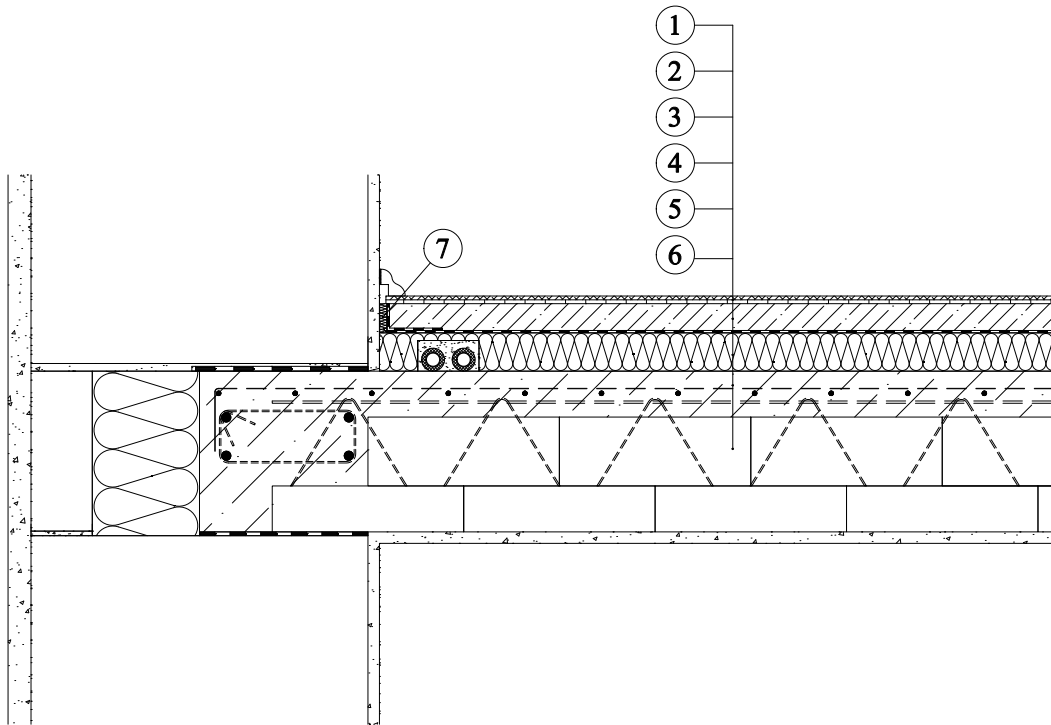


# Těžká plovoucí podlaha na stropě mezi vytápěnými prostory - potěr na bázi síranu vápenatého ZAPA ANHYSCREED tl. 35 mm



35 mm

1. Nášlapná vrstva podlahy
2. Potěr na bázi síranu vápenatého ZAPA ANHYSCREED tl. 35 mm
3. PE folie
4. Tepelná a kročejová izolace
5. Betonová vrstva ZAPA beton
6. Stropní konstrukce
7. Okrajový pásek