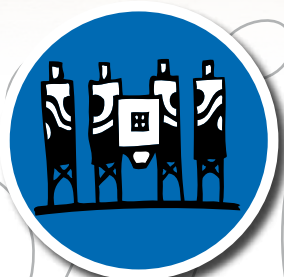
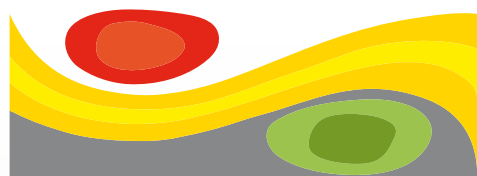


platný od 15. ledna 2022

**BETONÁRNA
FRÝDEK - MÍSTEK**



53 betonáren



90 domíchávačů



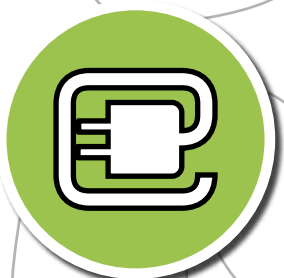
40 čerpadel



500 zaměstnanců



Zužitkování
zbytkového betonu



Moderní a šetrné
technologie



Regionální spolupráce
a partnerství



Důraz
na bezpečnost

Jsme víc než beton, my jsme ZAPA

BĚŽNÉ BETONY Kč/m³

vyráběné dle ČSN EN 206+A1 + ČSN P 73 2404

BETONY S PŘEDEPSANOU PEVNOSTÍ PO 28 DNECH - D_{max} 22 mm

| PEVNOSTNÍ TŘÍDA BETONU | konzistence | | | stupně vlivu prostředí | | | | | | | | | | | | | | | | |
|----------------------------|--|-------------------|-------------------|--|---|------|------|------|------|------|------|------|------|------|------|------|---|---|---|--|
| | S3 | S4 | S5 | bez SVP | X | XC | | | | XA | | | XD | | | XF | | | | |
| | Kč/m ³ | Kč/m ³ | Kč/m ³ | | 0 | 1 | 2 | 3 | 4 | 1 | 2 | 3 | 1 | 2 | 3 | 1 | 2 | 3 | 4 | |
| vodní součinitel - w/c max | | | | | | 0,65 | 0,60 | 0,55 | 0,50 | 0,55 | 0,50 | 0,45 | 0,55 | 0,50 | 0,45 | 0,55 | | | | |
| C 40/50 | 4 223 | 4 283 | 4 344 | | | | | • | • | • | • | • | • | • | • | | | | | |
| C 40/50 | 4 175 | 4 235 | 4 296 | | • | • | • | | | | | | | | | | | | | |
| C 35/45 | 4 017 | 4 078 | 4 138 | | | | | • | • | • | • | • | • | • | • | | | | | |
| C 35/45 | 3 969 | 4 029 | 4 090 | | • | • | • | | | | | | | | | | | | | |
| C 30/37 | 3 660 | 3 721 | 3 781 | | | | | • | • | • | • | • | • | • | • | | | | | |
| C 30/37 | 3 612 | 3 672 | 3 733 | | • | • | • | | | | | | | | | | | | | |
| C 25/30 | 3 455 | 3 515 | 3 576 | | | | | • | • | • | • | | • | • | | | | | | |
| C 25/30 | 3 406 | 3 467 | 3 527 | | • | • | • | | | | | | | | | | | | | |
| C 20/25 | 3 104 | 3 164 | --- | | • | • | • | | | | | | | | | | | | | |
| C 16/20 | 2 958 | --- | --- | | • | • | | | | | | | | | | | | | | |
| C 12/15 | 2 783 | --- | --- | | • | | | | | | | | | | | | | | | |
| C 8/10 | 2 529 | --- | --- | | • | | | | | | | | | | | | | | | |
| Příplatky: | 48 Kč/m ³ | | | při použití kameniva D _{max} 16 mm | | | | | | | | | | | | | | | | |
| | 145 Kč/m ³ | | | při použití kameniva D _{max} 8 mm | | | | | | | | | | | | | | | | |
| | 61 Kč/m ³ | | | urychlený průběh nárůstu pevnosti u pevnostních tříd od C 16/20 do C 30/37 | | | | | | | | | | | | | | | | |
| | 145 Kč/kg | | | za přísadu přidanou na stavbě | | | | | | | | | | | | | | | | |
| Poznámky: | V případě požadavku na betony pro stupně vlivu prostředí XA2, XA3 z důvodu síranové agresivity je nutné jejich použití konzultovat s technoložem. | | | | | | | | | | | | | | | | | | | |
| | V případě požadavku na betony pro stupně vlivu prostředí XM1, XM2, XM3 - namáhání pohyblivým mechanickým zatížením (obrusem) - kontaktujte obchodního zástupce nebo technologa. Ceny betonů v konzistenci S1 a S2 jsou shodné s cenami betonů v konzistenci S3. | | | | | | | | | | | | | | | | | | | |

PROVZDUŠNĚNÉ BETONY S PŘEDEPSANOU PEVNOSTÍ PO 28 DNECH - D_{max} 22 mm

| PEVNOSTNÍ TŘÍDA BETONU | konzistence | | | stupně vlivu prostředí | | | | | | | | | | | | | | | | |
|----------------------------|---|-------------------|-------------------|---|----|---|---|---|----|---|---|----|---|---|----|---|------|------|------|------|
| | S3 | S4 | S5 | X | XC | | | | XA | | | XD | | | XF | | | | | |
| | Kč/m ³ | Kč/m ³ | Kč/m ³ | 0 | 1 | 2 | 3 | 4 | 1 | 2 | 3 | 1 | 2 | 3 | 1 | 2 | 3 | 4 | | |
| vodní součinitel - w/c max | | | | | | | | | | | | | | | | | | | | |
| C 40/50 | 4 465 | 4 525 | 4 586 | | | | | | | | | | | | | | 0,55 | 0,55 | 0,50 | 0,45 |
| C 35/45 | 4 259 | 4 320 | 4 380 | | | | | | | | | | | | | | • | • | • | • |
| C 30/37 | 3 902 | 3 963 | 4 023 | | | | | | | | | | | | | | • | • | • | • |
| C 25/30 | 3 697 | 3 757 | 3 818 | | | | | | | | | | | | | | • | • | • | |
| Příplatky: | 48 Kč/m ³ | | | při použití kameniva D _{max} 16 mm | | | | | | | | | | | | | | | | |
| | 145 Kč/m ³ | | | při použití kameniva D _{max} 8 mm | | | | | | | | | | | | | | | | |
| Poznámky: | Provzdušněné betony se stupněm vlivu prostředí XF1 se vyrábí dle TKP Ministerstva dopravy ČR. | | | | | | | | | | | | | | | | | | | |

CEMENTOVÉ POTĚRY dle PN 03/2005

| PEVNOSTNÍ TŘÍDA | konzistence S3 | PEVNOSTNÍ TŘÍDA | konzistence S3 | PEVNOSTNÍ TŘÍDA | konzistence S3 |
|-----------------|--|-----------------|----------------|-----------------|----------------|
| CP 37 | 3 733 | CP 25 | 3 170 | CP 10 | 2 650 |
| CP 35 | 3 612 | CP 20 | 3 079 | | |
| CP 30 | 3 527 | CP 15 | 2 904 | | |
| Příplatky: | 61 Kč/m ³ urychlený průběh nárůstu pevnosti u pevnostních tříd CP 20 až CP 37 | | | | |
| | 182 Kč/m ³ při použití urychlujících přísad při nízkých a záporných teplotách | | | | |
| Poznámky: | Ceny potěrů a betonů v konzistenci S1 a S2 jsou shodné s cenami betonů v konzistenci S3. | | | | |

SNADNO A SAMOZHUTNITELNÉ BETONY dle ČSN EN 206+A1 + ČSN P 73 2404, D_{max} 16 mm

ZAPA QCC

Snadno zhutnitelný beton v konzistenci SF1 (SCC) zejména pro horizontální konstrukce např. základové desky o tloušťce nad 100 mm. Ukládání probíhá pouze s lehkým mechanickým hutněním.

ZAPA SCC

Samozhutnitelný beton v konzistenci SF2 - SF3 (SCC) pro vertikální i horizontální konstrukce o min. tloušťce 100 mm. Dále pak pro extrémně vyztužené konstrukce a pro nepřístupné konstrukce s nutností toku betonu na velkou vzdálenost.

| Pevnostní třída | XC2 | XA2 | XF2 |
|-----------------|-----------------------|--|---|
| | X0, XC1, XC2 | X0, XC1 - XC4, XD1, XD2, XF1, XA1, XA2 | X0, XC1 - XC3, XD1, XD2, XA1, XA2, XM1, XM2, XF1, XF2 |
| C 16/20 QCC | 3 200 | --- | --- |
| C 20/25 QCC | 3 346 | --- | --- |
| C 25/30 QCC | 3 648 | 3 697 | --- |
| C 25/30 SCC | 3 709 | 3 757 | --- |
| C 30/37 SCC | 3 914 | 3 963 | 4 156 |
| C 35/45 SCC | 4 271 | 4 320 | 4 513 |
| C 40/50 SCC | 4 417 | 4 465 | NA DOTAZ |
| C 45/55 SCC | NA DOTAZ | NA DOTAZ | NA DOTAZ |
| C 50/60 SCC | NA DOTAZ | NA DOTAZ | NA DOTAZ |
| Příplatky: | D _{max} 8 mm | | 97 |

ANHYDRITY A LITÉ POTĚRY NA PODLAHY

dle ČSN EN 13813, konzistence S5

ZAPA ANHYSCREED®

Samonivelační litý potěr na bázi síranu vápenatého pro podlahové konstrukce bytových a administrativních staveb prováděných v tenkých vrstvách bez rizika vzniku trhlin. Použití pouze v místech bez rizika působení vlhkosti.

| ZAPA ANHYSCREED | CA-C20-F4 4 mm | 5 566 | DOSTUPNOST |
|-----------------|----------------|-------|-----------------|
| | CA-C25-F4 4 mm | 5 687 | Ostrava Hrabová |
| | CA-C30-F5 4 mm | 5 808 | |

ZAPA SLIM®

Cementový samonivelační litý potěr pro podlahové konstrukce bytových a administrativních staveb prováděných v tenkých vrstvách 45 - 70 mm. Přísady pozitivně ovlivňují smrštění, následně eliminují trhliny a vzniku efektu zvedání rohů. Je vhodný do vnitřních prostor, kde proti anhydritu nabízí rychlejší vysychání a nárůst pevností. Lze ho použít i v místech s trvalou vlhkostí.

| ZAPA SLIM | CT-C20-F4 8 mm | 5 445 | DOSTUPNOST |
|-----------|----------------|-------|-------------------|
| | CT-C25-F5 8 mm | 5 566 | Ostrava Heřmanice |
| | CT-C30-F6 8 mm | 5 687 | |

SAMOZHUTNITELNÝ BETON NA PODLAHY

dle ČSN EN 206+A1, ČSN P 732404

ZAPA SLIM® REGULAR FIT

Samožhutnitelný beton pro podlahové konstrukce bytových a administrativních staveb s požadavkem na sílu podlahy 70 - 120 mm s omezeným smrštěním pro eliminaci trhlin. Výhoda větších dilatačních celků až 80 m².

| ZAPA SLIM REGULAR FIT | C16/20 XC1 16 mm | 5 397 | DOSTUPNOST |
|--------------------------|------------------|-------|-------------------|
| | C20/25 XC1 16 mm | 5 518 | Ostrava Heřmanice |
| | C25/30 XC1 16 mm | 5 639 | |

PODLAHOVÉ BETONY

dle ČSN EN 206+A1 + ČSN P 73 2404, konzistence S4, D_{max} 22 mm

ZAPA OCELOON®

Beton se zaručenou dávkou ocelových vláken pro zvýšení ohybové tuhosti a použitelný jako náhrada tradičních kari sítí. Beton má upravenou recepturu pro zaručení předepsané zpracovatelnosti, rovnoměrného rozmístění vláken bez rizika segregace. V případě použití 30kg rozptýlené výztuže je nutné konzultovat s technologem případnou čerpatelnost směsi.

| Pevnostní třída | Rozptýlená výztuž | XC2 | XA2 | XF4 |
|-----------------|-------------------|--------------|--|--|
| | | X0, XC1, XC2 | X0, XC1 - XC4, XD1, XD2, XF1, XA1, XA2 | X0, XC1 - XC4, XD1, XD2, XA1, XA2, XM1, XM2, XF1 - XF4 |
| C 20/25 | 20 kg | 4 332 | --- | --- |
| | 25 kg | 4 525 | 4 574 | --- |
| C 30/37 | 20 kg | 4 707 | 4 755 | 4 949 |
| | 25 kg | 4 943 | 4 991 | 5 185 |
| | 30 kg | 5 167 | 5 215 | 5 409 |

ZAPA FIBREON

Beton se zaručenou dávkou polypropylenových makrovláken pro zvýšení ohybové tuhosti a použitelný jako náhrada tradičních kari sítí. Beton má upravenou recepturu pro zaručení předepsané zpracovatelnosti, rovnoměrného rozmístění vláken bez rizika segregace. Oproti použití ocelových vláken je bez rizika koroze a je proto vhodnější pro vnější použití.

| Pevnostní třída | Rozptýlená výztuž | XC2 | XA2 | XF4 |
|-----------------|-------------------|--------------|--|--|
| | | X0, XC1, XC2 | X0, XC1 - XC4, XD1, XD2, XF1, XA1, XA2 | X0, XC1 - XC4, XD1, XD2, XA1, XA2, XM1, XM2, XF1 - XF4 |
| C 20/25 | 2 kg | 4 150 | --- | --- |
| | 3 kg | 4 344 | 4 392 | --- |
| C 30/37 | 2 kg | 4 525 | 4 574 | 4 767 |
| | 3 kg | 4 761 | 4 810 | 5 003 |
| | 4 kg | 4 985 | 5 034 | 5 227 |

ZAPA MICROFIBREON®

Beton se zaručenou dávkou polypropylenových mikrovláken pro omezení plastického smrštění a jako ochrana proti odštělování betonu při požáru. Beton má upravenou recepturu pro zaručení předepsané zpracovatelnosti, rovnoměrného rozmístění vláken bez rizika segregace.

| Pevnostní třída | Rozptýlená výztuž | XC2 | XA2 | XF4 |
|--------------------------------|-------------------|--------------|--|--|
| | | X0, XC1, XC2 | X0, XC1 - XC4, XD1, XD2, XF1, XA1, XA2 | X0, XC1 - XC4, XD1, XD2, XA1, XA2, XM1, XM2, XF1 - XF4 |
| C 20/25 | 0,6 kg | 3 400 | --- | --- |
| | 0,9 kg | 3 594 | 3 642 | --- |
| C 30/37 | 0,6 kg | 3 666 | 3 715 | --- |
| | 0,6 kg | 3 775 | 3 824 | 4 017,20 |
| | 0,9 kg | 3 848 | 3 896 | 4 089,80 |
| Příplatky pro podlahové betony | S3 | 0 | D _{max} 16 mm | 48 |
| | S5 | 61 | D _{max} 8 mm | NA DOTAZ |

ODOLNÉ BETONY

dle ČSN EN 206+A1 + ČSN P 73 2404, konzistence S4, D_{max} 22 mm

ZAPA AQUASTOP

Beton navržený pro konstrukce bílých van a podzemních konstrukcí se sníženým vývinem hydratačního tepla, menším smrštěním a minimálním průsakem tlakové vody. Navržená směs v možných mezích následuje rakouskou směrnici pro bílé vany díky Technickým pravidlům ČBS 02 pro Bílé vany.

| Pevnostní třída | XA2 | XA3 |
|-----------------|--|--|
| | X0, XC1 - XC4, XD1, XD2, XF1, XA1, XA2 | X0, XC1 - XC4, XD1 - XD3, XF1, XA1 - XA3 |
| C 25/30 90d | 3 648 | --- |
| C 30/37 90d | 4 005 | Na míru |
| C 35/45 90d | 4 211 | Na míru |

ARCHITEKTONICKÉ BETONY

dle ČSN EN 206+A1 + ČSN P 73 2404, konzistence S4, D_{max} 22 mm

ZAPATOP

Architektonický beton určený pro významné a exponované konstrukce. Pro docílení povrchů a výsledků požadovaných architektem je nutná specifikace a konzultace s technoložem. Návrh betonové směsi probíhá s přihlédnutím k Technickým pravidlům ČBS 03 (2018) pro Pohledový beton.

ZAPACOLOR

Požadavky na specifikaci betonu ZAPA COLOR, se řídí stejnými požadavky jako na pohledový beton ZAPA TOP. Návrh směsi probíhá dle Technických pravidel ČBS 03 (2018). Složení produktu se mění pouze podle zvolené betonárny a požadovaného odstínu.

| Pevnostní třída | XC2 | XA2 | XF4 |
|-----------------|--------------------------|--|--|
| | X0, XC1, XC2 | X0, XC1 - XC4, XD1, XD2, XF1, XA1, XA2 | X0, XC1 - XC4, XD1, XD2, XA1, XA2, XM1, XM2, XF1 - XF4 |
| C 25/30 | 3 545 | 3 594 | --- |
| C 30/37 | 3 678 | 3 727 | NA DOTAZ |
| C 35/45 | 4 102 | 4 150 | NA DOTAZ |
| C 40/50 | NA DOTAZ | NA DOTAZ | NA DOTAZ |
| C 45/55 | NA DOTAZ | NA DOTAZ | NA DOTAZ |
| C 50/60 | NA DOTAZ | NA DOTAZ | NA DOTAZ |
| Příplatky: | S5 | D _{max} 16 mm | 48 |
| | SCC (vybrané provozovny) | NA DOTAZ | D _{max} 8 mm 145 |

VÝPLŇOVÉ MATERIÁLY dle PN 01/ 2009

konzistence S5

ZAPACPS

Tekutá cementopopílková směs určená pro prolévání šterkových vrstev nebo použitelná jako výplňová hmota.

| ZAPA CPS | CPS 1 | 1 972 |
|----------|-------|-------|
| | CPS 2 | 1 876 |
| | CPS 3 | 1 779 |

ZAPAMILKMALT®

Tekutá provzdušněná nízkopevnostní malta pro výplně zemních dutin, kanalizací, výkopů s možností jejího snadného odtěžení bez dodatečného sedání.

| ZAPAMILKMALT | 1 997 |
|--------------|-------|
|--------------|-------|

MALTY PRO ZDĚNÍ

konzistence S2, dle ČSN EN 998-2 a MALTY NA PROLÉVANÉ VRSTVY, konzistence S3, dle ČSN 736127-1

ZAPAMALTA

Cementová průmyslově vyráběná zdící malta vhodná pro přímou spotřebu s prodlouženou dobou zpracovatelnosti až na 36 h.

| ZAPA MALTA | M 2,5 | 3 013 |
|------------|-------|-------|
| | M 5 | 3 073 |
| | M 10 | 3 134 |

ZAPA ŠCM

Cementová malta pro ŠCM - Šterk částečně vyplněný cementovou maltou (dle ČSN 73 6127-1). Vrstva z kamenné kostry 32/63 je vyplněná touto maltou, která uzavírá povrch a její množství s hloubkou klesá. Jedná se o podkladní vrstvu využívanou zejména při stavbě městských komunikací.

| ZAPA ŠCM | 2 650 |
|----------|-------|
|----------|-------|

BETON S DRENÁŽNÍ SCHOPNOSTÍ

konzistence S1 - S2

MCB

Stejnozrný beton s definovanou mezerovitostí. V betonu je vyrobena kostra z frakcí hrubého kameniva. Mezerovitý beton se využívá k vytvoření podkladní vrstvy vozovky s celoplošným drenážním účinkem.

| MCB dle ČSN 736124-2 | D _{max} 22 mm | 2 456 |
|-------------------------|------------------------|-------|
|-------------------------|------------------------|-------|

ZAPADROP®

Drenážní beton pro finální pochozí, nebo pojezdovou vrstvu. Zajišťuje odvod dešťové vody do podloží a nabízí tak mimo architektonické funkce možnost značné úspory za poplatek za dešťovou vodu zastavěného území. Požadavek na probarvení se řídí dle Technických pravidel ČBS 03 (2018).

| ZAPA DROP dle PN 02/2016 | D _{max} 8 mm | 3 751 |
|-----------------------------|-----------------------|-------|
|-----------------------------|-----------------------|-------|

NEKONSTRUKČNÍ BETONY PRO POZEMNÍ A DOPRAVNÍ STAVBY

dle ČSN 73 6131, konzistence S1, stupně vlivu prostředí dle ČSN EN 206+A1 - Tab F.1 a TKP 18 MD

Nekonstrukční betony pro pozemní a dopravní stavby používané jako podkladní betony, nebo lože pod dlažbu.

| NEKONSTRUKČNÍ BETONY | M 25 XF4 | D _{max} 4 mm | 3 497 |
|-------------------------|---------------|-----------------------|-------|
| | C 20/25 n XF3 | D _{max} 8 mm | 3 436 |
| | C 16/20 n XF1 | D _{max} 8 mm | 3 200 |

SUCHÉ STŘÍKANÉ BETONY

Směs určená pro aplikaci stříkáním a torkretováním suchým způsobem (zajištění svahů, stěn výkopů, apod.). Tato směs je namísená z cementu, přirozeně vlhkého kameniva a přísad bez záměsové vody a je určena k okamžitému zpracování. Případný urychlovač není součástí dodávky a o jeho použití rozhoduje aplikací firma.

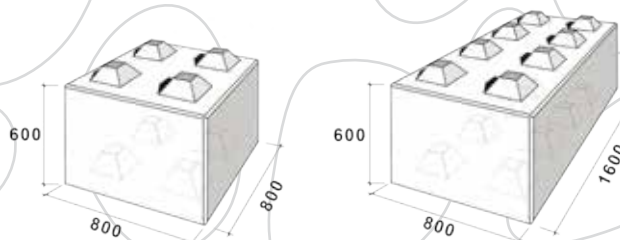
| Třída betonu | Konzistence | Frakce kameniva 8 mm | Frakce kameniva 4 mm |
|--------------|-------------|----------------------|----------------------|
| SB C 20/25 | S | 3 086 | 3 134 |
| SB C 25/30 | S | 3 146 | 3 194 |
| SB C 30/37 | S | 3 207 | 3 255 |

BETONOVÉ BLOKY

dle ČSN EN 15258

ZAPABLOCK

Bloky se používají pro výstavbu dělicích stěn, boxů pro sypké materiály, případně jako opěrné stěny násypů pro pozemní komunikace, zpevněné plochy nebo zajištění výkopů rýh až do výšky 2,4 m. Betonové bloky mají tvar kvádrů, jedná se o betonové výrobky ve tvaru bloku o rozměrech 600 × 800 × 1600 mm, na vodorovných ložných plochách jsou opatřeny zámkem a kapsou pro přesné a stabilní uložení bez možnosti posunutí. Pro lepší skladebnost se dodává k bloku ještě poloviční bloky o rozměru 600 × 800 × 800 mm. Bloky jsou vyráběny z betonu C25/30 XC3, XF1, XA1 a jsou vhodné do prostředí, kde jsou vystaveny vlhku, mrazu nebo do prostředí slabě agresivního dle ČSN EN 206. V případě zájmu kontaktujte obchodního zástupce.



| | | |
|------------|-------|-------|
| Malý blok | 2 626 | Kč/ks |
| Velký blok | 3 473 | Kč/ks |

Ilustrační obrázky

OSTATNÍ VÝROBKY Kč/m³

SMĚSI KAMENIVA STMELENÉ CEMENTEM dle ČSN EN 14 227-1

| | | | | | |
|---------------------------|-------|---------------------------|-------|------------------|-------|
| C _{8/10} (KSC I) | 1 997 | C _{5/6} (KSC II) | 1 936 | C _{3/4} | 1 876 |
|---------------------------|-------|---------------------------|-------|------------------|-------|

| PŘÍRODNÍ KAMENIVO (těžené, drcené) | | | | RECYKLÁT | |
|------------------------------------|-------------------|--------|-------------------|----------|-------------------|
| frakce | Kč/m ³ | frakce | Kč/m ³ | frakce | Kč/m ³ |
| 0/4 | 968 | 8/16 | 968 | 0/16 | --- |
| 4/8 | 968 | 11/22 | 968 | 0/22 | 363 |

PŘÍPLATKY platí pro běžné betony i speciální výrobky

V podmínkách s nízkými teplotami (pod +5°C) při použití zimních opatření, v zimním období automaticky (od 15.11. do 15.3.).
Na příplatek se nevztahují poskytované slevy.

145 Kč/m³

Při použití urychlojících přísad při nízkých a záporných teplotách (používají se pouze u betonů s urychleným průběhem nárůstu pevnosti).

182 Kč/m³

Speciálně upravená receptura při použití zpomalujících přísad, tzn. při požadavku na standardní dobu zpracování při teplotách nad +25°C.

Na míru

Při použití zpomalujících přísad dle požadavku zákazníka.

61 Kč/m³

Večerní betonáže od 18:00 do 22:00 hod.

8 %

Noční betonáže od 22:00 do 06:00 hod.

10 %

Betonáže v sobotu.

8 %

Betonáže v neděli a svátcích.

10 %

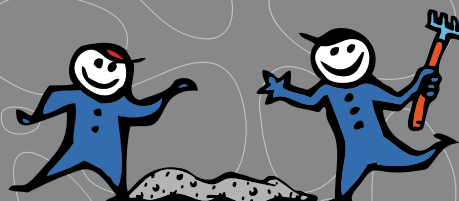
Recyklace vráceného betonu.

2 420 Kč/m³

**HLEDÁTE ÚSPORU FINANČÍ?
S NÁMI UŠETŘÍTE ČAS A PRACOVNÍ SÍLU.**

**MÁME PRO VÁS ŘEŠENÍ:
RYCHLÝ, CHYTRÝ BETON**

ZAPAQCC



zapa.cz



DOPRAVA BETONU

| VZDÁLENOST NA STAVBU A ZPĚT | mix | VZDÁLENOST NA STAVBU A ZPĚT | mix | VZDÁLENOST NA STAVBU A ZPĚT | mix |
|-----------------------------|-------------------|-----------------------------|-------------------|-----------------------------|-------------------|
| | Kč/m ³ | | Kč/m ³ | | Kč/m ³ |
| do 6 km | 188 | nad 26 do 28 km | 448 | nad 48 do 50 km | 684 |
| nad 6 do 8 km | 212 | nad 28 do 30 km | 472 | nad 50 do 55 km | 732 |
| nad 8 do 10 km | 236 | nad 30 do 32 km | 502 | nad 55 do 60 km | 787 |
| nad 10 do 12 km | 254 | nad 32 do 34 km | 514 | nad 60 do 70 km | 895 |
| nad 12 do 14 km | 278 | nad 34 do 36 km | 538 | nad 70 do 80 km | 992 |
| nad 14 do 16 km | 296 | nad 36 do 38 km | 563 | nad 80 do 90 km | 1 089 |
| nad 16 do 18 km | 327 | nad 38 do 40 km | 581 | nad 90 do 100 km | 1 186 |
| nad 18 do 20 km | 357 | nad 40 do 42 km | 599 | nad 100 do 110 km | 1 271 |
| nad 20 do 22 km | 375 | nad 42 do 44 km | 617 | nad 110 do 120 km | 1 373 |
| nad 22 do 24 km | 399 | nad 44 do 46 km | 647 | nad 120 do 130 km | 1 452 |
| nad 24 do 26 km | 430 | nad 46 do 48 km | 672 | nad 130 do 140 km | 1 543 |

Při dopravní vzdálenosti vyšší než 140 km účtujeme za každých dalších započatých 10 km částku 73 Kč/m³ vč. DPH.

Cena dopravy zahrnuje dopravu na místo určení, vykládku do 30 minut a jízdu zpět.

Dopravu mixem účtujeme jako minimální vytížení vozidla, tj. 5 m³, a to i při dodávce menšího množství dle přání zákazníka.

Při vykládce nad 30 minut účtujeme 224 Kč/mix vč. DPH za každou započatou čtvrt hodinu zdržení, při vykládce nad 90 minut je účtováno 605 Kč/mix vč. DPH za každou započatou čtvrt hodinu zdržení, přičemž dobou vykládky se rozumí doba od příjezdu vozidla na stavbu dle objednávky zákazníka až do doby vyprázdnění vozidla.

V případě marného nájezdu mixů, tzn. při pozdním zrušení betonáže bude účtována jednorázová sankce ve výši 1 815 Kč/mix vč. DPH a dále bude fakturována doprava dle dopravního pásma.

Při použití výpustné přídavné roury účtujeme poplatek 363 Kč/mix vč. DPH.

ČERPÁNÍ BETONU

POUŽITÍ ČERPADEL BETONU

| DÉLKA VÝLOŽNÍKU | | 24 m | 28 m | 31 m | 32 m | 34 m | 36 m | 38 m | 46 m |
|----------------------------------|-------------------|-------|-------|-------|-------|-------|-------|-------|-------|
| pobyt stroje na stavbě | Kč/hod | 2 662 | 2 904 | 2 904 | 2 904 | 3 086 | 3 207 | 3 328 | 3 751 |
| přečerpání betonu (příplatek) | Kč/m ³ | 0 | 0 | 0 | 0 | 0 | 24 | 36 | 48 |
| jízda stroje (tam a zpět) | Kč/km | 73 | 73 | 73 | 73 | 73 | 73 | 73 | 73 |
| přídavné potrubí | Kč/m/den | 127 | 127 | 127 | 127 | 127 | 127 | 127 | 127 |
| přídavné hadice (> 100 mm) | Kč/m/den | 151 | 151 | 151 | 151 | 151 | 151 | 151 | 151 |
| přídavné hadice (< 100 mm) | Kč/m/den | 151 | 151 | 151 | 151 | 151 | 151 | 151 | 151 |
| přeprava přídavného potrubí | Kč/km | 24 | 24 | 24 | 24 | 24 | 24 | 24 | 24 |
| čerpání drátkobetonu (příplatek) | Kč/m ³ | 36 | 36 | 36 | 36 | 36 | 36 | 36 | 36 |
| přistavení na betonárnu | Kč/den | 2 420 | | | | | | | |

K ceně za použití čerpadla účtujeme 30 minut mytí stroje a povinné údržby po příjezdu na stanoviště.

POUŽITÍ SPECIÁLNÍCH ČERPADEL BETONU

| TYPOVÉ OZNAČENÍ STROJE | | MIXPUMPA | halové čerpadlo | | |
|-------------------------------|-----------|------------------|-----------------|-------|-------|
| OBJEM AUTODOMÍCHAVAČE | | 4 m ³ | - | - | - |
| DÉLKA VÝLOŽNÍKU | | 24 m | 24 m | 28 m | 31 m |
| pobyt stroje na stavbě | Kč/15 min | 666 | 666 | 726 | 726 |
| jízda (tam a zpět) | Kč/km | 91 | 73 | 73 | 73 |
| přídavné potrubí | Kč/m/den | 127 | 127 | 127 | 127 |
| přídavné hadice (< 100 mm) | Kč/m/den | 151 | 151 | 151 | 151 |
| mytí vozidla | Kč/jízda | 666 | 1 331 | 1 452 | 1 452 |
| přistavení na betonárnu | Kč/den | 2 420 | | | |
| výška pro rozložení minimálně | m | 7 | 5 | 6 | 6 |

Speciální čerpadla je možno použít i v místech výškového omezení (tunely, haly, mosty apod.).

Ke všem výše uvedeným čerpadlům společně:

Pobyt stroje na stavbě je účtován po čtvrt hodinách od okamžiku příjezdu na stavbu dle objednávky zákazníka do jeho odjezdu.

Při použití chemické náhrady cementového potěru pro najetí čerpadla účtujeme 726 Kč vč. DPH.

Při použití cementového mléka při čerpání s potrubím účtujeme příplatek ve výši 3 630 Kč/m³ vč. DPH.

V případě marného výjezdu čerpadla, tzn. při pozdním zrušení betonáže méně jak 24 hodin předem, bude účtován jednorázový poplatek ve výši 4 840 Kč/čerpadlo vč. DPH a dále bude fakturována doprava dle najetých km a platného sazebníku dopravy.

Při zrušení betonáže čerpadla méně jak 5 hodin předem, bude účtován poplatek za pozdně zrušenou betonáž ve výši 12 100 Kč vč. DPH, netýká se zavinění z vyšší moci, resp. extrémní změny počasí.

Při odvozu a likvidaci zbytkového betonu v násypce čerpadla a mixpumpy účtujeme 1 210 Kč vč. DPH.

V případě pochybnosti o použití čerpadla poskytnete na požádání pracovník naší firmy bezplatnou konzultaci přímo na stavbě.

Zákazník musí zajistit bezproblémový a bezpečný příjezd na staveniště pro autodomíchače a čerpadla, dostatečný prostor k řádnému ustanovení strojů, jakož i pomocné síly pro montáž, demontáž a oplach použitého přídavného potrubí.

STABILNÍ ČERPADLA PRO LITÉ POTĚRY

| | | | |
|------------------------------------|-----------|-------|---|
| Výkon čerpadla na stavbě - šnekové | Kč/hod. | 2 178 | Podmínkou je zajištění zdroje vody a prostoru pro následné mytí čerpadla. |
| Výkon čerpadla na stavbě - pístové | Kč/hod. | 2 178 | |
| Pronájem hadic | Kč/bm/den | 48 | |
| Přistavení čerpadla na stavbu | Kč/den | 1 936 | |

OSTATNÍ SPECIÁLNÍ PRODUKTY

ZAPA AGRO

Beton dle ČSN EN 206+A1 který je speciálně navržen pro konstrukce zemědělských staveb a ostatních konstrukcí, kde převládají požadavky na stupeň prostředí XA3 s nízkým pH 4-5. Beton je možno kombinovat se syntetickou strukturální výztuží.

ZAPA QUICKFLOOR®

Beton speciálně navržený pro průmyslové podlahy s urychlenou možností finální úpravy leštěním. Beton má zachovanou standardní dobu zpracovatelnosti a díky svému složení je vhodný jak pro vnitřní tak pro venkovní použití.

ZAPA INLINE®

Beton určený pro podlahové konstrukce v interiéru i exteriéru se speciálními přísadami omezujícími smrštění až o 50 %. Díky tomu je možné provedení větších úseků bez dilatací a s omezeným rizikem vzniku trhlin a lze tak vytvořit bezesparé podlahy.

ZAPA STONECARPET®

Architektonický beton pro vnější i vnitřní použití s vymývaným povrchem. Díky tomu vynikne struktura betonu s kamenivem na povrchu. Nejlepšího efektu je docíleno při probarvení cementového tmelu za pomoci minerálních pigmentů.

CEMENTOBETONOVÉ KRYTY dle ČSN EN 13877-1 a ČSN 73 6123-1

Cementobetonové kryty je vysoce trvanlivé speciální provzdušněné betony odolné proti působení povětrnostních vlivů a vhodné pro vysoké dopravní zatížení. Jsou dodávány v konzistenci S1 - S2 (sednutí kužele 25 - 60 mm) a pokládají se strojně pomocí finišerů v jedné nebo ve dvou vrstvách. CB jsou členěny dle normy ČSN EN 73 6123-1 na CB I, CB II, CB III.

ZAPA LIAPOR

Beton vylehčený za pomoci lehkého kameniva - liaporu nabízí pevnosti běžného betonu při nižší objemové hmotnosti. Použití zejména v místech, kde je požadavek na nízké zatížení od konstrukce.

ZAPA PROSTYREN

Beton vylehčený polystyrenem nabízený podle objemové hmotnosti. Je vhodný jako vyrovnávací vrstva pro konstrukce s požadovaným nízkým plošným zatížením konstrukce.

ZAPA BUBBLE®

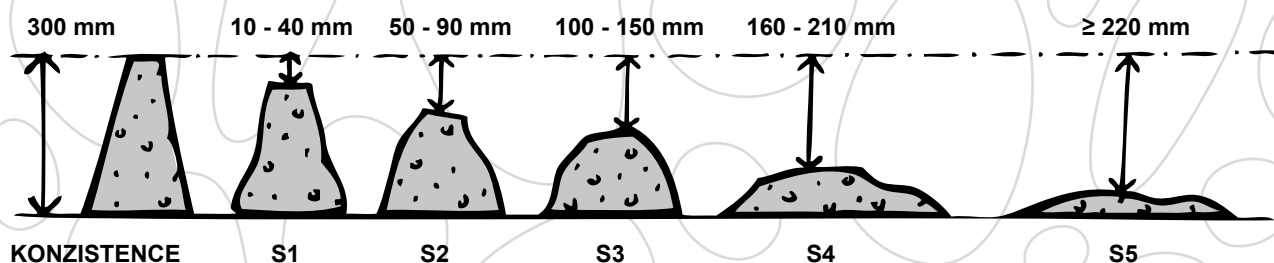
Vysoce provzdušněné cementové mléko vyráběné na stavbě pomocí speciálního zařízení, které zároveň slouží jako čerpadlo hotové směsi. Autodomíchačem je na stavbu dopravováno cementové mléko, které se v mísícím zařízení na stavbě smíchá se speciální stabilní pěnou a tak vzniká hotový produkt o požadované objemové hmotnosti. Deklarovaná objemová hmotnost je v suchém stavu.

ZAPA DUR

Beton vyšších pevnostních tříd se zvýšenou odolností proti vlivům prostředí pro dlouhou trvanlivost a odolnost betonu. Beton je určen zejména pro výstavbu nosných subtilních konstrukcí a pro výškové budovy.

Veškeré podmínky pro použití speciálních produktů jsou stanoveny technickým listem výrobce. Technické listy ke stažení, jsou k dispozici na www.zapa.cz/produkty-sluzby, nebo je možnost kontaktovat obchodního zástupce, případně zvolenou betonárnu.

KLASIFIKACE KONZISTENCE VYRÁBĚNÝCH BETONŮ DLE SEDNUTÍ KUŽELE



PARAMETRY ČERPADEL



| Čerpadlo | 24/20 m | 28/24 m | 32/28 m | 34/30 m | 36/32 m | 38/34 m | 42/38 m | 46/42 m | 52/48 m | 56/52 m | mixpumpa PUMI 24/20 m |
|---|---------|---------|---------|---------|---------|---------|---------|---------|---------|---------|-----------------------|
| dosah do výšky (m) | 24 | 28 | 32 | 34 | 36 | 38 | 42 | 46 | 52 | 55,1 | 24 |
| dosah do délky (m) | 20 | 24 | 28 | 30 | 32 | 34 | 38 | 42 | 48 | 49,9 | 20 |
| možnost přídatného potrubí, hadice | ANO | ANO | ANO | ANO | ANO | ANO | ANO | ANO | ANO | ANO | ANO |
| délka vozu (m) | 10 | 9,5 | 10 | 10,7 | 11,3 | 12,3 | 11,2 | 12 | 14,4 | 14,12 | 9,5 |
| šířka vozu (m) | 2,5 | 2,5 | 2,5 | 2,5 | 2,5 | 2,5 | 2,5 | 2,5 | 2,5 | 2,5 | 2,5 |
| šířka rozpatkování přední patky (m) | 4,7 | 6 | 6 | 6,2 | 5,2 | 6 | 7,5 | 9,5 | 8,9 | 9,3 | 4 |
| šířka rozpatkování zadní patky (m) | 2,4 | 3,6 | 6,2 | 5,7 | 6,9 | 8,1 | 7,9 | 10,5 | 10,5 | 12,1 | 2,3 |
| hmotnost čerpadla (t) | 24,7 | 21,5 | 29,5 | 26 | 26 | 27,5 | 34 | 35,5 | 49 | 48 | 32 |
| max. teoretický výkon (m ³ /h) | 90 | 90 | 160 | 150 | 140-160 | 160 | 160 | 163 | 160 | 160 | 56 |

BETONÁRNA FRÝDEK - MÍSTEK

Collo louky 2248
738 01 Frýdek-Místek

OBCHODNÍ ZÁSTUPCE

Michal Synáček

mobil: 602 554 865
michal.synacek@zapa.cz

OBCHODNÍ ZÁSTUPCE SPECIÁLNÍ PRODUKTY

Jiří Foltyn

mobil: 770 122 196
jiri.foltyn@zapa.cz

DISPEČINK

mobil: 602 559 864
frydekmistek@zapa.cz

VEDOUcí BETONÁRNÝ

Ing. Tomáš Hradecký

mobil: 775 419 898
tomas.hradecky@zapa.cz

TECHNOLOG

Ing. Filip Eliáš

mobil: 776 289 728
filip.elias@zapa.cz

ZAPA beton a.s.

Vídeňská 495, 142 00 Praha 4
IČ: 25137026, DIČ: CZ25137026
zapsaná v OR vedeném
MS v Praze, oddíl B vložka 4785



zapa.cz

Objednávky, dodání a ukládání
betonu se řídí platnými
Technickými a dodacími
podmínkami ZAPA beton a.s.

