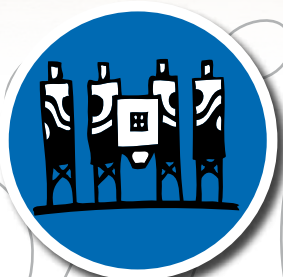
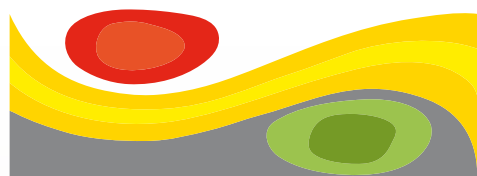


**BUZZI** ZAPA beton

**CENÍK** betonů, dopravy a čerpání  
včetně DPH 21 %

platný od 15. ledna 2022

**BETONÁRNA  
HOROMĚŘICE**



53 betonáren



90 domíchávačů



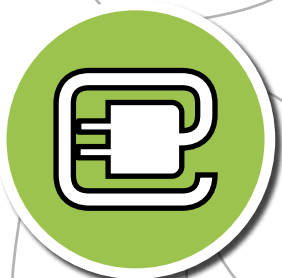
40 čerpadel



500 zaměstnanců



Zužitkování  
zbytkového betonu



Moderní a šetrné  
technologie



Regionální spolupráce  
a partnerství



Důraz  
na bezpečnost

**Jsme víc než beton, my jsme ZAPA**

# BĚŽNÉ BETONY Kč/m<sup>3</sup>

vyráběné dle ČSN EN 206+A1 + ČSN P 73 2404

## BETONY S PŘEDEPSANOU PEVNOSTÍ PO 28 DNECH - D<sub>max</sub> 22 mm

PEVNOSTNÍ TŘÍDA BETONU	konzistence			stupně vlivu prostředí																		
	S3	S4	S5	bez SVP	X				XC				XA			XD			XF			
	Kč/m <sup>3</sup>	Kč/m <sup>3</sup>	Kč/m <sup>3</sup>		0	1	2	3	4	1	2	3	1	2	3	1	2	3	4			
vodní součinitel - w/c max						0,65	0,60	0,55	0,50	0,55	0,50	0,45	0,55	0,50	0,45	0,55						
C 45/55	---	4 404,40	4 464,90					•	•	•	•	•	•	•	•	•	•	•	•	•		
C 45/55	---	4 356,00	4 416,50		•	•	•															
C 40/50	---	4 222,90	4 283,40					•	•	•	•	•	•	•	•	•	•	•	•	•		
C 40/50	---	4 174,50	4 235,00		•	•	•															
C 35/45	---	4 101,90	4 162,40					•	•	•	•	•	•	•	•	•	•	•	•	•		
C 35/45	---	4 053,50	4 114,00		•	•	•															
C 30/37	3 375,90	3 375,90	3 436,40					•	•	•	•	•	•	•	•	•	•	•	•	•		
C 30/37	3 327,50	3 327,50	3 388,00		•	•	•															
C 25/30	3 049,20	3 109,70	3 170,20					•	•	•	•	•	•	•	•	•	•	•	•	•		
C 25/30	3 000,80	3 061,30	3 121,80		•	•	•															
C 20/25	2 891,90	2 952,40	---					•														
C 20/25	2 843,50	2 904,00	---		•	•	•															
C 16/20	2 783,00	---	---				•															
C 16/20	2 722,50	---	---		•	•																
C 12/15	2 541,00	---	---		•																	
C 8/10	2 420,00	---	---		•																	
Příplatky:		48,40 Kč/m <sup>3</sup>																				
		96,80 Kč/m <sup>3</sup>																				
		60,50 Kč/m <sup>3</sup>																				
Slevy:		145,20 Kč/kg																				
		60,50 Kč/m <sup>3</sup>																				
Poznámky:		48,40 Kč/m <sup>3</sup>																				

PROVZDUŠNĚNÉ BETONY S PŘEDEPSANOU PEVNOSTÍ PO 28 DNECH - D <sub>max</sub> 22 mm																		
PEVNOSTNÍ TŘÍDA BETONU	konzistence			stupně vlivu prostředí														
	S3	S4	S5	X	XC				XA			XD			XF			
	Kč/m <sup>3</sup>	Kč/m <sup>3</sup>	Kč/m <sup>3</sup>		0	1	2	3	4	1	2	3	1	2	3	4		
vodní součinitel - w/c max																		
C 40/50	---	---	---															
C 35/45	---	4 295,50	4 356,00															
C 30/37	---	3 569,50	3 630,00															
C 25/30	---	3 303,30	3 363,80															
Příplatky:		48,40 Kč/m <sup>3</sup>																
		96,80 Kč/m <sup>3</sup>																
Poznámky:																		

CEMENTOVÉ POTĚRY dle PN 03/2005					
PEVNOSTNÍ TŘÍDA BETONU	konzistence S3	PEVNOSTNÍ TŘÍDA	konzistence S3	PEVNOSTNÍ TŘÍDA	konzistence S3
CP 37	3 472,70	CP 25	2 988,70	CP 10	2 565,20
CP 35	3 388,00	CP 20	2 867,70		
CP 30	3 146,00	CP 15	2 686,20		
Příplatek:		60,50 Kč/m <sup>3</sup>			
Sleva:		60,50 Kč/m <sup>3</sup>			

## SNADNO A SAMOZHUTNITELNÉ BETONY dle ČSN EN 206+A1 + ČSN P 73 2404, D<sub>max</sub> 16 mm



Snadno zhutnitelný beton v konzistenci SF1 (SCC) zejména pro horizontální konstrukce např. základové desky o tloušťce nad 100 mm. Ukládání probíhá pouze s lehkým mechanickým hutněním.



Samozhutnitelný beton v konzistenci SF2 - SF3 (SCC) pro vertikální i horizontální konstrukce o min. tloušťce 100 mm. Dále pak pro extrémně vyztužené konstrukce a pro nepřístupné konstrukce s nutností toku betonu na velkou vzdálenost.

Pevnostní třída	XC2	XA2	XF2
	X0, XC1, XC2	X0, XC1 - XC4, XD1, XD2, XF1, XA1, XA2	X0, XC1 - XC3, XD1, XD2, XA1, XA2, XM1, XM2, XF1, XF2
C 16/20 QCC	3 025,00	---	---
C 20/25 QCC	3 146,00	---	---
C 25/30 QCC	3 303,30	3 351,70	---
C 25/30 SCC	3 303,30	3 351,70	---
C 30/37 SCC	3 630,00	3 678,40	3 872,00
C 35/45 SCC	4 356,00	4 404,40	4 598,00
C 40/50 SCC	4 477,00	4 525,40	NA DOTAZ
C 45/55 SCC	4 658,50	4 706,90	NA DOTAZ
C 50/60 SCC	NA DOTAZ	NA DOTAZ	NA DOTAZ
Příplatky:		D <sub>max</sub> 8 mm	48,40



## ANHYDRITY A LITÉ POTĚRY NA PODLAHY

dle ČSN EN 13813, konzistence S5

### ZAPA ANHYSCREED®

Samonivelační litý potěr na bázi síranu vápenatého pro podlahové konstrukce bytových a administrativních staveb prováděných v tenkých vrstvách bez rizika vzniku trhlin. Použití pouze v místech bez rizika působení vlhkosti.

ZAPA ANHYSCREED	CA-C20-F4 4 mm	5 916,90	DOSTUPNOST
	CA-C25-F4 4 mm	6 098,40	SLANÝ
	CA-C30-F5 4 mm	6 279,90	

### ZAPA SLIM®

Cementový samonivelační litý potěr pro podlahové konstrukce bytových a administrativních staveb prováděných v tenkých vrstvách 45 - 70 mm. Přísady pozitivně ovlivňují smrštění, následně eliminují trhliny a vzniku efektu zvedání rohů. Je vhodný do vnitřních prostor, kde proti anhydritu nabízí rychlejší vysychání a nárůst pevností. Lze ho použít i v místech s trvalou vlhkostí.

ZAPA SLIM	CT-C20-F4 8 mm	5 614,40	DOSTUPNOST
	CT-C25-F5 8 mm	5 735,40	STŘEDOKLUKY
	CT-C30-F6 8 mm	5 856,40	

## SAMOZHUTNITELNÝ BETON NA PODLAHY

dle ČSN EN 206+A1, ČSN P 732404

### ZAPA SLIM® REGULAR FIT

Samozhutnitelný beton pro podlahové konstrukce bytových a administrativních staveb s požadavkem na sílu podlahy 70 - 120 mm s omezeným smrštěním pro eliminaci trhlin. Výhoda větších dilatačních celků až 80 m<sup>2</sup>.

ZAPA SLIM REGULAR FIT	C16/20 XC1 16 mm	5 566,00	DOSTUPNOST
	C20/25 XC1 16 mm	5 687,00	STŘEDOKLUKY
	C25/30 XC1 16 mm	5 808,00	

## PODLAHOVÉ BETONY

dle ČSN EN 206+A1 + ČSN P 73 2404, konzistence S4, D<sub>max</sub> 22 mm

### ZAPA OCELOON®

Beton se zaručenou dávkou ocelových vláken pro zvýšení ohybové tuhosti a použitelný jako náhrada tradičních kari sítí. Beton má upravenou recepturu pro zaručení předepsané zpracovatelnosti, rovnoměrného rozmístění vláken bez rizika segregace. V případě použití 30kg rozptýlené výztuže je nutné konzultovat s technologem případnou čerpatelnost směsi.

Pevnostní třída	Rozptýlená výztuž	XC2	XA2	XF4
		X0, XC1, XC2	X0, XC1 - XC4, XD1, XD2, XF1, XA1, XA2	X0, XC1 - XC4, XD1, XD2, XA1, XA2, XM1, XM2, XF1 - XF4
C 20/25	20 kg	4 331,80	---	---
	25 kg	4 525,40	4 573,80	---
C 25/30	20 kg	4 761,35	4 809,75	---
	25 kg	4 706,90	4 755,30	4 948,90
	30 kg	4 942,85	4 991,25	5 184,85
C 30/37	20 kg	5 166,70	5 215,10	5 408,70
	25 kg			

### ZAPA FIBREON®

Beton se zaručenou dávkou polypropylenových makrovláken pro zvýšení ohybové tuhosti a použitelný jako náhrada tradičních kari sítí. Beton má upravenou recepturu pro zaručení předepsané zpracovatelnosti, rovnoměrného rozmístění vláken bez rizika segregace. Oproti použití ocelových vláken je bez rizika koroze a je proto vhodnější pro vnější použití.

Pevnostní třída	Rozptýlená výztuž	XC2	XA2	XF4
		X0, XC1, XC2	X0, XC1 - XC4, XD1, XD2, XF1, XA1, XA2	X0, XC1 - XC4, XD1, XD2, XA1, XA2, XM1, XM2, XF1 - XF4
C 20/25	2 kg	4 150,30	---	---
	3 kg	4 343,90	4 392,30	---
C 25/30	2 kg	4 579,85	4 628,25	---
	3 kg	4 525,40	4 573,80	4 767,40
	4 kg	4 761,35	4 809,75	5 003,35
C 30/37	2 kg	4 985,20	5 033,60	5 227,20
	3 kg			

### ZAPA MICROFIBREON®

Beton se zaručenou dávkou polypropylenových mikrovláken pro omezení plastického smrštění a jako ochrana proti odštělování betonu při požáru. Beton má upravenou recepturu pro zaručení předepsané zpracovatelnosti, rovnoměrného rozmístění vláken bez rizika segregace.

Pevnostní třída	Rozptýlená výztuž	XC2	XA2	XF4
		X0, XC1, XC2	X0, XC1 - XC4, XD1, XD2, XF1, XA1, XA2	X0, XC1 - XC4, XD1, XD2, XA1, XA2, XM1, XM2, XF1 - XF4
C 20/25	0,6 kg	3 400,10	---	---
	0,9 kg	3 593,70	3 642,10	---
C 25/30	0,6 kg	3 666,30	3 714,70	---
	0,9 kg	3 775,20	3 823,60	4 017,20
	0,9 kg	3 847,80	3 896,20	4 089,80
Příplatky pro podlahové betony	S3	0,00	D <sub>max</sub> 16 mm	48,40
	S5	60,50	D <sub>max</sub> 8 mm	NA DOTAZ

## ODOLNÉ BETONY

dle ČSN EN 206+A1 + ČSN P 73 2404, konzistence S4, D<sub>max</sub> 22 mm

### ZAPA AQUASTOP®

Beton navržený pro konstrukce bílých van a podzemních konstrukcí se sníženým vývinem hydratačního tepla, menším smrštěním a minimálním průsakem tlakové vody. Navržená směs v možných mezích následuje rakouskou směrnici pro bílé vany díky Technickým pravidlům ČBS 02 pro Bílé vany.

Pevnostní třída	XA2	XA3
	X0, XC1 - XC4, XD1, XD2, XF1, XA1, XA2	X0, XC1 - XC4, XD1 - XD3, XF1, XA1 - XA3
C 25/30 90d	3 375,90	---
C 30/37 90d	3 678,40	3 678,40
C 35/45 90d	4 162,40	4 162,40

# ARCHITEKTONICKÉ BETONY

dle ČSN EN 206+A1 + ČSN P 73 2404, konzistence S4, D<sub>max</sub> 22 mm

## ZAPATOP

Architektonický beton určený pro významné a exponované konstrukce. Pro docílení povrchů a výsledků požadovaných architektem je nutná specifikace a konzultace s technoložem. Návrh betonové směsi probíhá s přihlédnutím k Technickým pravidlům ČBS 03 (2018) pro Pohledový beton.

## ZAPACOLOR

Požadavky na specifikaci betonu ZAPA COLOR, se řídí stejnými požadavky jako na pohledový beton ZAPA TOP. Návrh směsi probíhá dle Technických pravidel ČBS 03 (2018). Složení produktu se mění pouze podle zvolené betonárny a požadovaného odstínu.

Pevnostní třída	XC2	XA2	XF4
	X0, XC1, XC2	X0, XC1 - XC4, XD1, XD2, XF1, XA1, XA2	X0, XC1 - XC4, XD1, XD2, XA1, XA2, XM1, XM2, XF1 - XF4
C 25/30	3 545,30	3 593,70	---
C 30/37	3 678,40	3 726,80	NA DOTAZ
C 35/45	4 101,90	4 150,30	NA DOTAZ
C 40/50	NA DOTAZ	NA DOTAZ	NA DOTAZ
C 45/55	NA DOTAZ	NA DOTAZ	NA DOTAZ
C 50/60	NA DOTAZ	NA DOTAZ	NA DOTAZ
<b>Příplatky:</b>	<b>S5</b>	<b>D<sub>max</sub> 16 mm</b>	<b>48,40</b>
	<b>SCC (vybrané provozovny)</b>	<b>NA DOTAZ</b>	<b>D<sub>max</sub> 8 mm</b> <b>96,80</b>

## VÝPLŇOVÉ MATERIÁLY dle PN 01/ 2009

konzistence S5

## ZAPACPS

Tekutá cementopopílková směs určená pro prolévání šterkových vrstev nebo použitelná jako výplňová hmota.

ZAPA CPS	CPS 1	1 972,30
	CPS 2	1 875,50
	CPS 3	1 778,70

## ZAPAMILKMALT®

Tekutá provzdušněná nízkopevnostní malta pro výplně zemních dutin, kanalizací, výkopů s možností jejího snadného odtěžení bez dodatečného sedání.

ZAPAMILKMALT	2 407,90
--------------	----------

## MALTY PRO ZDĚNÍ

konzistence S2, dle ČSN EN 998-2 a MALTY NA PROLÉVANÉ VRSTVY, konzistence S3, dle ČSN 736127-1

## ZAPAMALTA

Cementová průmyslově vyráběná zdící malta vhodná pro přímou spotřebu s prodlouženou dobou zpracovatelnosti až na 36 h.

ZAPA MALTA	M 2,5	3 012,90
	M 5	3 073,40
	M 10	3 133,90

## ZAPASCM

Cementová malta pro ŠCM - Šterk částečně vyplněný cementovou maltou (dle ČSN 73 6127-1). Vrstva z kamenné kostry 32/63 je vyplněná touto maltou, která uzavírá povrch a její množství s hloubkou klesá. Jedná se o podkladní vrstvu využívanou zejména při stavbě městských komunikací.

ZAPASCM	2 589,40
---------	----------

## BETON S DRENÁŽNÍ SCHOPNOSTÍ

konzistence S1 - S2

## MCB

Stejnozrný beton s definovanou mezerovitostí. V betonu je vyrobena kostra z frakcí hrubého kameniva. Mezerovitý beton se využívá k vytvoření podkladní vrstvy vozovky s celoplošným drenážním účinkem.

MCB dle ČSN 736124-2	D <sub>max</sub> 22 mm	2 456,30
-------------------------	------------------------	----------

## ZAPADROP®

Drenážní beton pro finální pochozí, nebo pojezdovou vrstvu. Zajišťuje odvod dešťové vody do podloží a nabízí tak mimo architektonické funkce možnost značné úspory za poplatek za dešťovou vodu zastavěného území. Požadavek na probarvení se řídí dle Technických pravidel ČBS 03 (2018).

ZAPADROP dle PN 02/2016	D <sub>max</sub> 8 mm	3 763,10
----------------------------	-----------------------	----------

## NEKONSTRUKČNÍ BETONY PRO POZEMNÍ A DOPRAVNÍ STAVBY

dle ČSN 73 6131, konzistence S1, stupně vlivu prostředí dle ČSN EN 206+A1 - Tab F.1 a TKP 18 MD

Nekonstrukční betony pro pozemní a dopravní stavby používané jako podkladní betony, nebo lože pod dlažbu.

NEKONSTRUKČNÍ BETONY	M 25 XF4	D <sub>max</sub> 4 mm	3 133,90
	C 20/25 n XF3	D <sub>max</sub> 8 mm	3 158,10
	C 16/20 n XF1	D <sub>max</sub> 8 mm	3 073,40

## SUCHÉ STŘÍKANÉ BETONY

Směs určená pro aplikaci stříkáním a torkretováním suchým způsobem (zajištění svahů, stěn výkopů, apod.). Tato směs je namísená z cementu, přirozeně vlhkého kameniva a přísad bez záměsové vody a je určena k okamžitému zpracování. Případný urychlovač není součástí dodávky a o jeho použití rozhoduje aplikací firma.

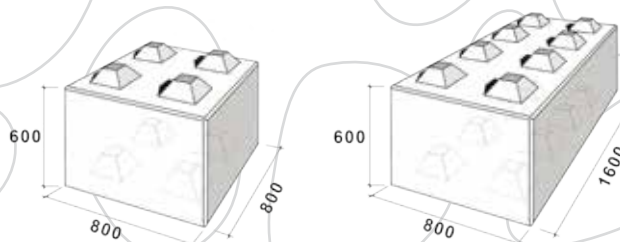
Třída betonu	Konzistence	Frakce kameniva 8 mm	Frakce kameniva 4 mm
SB C 20/25	S	3 085,50	3 133,90
SB C 25/30	S	3 146,00	3 194,40
SB C 30/37	S	3 206,50	3 254,90

## BETONOVÉ BLOKY

dle ČSN EN 15258

### ZAPABLOCK

Bloky se používají pro výstavbu dělicích stěn, boxů pro sypké materiály, případně jako opěrné stěny násypů pro pozemní komunikace, zpevněné plochy nebo zajištění výkopů rýh až do výšky 2,4 m. Betonové bloky mají tvar kvádrů, jedná se o betonové výrobky ve tvaru bloku o rozměrech 600 × 800 × 1600 mm, na vodorovných ložných plochách jsou opatřeny zámkem a kapsou pro přesné a stabilní uložení bez možnosti posunutí. Pro lepší skladebnost se dodává k bloku ještě poloviční bloky o rozměru 600 × 800 × 800 mm. Bloky jsou vyráběny z betonu C25/30 XC3, XF1, XA1 a jsou vhodné do prostředí, kde jsou vystaveny vlhku, mrazu nebo do prostředí slabě agresivního dle ČSN EN 206. V případě zájmu kontaktujte obchodního zástupce.



Malý blok	2 625,70	Kč/ks
Velký blok	3 472,70	Kč/ks

Ilustrační obrázky.  
Vyrábí se na provozovnách  
**Liberec a Tábor.**

## OSTATNÍ VÝROBKY Kč/m<sup>3</sup>

### SMĚSI KAMENIVA STMELENÉ CEMENTEM dle ČSN EN 14 227-1

C <sub>8/10</sub> (KSC I)	2 057,00	C <sub>5/16</sub> (KSC II)	2 020,70	C <sub>3/4</sub>	1 996,50	---
---------------------------	----------	----------------------------	----------	------------------	----------	-----

PŘÍRODNÍ KAMENIVO (těžené, drcené)				RECYKLÁT	
frakce	Kč/m <sup>3</sup>	frakce	Kč/m <sup>3</sup>	frakce	Kč/m <sup>3</sup>
0/4	1 028,50	8/16	1 028,50	0/16	---
4/8	1 028,50	11/22	1 028,50	0/22	302,50

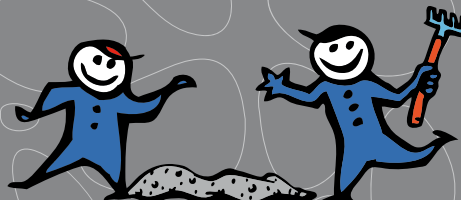
## PŘÍPLATKY platí pro běžné betony i speciální výrobky

V podmínkách s nízkými teplotami (pod +5°C) při použití zimních opatření, v zimním období automaticky (od 15.11. do 15.3.). Na příplatek se nevztahují poskytované slevy.	145,20	Kč/m <sup>3</sup>
Speciálně upravené receptury betonu pro nízké a záporné teploty – zimní opatření I (používají se pouze u potěrů a betonů s urychleným průběhem nárůstu pevnosti).	181,50	Kč/m <sup>3</sup>
Speciálně upravená receptura při použití zpomalujících přísad, tzn. při požadavku na standardní dobu zpracování při teplotách +25°C.	181,50	Kč/m <sup>3</sup>
Při použití zpomalujících přísad dle požadavku zákazníka.	60,50	Kč/kg
Večerní betonáže od 18:00 do 22:00 hod.	10 %	
Noční betonáže od 22:00 do 06:00 hod.	15 %	
Betonáže o víkendech.	10 %	
Betonáže o svátcích.	15 %	
Recyklace vráceného betonu.	2 420,00	Kč/m <sup>3</sup>

**HLEDÁTE ÚSPORU FINANČÍ?  
S NÁMI UŠETŘÍTE ČAS A PRACOVNÍ SÍLU.**

**MÁME PRO VÁS ŘEŠENÍ:  
RYCHLÝ, CHYTRÝ BETON**

**ZAPA QCC**



zapa.cz





## DOPRAVA BETONU

VZDÁLENOST NA STAVBU A ZPĚT	mix	sklápěč	VZDÁLENOST NA STAVBU A ZPĚT	mix	sklápěč	VZDÁLENOST NA STAVBU A ZPĚT	mix	sklápěč
	Kč/m <sup>3</sup>			Kč/m <sup>3</sup>			Kč/m <sup>3</sup>	
do 6 km	205,70	302,50	nad 24 do 26 km	435,60	508,20	nad 48 do 52 km	762,30	750,20
nad 6 do 8 km	229,90	302,50	nad 26 do 28 km	459,80	532,40	nad 52 do 56 km	822,80	774,40
nad 8 do 10 km	242,00	302,50	nad 28 do 30 km	484,00	556,60	nad 56 do 60 km	871,20	798,60
nad 10 do 12 km	260,15	338,80	nad 30 do 32 km	502,15	580,80	nad 60 do 70 km	1 004,30	907,50
nad 12 do 14 km	284,35	363,00	nad 32 do 34 km	550,55	605,00	nad 70 do 80 km	1 125,30	1 028,50
nad 14 do 16 km	314,60	387,20	nad 34 do 36 km	562,65	629,20	nad 80 do 90 km	1 246,30	1 149,50
nad 16 do 18 km	326,70	411,40	nad 36 do 38 km	586,85	653,40	nad 90 do 100 km	1 379,40	1 270,50
nad 18 do 20 km	356,95	435,60	nad 38 do 40 km	623,15	677,60	nad 100 do 110 km	1 536,70	1 355,20
nad 20 do 22 km	387,20	459,80	nad 40 do 44 km	665,50	701,80			
nad 22 do 24 km	411,40	484,00	nad 44 do 48 km	713,90	726,00			

Při dopravní vzdálenosti vyšší než 110 km účtujeme za každých dalších započatých 10 km částku 242,00 Kč/m<sup>3</sup> vč. DPH.

Cena dopravy zahrnuje dopravu na místo určení, vykládku do 30 minut a jízdu zpět.

Dopravu mixem účtujeme jako minimální vyřízení vozidla, tj. 5 m<sup>3</sup>, a to i při dodávce menšího množství dle přání zákazníka.

Při vykládce nad 30 minut účtujeme 242,00 Kč/mix vč. DPH za každou započatou čtvrt hodinu zdržení, při vykládce nad 60 minut je účtováno 605,00 Kč/mix vč. DPH za každou započatou čtvrt hodinu zdržení, přičemž dobou vykládky se rozumí doba od příjezdu vozidla na stavbu dle objednávky zákazníka až do doby vyprázdnění vozidla.

V případě marného nájezdu mixů, tzn. při pozdním zrušení betonáže méně jak 24 hodin předem, bude účtován jednorázový poplatek ve výši 2 420,00 Kč/mix vč. DPH.

Dopravu sklápěčem účtujeme jako minimální vyřízení vozidla, tj. 2,0 m<sup>3</sup>.

Při vykládce sklápěče nad 15 minut účtujeme 181,50 Kč/vozidlo vč. DPH za každou započatou čtvrt hodinu zdržení.

Při použití výpustné přídavné roury účtujeme poplatek 363,00 Kč/mix vč. DPH.

## ČERPÁNÍ BETONU

### POUŽITÍ ČERPADEL BETONU

VÝLOŽNÍK do dosahu (VÝŠKA)		24 m	28 m	32 m	34 m	36 m	38 m	42 m	46 m	52 m	56 m
pobyt stroje na stavbě	Kč/hod	2 662,00	2 904,00	2 904,00	3 025,00	3 025,00	3 267,00	3 267,00	3 751,00	4 356,00	5 082,00
přečerpání betonu (příplatek)	Kč/m <sup>3</sup>	0,00	0,00	0,00	12,10	18,15	24,20	48,40	60,50	72,60	72,60
jízda stroje (tam a zpět)	Kč/km	62,92	62,92	62,92	62,92	62,92	62,92	62,92	62,92	62,92	62,92
přídavné potrubí	Kč/m/den	145,20	145,20	145,20	145,20	145,20	145,20	145,20	145,20	145,20	145,20
přídavné hadice (> 100 mm)	Kč/m/den	145,20	145,20	145,20	145,20	145,20	145,20	145,20	145,20	145,20	145,20
přídavné hadice (< 100 mm)	Kč/m/den	145,20	145,20	145,20	145,20	145,20	145,20	145,20	145,20	145,20	145,20
přeprava přídavného potrubí	Kč/km	18,15	18,15	18,15	18,15	18,15	18,15	18,15	18,15	18,15	18,15
čerpání drátkobetonu (příplatek)	Kč/m <sup>3</sup>	24,20	24,20	24,20	24,20	24,20	24,20	24,20	24,20	24,20	24,20
přistavení na betonárnu	Kč/den										665,50

K ceně za použití čerpadla účtujeme 30 minut mytí stroje a povinné údržby po příjezdu na stanoviště.

### POUŽITÍ SPECIÁLNÍCH ČERPADEL BETONU

TYPOVÉ OZNAČENÍ STROJE		MIXPUMPA	MIXPUMPA	HALOVÉ ČERPADLO			STABILNÍ ČERPADLO
OBJEM AUTODOMÍCHAVAČE		4 m <sup>3</sup>	4 m <sup>3</sup>	24 m	28 m	31 m	
VÝLOŽNÍK (VÝŠKA)		21 m	24 m	24 m	28 m	31 m	
pobyt stroje na stavbě	Kč/15 min	665,50	665,50	665,50	726,00	726,00	484,00
přečerpání betonu	Kč/m <sup>3</sup>	0,00	0,00	0,00	0,00	0,00	0,00
jízda (tam a zpět)	Kč/km	90,75	90,75	90,75	62,92	62,92	24,20
přídavné potrubí	Kč/m/den	145,20	145,20	145,20	145,20	145,20	145,20
přídavné hadice (> 100 mm)	Kč/m/den	145,20	145,20	145,20	145,20	145,20	145,20
přídavné hadice (< 100 mm)	Kč/m/den	145,20	145,20	145,20	145,20	145,20	145,20
mytí vozidla	Kč/jízda	665,50	665,50	1 331,00	1 452,00	1 452,00	968,00
přistavení na betonárnu	Kč/den						665,50
výška pro rozložení minimálně	m	7	7	5	5	5	---

Stroje je možno použít i v místech výškového omezení (tunely, haly, mosty apod.).

Stroj SCHWING FBP 400 nemusí při čerpání patkovat a je vhodný pro čerpání do ztraceného bednění a systému VELOX.

Stabilní čerpadlo betonu PUTZMEISTER BSA 1005 je vhodné pro práci v podmínkách, kdy nelze použít výložníku čerpadla nebo na místech, kde není dostatečný prostor pro ustavení mobilního čerpadla.

#### Ke všem výše uvedeným čerpadlům společně:

Pobyt stroje na stavbě je účtován po čtvrt hodinách od okamžiku příjezdu na stavbu dle objednávky zákazníka do jeho odjezdu.

Při použití chemické náhrady cementového potěru pro najetí čerpadla účtujeme 726,00 Kč vč. DPH.

Při použití cementového mléka při čerpání s potrubím účtujeme příplatek ve výši 3 630,00 Kč/m<sup>3</sup> vč. DPH.

V případě marného výjezdu čerpadla, tzn. při pozdním zrušení betonáže méně jak 24 hodin předem, bude účtován jednorázový poplatek ve výši 6 050,00 Kč/čerpadlo vč. DPH a dále bude fakturována doprava dle najetých km a platného sazebníku dopravy.

Při zrušení betonáže čerpadla méně jak 5 hodin předem, bude účtován poplatek za pozdně zrušenou betonáž ve výši 12 100,00 Kč vč. DPH, netýká se zavinění z vyšší moci, resp. extrémní změny počasí.

Při odvozu a likvidaci zbytkového betonu v násypce čerpadla účtujeme 1 210,00 Kč vč. DPH a u mixpumpy 1 210,00 Kč vč. DPH.

V případě pochybnosti o použití čerpadla poskytnete na požádání pracovník naší firmy bezplatnou konzultaci přímo na stavbě.

Zákazník musí zajistit bezproblémový příjezd k místu čerpání a dostatečný prostor k řádnému ustavení stroje, jakož i pomocné síly pro montáž, demontáž a oplach použitého přídavného potrubí.

**Kupující bere na vědomí, že voda v nádržích vozidel prodávajícího je určena pouze pro provoz a údržbu vozidel prodávajícího. Stavba zajistí na své náklady očištění vozidel před výjezdem na pozemní komunikace. Veškeré náklady spojené s čištěním komunikace a pokuty řidiče budou stavbě přeúčtovány.**

# OSTATNÍ SPECIÁLNÍ PRODUKTY

## ZAPA AGRO

Beton dle ČSN EN 206+A1 který je speciálně navržen pro konstrukce zemědělských staveb a ostatních konstrukcí, kde převládají požadavky na stupeň prostředí XA3 s nízkým pH 4-5. Beton je možno kombinovat se syntetickou strukturální výztuží.

## ZAPA QUICKFLOOR®

Beton speciálně navržený pro průmyslové podlahy s urychlenou možností finální úpravy leštěním. Beton má zachovanou standardní dobu zpracovatelnosti a díky svému složení je vhodný jak pro vnitřní tak pro venkovní použití.

## ZAPA INLINE®

Beton určený pro podlahové konstrukce v interiéru i exteriéru se speciálními přísadami omezujícími smrštění až o 50 %. Díky tomu je možné provedení větších úseků bez dilatací a s omezeným rizikem vzniku trhlin a lze tak vytvořit bezesparé podlahy.

## ZAPA STONECARPET®

Architektonický beton pro vnější i vnitřní použití s vymývaným povrchem. Díky tomu vynikne struktura betonu s kamenivem na povrchu. Nejlepšího efektu je docíleno při probarvení cementového tmelu za pomoci minerálních pigmentů.

## CEMENTOBETONOVÉ KRYTY dle ČSN EN 13877-1 a ČSN 73 6123-1

Cementobetonové kryty je vysoce trvanlivé speciální provzdušněné betony odolné proti působení povětrnostních vlivů a vhodné pro vysoké dopravní zatížení. Jsou dodávány v konzistenci S1 - S2 (sednutí kužele 25 - 60 mm) a pokládají se strojně pomocí finišerů v jedné nebo ve dvou vrstvách. CB jsou členěny dle normy ČSN EN 73 6123-1 na CB I, CB II, CB III.

## ZAPA LIAPOR

Beton vylehčený za pomoci lehkého kameniva - liaporu nabízí pevnosti běžného betonu při nižší objemové hmotnosti. Použití zejména v místech, kde je požadavek na nízké zatížení od konstrukce.

## ZAPA PROSTYREN

Beton vylehčený polystyrenem nabízený podle objemové hmotnosti. Je vhodný jako vyrovnávací vrstva pro konstrukce s požadovaným nízkým plošným zatížením konstrukce.

## ZAPA BUBBLE®

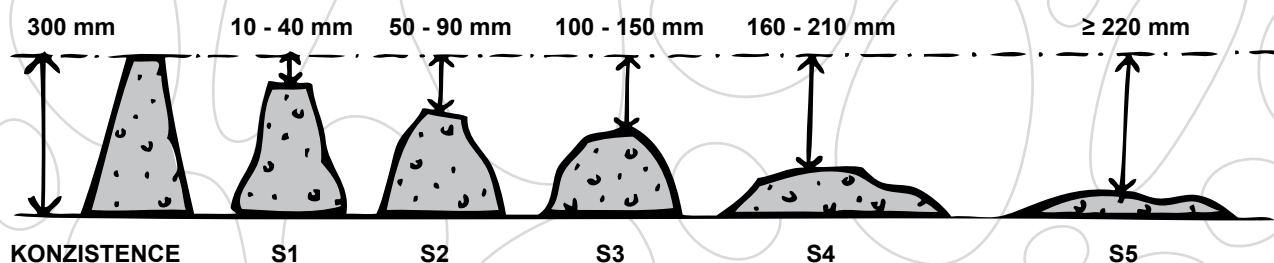
Vysoce provzdušněné cementové mléko vyráběné na stavbě pomocí speciálního zařízení, které zároveň slouží jako čerpadlo hotové směsi. Autodomíchačem je na stavbu dopravováno cementové mléko, které se v mísícím zařízení na stavbě smíchá se speciální stabilní pěnou a tak vzniká hotový produkt o požadované objemové hmotnosti. Deklarovaná objemová hmotnost je v suchém stavu.

## ZAPA DUR

Beton vyšších pevnostních tříd se zvýšenou odolností proti vlivům prostředí pro dlouhou trvanlivost a odolnost betonu. Beton je určen zejména pro výstavbu nosných subtilních konstrukcí a pro výškové budovy.

**Veškeré podmínky pro použití speciálních produktů jsou stanoveny technickým listem výrobce. Technické listy ke stažení, jsou k dispozici na [www.zapa.cz/produkty-sluzby](http://www.zapa.cz/produkty-sluzby), nebo je možnost kontaktovat obchodního zástupce, případně zvolenou betonárnu.**

## KLASIFIKACE KONZISTENCE VYRÁBĚNÝCH BETONŮ DLE SEDNUTÍ KUŽELE



## PARAMETRY ČERPADEL



Čerpadlo	24/20 m	28/24 m	32/28 m	34/30 m	36/32 m	38/34 m	42/38 m	46/42 m	52/48 m	56/52 m	mixpumpa PUMI 24/20 m
dosah do výšky (m)	24	28	32	34	36	38	42	46	52	55,1	24
dosah do délky (m)	20	24	28	30	32	34	38	42	48	49,9	20
možnost přídatného potrubí, hadice	ANO	ANO	ANO	ANO	ANO	ANO	ANO	ANO	ANO	ANO	ANO
délka vozu (m)	10	9,5	10	10,7	11,3	12,3	11,2	12	14,4	14,12	9,5
šířka vozu (m)	2,5	2,5	2,5	2,5	2,5	2,5	2,5	2,5	2,5	2,5	2,5
šířka rozpatkování přední patky (m)	4,7	6	6	6,2	5,2	6	7,5	9,5	8,9	9,3	4
šířka rozpatkování zadní patky (m)	2,4	3,6	6,2	5,7	6,9	8,1	7,9	10,5	10,5	12,1	2,3
hmotnost čerpadla (t)	24,7	21,5	29,5	26	26	27,5	34	35,5	49	48	32
max. teoretický výkon (m <sup>3</sup> /h)	90	90	160	150	140-160	160	160	163	160	160	56

# BETONÁRNA HOROMĚŘICE

Suchdolská ul.  
252 62 Horoměřice

## OBCHODNÍ ZÁSTUPCE

**Lenka Procházková**  
mobil: 778 766 895  
lenka.prochazkova@zapa.cz

## OBCHODNÍ ZÁSTUPCE SPECIÁLNÍ PRODUKTY

**Martin Šafra**  
mobil: 602 256 066  
martin.safra@zapa.cz

## DISPEČINK

mobil: 724 054 812  
horomerice@zapa.cz

## VEDOUcí BETONÁRNY

**Jan Tesař**  
mobil: 770 198 995  
jan.tesar@zapa.cz

## TECHNOLOG

**Ing. Jan Tomášek**  
mobil: 724 028 670  
jan.tomasek@zapa.cz

## ZAPA beton a.s.

Vídeňská 495, 142 00 Praha 4  
IČ: 25137026, DIČ: CZ25137026  
zapsaná v OR vedeném  
MS v Praze, oddíl B vložka 4785



**zapa.cz**

Objednávky, dodání a ukládání  
betonu se řídí platnými  
Technickými a dodacími  
podmínkami ZAPA beton a.s.

