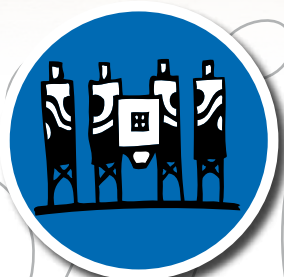
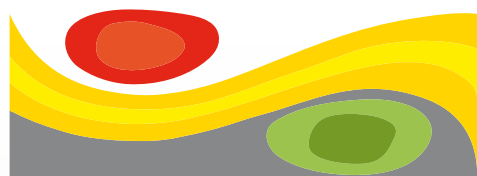


platný od 15. ledna 2022

**BETONÁRNA
HOROMĚŘICE**



53 betonáren



90 domíchávačů



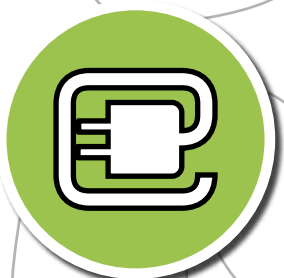
40 čerpadel



500 zaměstnanců



Zužitkování
zbytkového betonu



Moderní a šetrné
technologie



Regionální spolupráce
a partnerství



Důraz
na bezpečnost

Jsme víc než beton, my jsme ZAPA

BĚŽNÉ BETONY Kč/m³

vyráběné dle ČSN EN 206+A1 + ČSN P 73 2404

BETONY S PŘEDEPSANOU PEVNOSTÍ PO 28 DNECH - D_{max} 22 mm

PEVNOSTNÍ TŘÍDA BETONU	konzistence			stupně vlivu prostředí																		
	S3	S4	S5	bez SVP	X				XC				XA			XD			XF			
	Kč/m ³	Kč/m ³	Kč/m ³		0	1	2	3	4	1	2	3	1	2	3	1	2	3	4			
vodní součinitel - w/c max						0,65	0,60	0,55	0,50	0,55	0,50	0,45	0,55	0,50	0,45	0,55						
C 45/55	---	3 640	3 690					•	•	•	•	•	•	•	•							
C 45/55	---	3 600	3 650		•	•	•															
C 40/50	---	3 490	3 540					•	•	•	•	•	•	•	•							
C 40/50	---	3 450	3 500		•	•	•															
C 35/45	---	3 390	3 440					•	•	•	•	•	•	•	•							
C 35/45	---	3 350	3 400		•	•	•															
C 30/37	2 790	2 790	2 840					•	•	•	•	•	•	•	•							
C 30/37	2 750	2 750	2 800		•	•	•															
C 25/30	2 520	2 570	2 620					•	•	•	•	•	•	•	•							
C 25/30	2 480	2 530	2 580		•	•	•															
C 20/25	2 390	2 440	---					•														
C 20/25	2 350	2 400	---		•	•	•															
C 16/20	2 300	---	---					•														
C 16/20	2 250	---	---		•	•																
C 12/15	2 100	---	---		•																	
C 8/10	2 000	---	---		•																	
Příplatky:	40 Kč/m ³			při použití kameniva D _{max} 16 mm																		
	80 Kč/m ³			při použití kameniva D _{max} 8 mm																		
	50 Kč/m ³			urychlený průběh nárůstu pevnosti a při výrobě bez plastifikačních přísad (od C16/20)																		
Slevy:	120 Kč/kg			za přísadu přidanou na stavbě																		
	50 Kč/m ³			při dodávce betonu v konzistenci S1																		
Poznámky:	40 Kč/m ³			pro předepsané 90denní pevnosti																		
	V případě požadavku na betony pro stupně vlivu prostředí XA2, XA3 z důvodu síranové agresivity je nutné jejich použití konzultovat s technologem.																					
V případě požadavku na betony pro stupně vlivu prostředí XM1, XM2, XM3 - namáhání pohyblivým mechanickým zatížením (obrusem) - kontaktujte obchodního zástupce nebo technologa.																						
Cena stanovená pro konzistenci S3 platí také pro S2.																						

PROVZDUŠNĚNÉ BETONY S PŘEDEPSANOU PEVNOSTÍ PO 28 DNECH - D_{max} 22 mm

PEVNOSTNÍ TŘÍDA BETONU	konzistence			stupně vlivu prostředí															
	S3	S4	S5	X	XC				XA			XD			XF				
	Kč/m ³	Kč/m ³	Kč/m ³		0	1	2	3	4	1	2	3	1	2	3	4			
vodní součinitel - w/c max																			
C 40/50	---	---	---															•	•
C 35/45	---	3 550	3 600															•	•
C 30/37	---	2 950	3 000															•	•
C 25/30	---	2 730	2 780															•	•
Příplatky:	40 Kč/m ³			při použití kameniva D _{max} 16 mm															
	80 Kč/m ³			při použití kameniva D _{max} 8 mm															
Poznámky:	Provzdušněné betony se stupněm vlivu prostředí XF1 se vyrábí dle TKP Ministerstva dopravy ČR.																		

CEMENTOVÉ POTĚRY dle PN 03/2005

PEVNOSTNÍ TŘÍDA BETONU	konzistence S3	PEVNOSTNÍ TŘÍDA	konzistence S3	PEVNOSTNÍ TŘÍDA	konzistence S3
CP 37	2 870	CP 25	2 470	CP 10	2 120
CP 35	2 800	CP 20	2 370		
CP 30	2 600	CP 15	2 220		
Příplatek:	50 Kč/m ³ urychlený průběh nárůstu pevnosti u pevnostních tříd CP 20 až CP 37				
Sleva:	50 Kč/m ³ při dodávce v konzistenci S1				

SNADNO A SAMOZHUTNITELNÉ BETONY

dle ČSN EN 206+A1 + ČSN P 73 2404, D_{max} 16 mm

ZAPA QCC

Snadno zhutnitelný beton v konzistenci SF1 (SCC) zejména pro horizontální konstrukce např. základové desky o tloušťce nad 100 mm. Ukládání probíhá pouze s lehkým mechanickým hutněním.

ZAPA SCC

Samozhutnitelný beton v konzistenci SF2 - SF3 (SCC) pro vertikální i horizontální konstrukce o min. tloušťce 100 mm. Dále pak pro extrémně vyztužené konstrukce a pro nepřístupné konstrukce s nutností toku betonu na velkou vzdálenost.

Pevnostní třída	XC2	XA2	XF2
	X0, XC1, XC2	X0, XC1 - XC4, XD1, XD2, XF1, XA1, XA2	X0, XC1 - XC3, XD1, XD2, XA1, XA2, XM1, XM2, XF1, XF2
C 16/20 QCC	2 500	---	---
C 20/25 QCC	2 600	---	---
C 25/30 QCC	2 730	2 770	---
C 25/30 SCC	2 730	2 770	---
C 30/37 SCC	3 000	3 040	3 200
C 35/45 SCC	3 600	3 640	3 800
C 40/50 SCC	3 700	3 740	NA DOTAZ
C 45/55 SCC	3 850	3 890	NA DOTAZ
C 50/60 SCC	NA DOTAZ	NA DOTAZ	NA DOTAZ
Příplatky:	D _{max} 8 mm		40

ANHYDRITY A LITÉ POTĚRY NA PODLAHY

dle ČSN EN 13813, konzistence S5

ZAPA ANHYSCREED®

Samonivelační litý potěr na bázi síranu vápenatého pro podlahové konstrukce bytových a administrativních staveb prováděných v tenkých vrstvách bez rizika vzniku trhlin. Použití pouze v místech bez rizika působení vlhkosti.

ZAPA ANHYSCREED	CA-C20-F4 4 mm	4 890	DOSTUPNOST
	CA-C25-F4 4 mm	5 040	SLANÝ
	CA-C30-F5 4 mm	5 190	

ZAPA SLIM®

Cementový samonivelační litý potěr pro podlahové konstrukce bytových a administrativních staveb prováděných v tenkých vrstvách 45 - 70 mm. Přísady pozitivně ovlivňují smrštění, následně eliminují trhliny a vzniku efektu zvedání rohů. Je vhodný do vnitřních prostor, kde proti anhydritu nabízí rychlejší vysychání a nárůst pevností. Lze ho použít i v místech s trvalou vlhkostí.

ZAPA SLIM	CT-C20-F4 8 mm	4 640	DOSTUPNOST
	CT-C25-F5 8 mm	4 740	STŘEDOKLUKY
	CT-C30-F6 8 mm	4 840	

SAMOZHUTNITELNÝ BETON NA PODLAHY

dle ČSN EN 206+A1, ČSN P 732404

ZAPA SLIM® REGULAR FIT

Samožhutnitelný beton pro podlahové konstrukce bytových a administrativních staveb s požadavkem na sílu podlahy 70 - 120 mm s omezeným smrštěním pro eliminaci trhlin. Výhoda větších dilatačních celků až 80 m².

ZAPA SLIM REGULAR FIT	C16/20 XC1 16 mm	4 600	DOSTUPNOST
	C20/25 XC1 16 mm	4 700	STŘEDOKLUKY
	C25/30 XC1 16 mm	4 800	

PODLAHOVÉ BETONY

dle ČSN EN 206+A1 + ČSN P 73 2404, konzistence S4, D_{max} 22 mm

ZAPA OCELON®

Beton se zaručenou dávkou ocelových vláken pro zvýšení ohybové tuhosti a použitelný jako náhrada tradičních kari sítí. Beton má upravenou recepturu pro zaručení předepsané zpracovatelnosti, rovnoměrného rozmístění vláken bez rizika segregace. V případě použití 30kg rozptýlené výztuže je nutné konzultovat s technologem případnou čerpatelnost směsi.

Pevnostní třída	Rozptýlená výztuž	XC2	XA2	XF4
		X0, XC1, XC2	X0, XC1 - XC4, XD1, XD2, XF1, XA1, XA2	X0, XC1 - XC4, XD1, XD2, XA1, XA2, XM1, XM2, XF1 - XF4
C 20/25	20 kg	3 580	---	---
	25 kg	3 740	3 780	---
C 25/30	20 kg	3 935	3 975	---
	25 kg	3 890	3 930	4 090
	30 kg	4 085	4 125	4 285
C 30/37	20 kg	4 270	4 310	4 470
	30 kg			

ZAPA FIBREON

Beton se zaručenou dávkou polypropylenových makrovláken pro zvýšení ohybové tuhosti a použitelný jako náhrada tradičních kari sítí. Beton má upravenou recepturu pro zaručení předepsané zpracovatelnosti, rovnoměrného rozmístění vláken bez rizika segregace. Oproti použití ocelových vláken je bez rizika koroze a je proto vhodnější pro vnější použití.

Pevnostní třída	Rozptýlená výztuž	XC2	XA2	XF4
		X0, XC1, XC2	X0, XC1 - XC4, XD1, XD2, XF1, XA1, XA2	X0, XC1 - XC4, XD1, XD2, XA1, XA2, XM1, XM2, XF1 - XF4
C 20/25	2 kg	3 430	---	---
	3 kg	3 590	3 630	---
C 25/30	2 kg	3 785	3 825	---
	3 kg	3 740	3 780	3 940
	4 kg	3 935	3 975	4 135
C 30/37	3 kg	4 120	4 160	4 320
	4 kg			

ZAPA MICROFIBREON®

Beton se zaručenou dávkou polypropylenových mikrovláken pro omezení plastického smrštění a jako ochrana proti odstřelování betonu při požáru. Beton má upravenou recepturu pro zaručení předepsané zpracovatelnosti, rovnoměrného rozmístění vláken bez rizika segregace.

Pevnostní třída	Rozptýlená výztuž	XC2	XA2	XF4
		X0, XC1, XC2	X0, XC1 - XC4, XD1, XD2, XF1, XA1, XA2	X0, XC1 - XC4, XD1, XD2, XA1, XA2, XM1, XM2, XF1 - XF4
C 20/25	0,6 kg	2 810	---	---
	0,9 kg	2 970	3 010	---
C 25/30	0,6 kg	3 030	3 070	---
	0,9 kg	3 120	3 160	3 320
	0,9 kg	3 180	3 220	3 380
Příplatky pro podlahové betony	S3	0	D _{max} 16 mm	40
	S5	50	D _{max} 8 mm	NA DOTAZ

ODOLNÉ BETONY

dle ČSN EN 206+A1 + ČSN P 73 2404, konzistence S4, D_{max} 22 mm

ZAPA AQUASTOP

Beton navržený pro konstrukce bílých van a podzemních konstrukcí se sníženým vývinem hydratačního tepla, menším smrštěním a minimálním průsakem tlakové vody. Navržená směs v možných mezích následuje rakouskou směrnici pro bílé vany díky Technickým pravidlům ČBS 02 pro Bílé vany.

Pevnostní třída	XA2	XA3
	X0, XC1 - XC4, XD1, XD2, XF1, XA1, XA2	X0, XC1 - XC4, XD1 - XD3, XF1, XA1 - XA3
C 25/30 90d	2 790	---
C 30/37 90d	3 040	3 040
C 35/45 90d	3 440	3 440

ARCHITEKTONICKÉ BETONY

dle ČSN EN 206+A1 + ČSN P 73 2404, konzistence S4, D_{max} 22 mm

ZAPATOP

Architektonický beton určený pro významné a exponované konstrukce. Pro docílení povrchů a výsledků požadovaných architektem je nutná specifikace a konzultace s technoložem. Návrh betonové směsi probíhá s přihlédnutím k Technickým pravidlům ČBS 03 (2018) pro Pohledový beton.

ZAPACOLOR

Požadavky na specifikaci betonu ZAPA COLOR, se řídí stejnými požadavky jako na pohledový beton ZAPA TOP. Návrh směsi probíhá dle Technických pravidel ČBS 03 (2018). Složení produktu se mění pouze podle zvolené betonárny a požadovaného odstínu.

Pevnostní třída	XC2	XA2	XF4
	X0, XC1, XC2	X0, XC1 - XC4, XD1, XD2, XF1, XA1, XA2	X0, XC1 - XC4, XD1, XD2, XA1, XA2, XM1, XM2, XF1 - XF4
C 25/30	2 930	2 970	---
C 30/37	3 040	3 080	NA DOTAZ
C 35/45	3 390	3 430	NA DOTAZ
C 40/50	NA DOTAZ	NA DOTAZ	NA DOTAZ
C 45/55	NA DOTAZ	NA DOTAZ	NA DOTAZ
C 50/60	NA DOTAZ	NA DOTAZ	NA DOTAZ
Příplatky:	S5	D _{max} 16 mm	40
	SCC (vybrané provozovny)	D _{max} 8 mm	80

VÝPLŇOVÉ MATERIÁLY dle PN 01/ 2009

konzistence S5

ZAPACPS

Tekutá cementopopílková směs určená pro prolévání šterkových vrstev nebo použitelná jako výplňová hmota.

ZAPA CPS	CPS 1	1 630
	CPS 2	1 550
	CPS 3	1 470

ZAPAMILKMALT®

Tekutá provzdušněná nízkopevnostní malta pro výplně zemních dutin, kanalizací, výkopů s možností jejího snadného odtěžení bez dodatečného sedání.

ZAPAMILKMALT	1 990
--------------	-------

MALTY PRO ZDĚNÍ

konzistence S2, dle ČSN EN 998-2 a MALTY NA PROLÉVANÉ VRSTVY, konzistence S3, dle ČSN 736127-1

ZAPAMALTA

Cementová průmyslově vyráběná zdící malta vhodná pro přímou spotřebu s prodouženou dobou zpracovatelnosti až na 36 h.

ZAPA MALTA	M 2,5	2 490
	M 5	2 540
	M 10	2 590

ZAPASCM

Cementová malta pro ŠCM - Šterk částečně vyplněný cementovou maltou (dle ČSN 73 6127-1). Vrstva z kamenné kostry 32/63 je vyplněná touto maltou, která uzavírá povrch a její množství s hloubkou klesá. Jedná se o podkladní vrstvu využívanou zejména při stavbě městských komunikací.

ZAPASCM	2 140
---------	-------

BETON S DRENÁŽNÍ SCHOPNOSTÍ

konzistence S1 - S2

MCB

Stejnozrný beton s definovanou mezerovitostí. V betonu je vyrobena kostra z frakcí hrubého kameniva. Mezerovitý beton se využívá k vytvoření podkladní vrstvy vozovky s celoplošným drenážním účinkem.

MCB dle ČSN 736124-2	D _{max} 22 mm	2 030
-------------------------	------------------------	-------

ZAPADROP®

Drenážní beton pro finální pochozí, nebo pojezdovou vrstvu. Zajišťuje odvod dešťové vody do podloží a nabízí tak mimo architektonické funkce možnost značné úspory za poplatek za dešťovou vodu zastavěného území. Požadavek na probarvení se řídí dle Technických pravidel ČBS 03 (2018).

ZAPADROP dle PN 02/2016	D _{max} 8 mm	3 110
----------------------------	-----------------------	-------

NEKONSTRUKČNÍ BETONY PRO POZEMNÍ A DOPRAVNÍ STAVBY

dle ČSN 73 6131, konzistence S1, stupně vlivu prostředí dle ČSN EN 206+A1 - Tab F.1 a TKP 18 MD

Nekonstrukční betony pro pozemní a dopravní stavby používané jako podkladní betony, nebo lože pod dlažbu.

NEKONSTRUKČNÍ BETONY	M 25 XF4	D _{max} 4 mm	2 590
	C 20/25 n XF3	D _{max} 8 mm	2 610
	C 16/20 n XF1	D _{max} 8 mm	2 540

SUCHÉ STŘÍKANÉ BETONY

Směs určená pro aplikaci stříkáním a torkretováním suchým způsobem (zajištění svahů, stěn výkopů, apod.). Tato směs je namísená z cementu, přirozeně vlhkého kameniva a přísad bez záměsové vody a je určena k okamžitému zpracování. Případný urychlovač není součástí dodávky a o jeho použití rozhoduje aplikací firma.

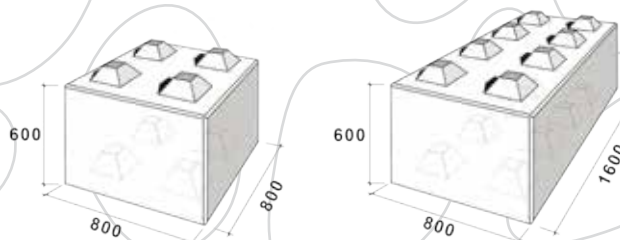
Třída betonu	Konzistence	Frakce kameniva 8 mm	Frakce kameniva 4 mm
SB C 20/25	S	2 550	2 590
SB C 25/30	S	2 600	2 640
SB C 30/37	S	2 650	2 690

BETONOVÉ BLOKY

dle ČSN EN 15258

ZAPABLOCK

Bloky se používají pro výstavbu dělicích stěn, boxů pro sypké materiály, případně jako opěrné stěny násypů pro pozemní komunikace, zpevněné plochy nebo zajištění výkopů rýh až do výšky 2,4 m. Betonové bloky mají tvar kvádrů, jedná se o betonové výrobky ve tvaru bloku o rozměrech 600 × 800 × 1600 mm, na vodorovných ložných plochách jsou opatřeny zámkem a kapsou pro přesné a stabilní uložení bez možnosti posunutí. Pro lepší skladebnost se dodává k bloku ještě poloviční bloky o rozměru 600 × 800 × 800 mm. Bloky jsou vyráběny z betonu C25/30 XC3, XF1, XA1 a jsou vhodné do prostředí, kde jsou vystaveny vlhku, mrazu nebo do prostředí slabě agresivního dle ČSN EN 206. V případě zájmu kontaktujte obchodního zástupce.



Malý blok	2 170	Kč/ks
Velký blok	2 870	Kč/ks

Ilustrační obrázky.
Vyrábí se na provozovnách
Liberec a Tábor.

OSTATNÍ VÝROBKY Kč/m³

SMĚSI KAMENIVA STMELENÉ CEMENTEM dle ČSN EN 14 227-1

C _{8/10} (KSC I)	1 700	C _{5/6} (KSC II)	1 670	C _{3/4}	1 650	---
---------------------------	-------	---------------------------	-------	------------------	-------	-----

PŘÍRODNÍ KAMENIVO (těžené, drcené)				RECYKLÁT	
frakce	Kč/m ³	frakce	Kč/m ³	frakce	Kč/m ³
0/4	850	8/16	850	0/16	---
4/8	850	11/22	850	0/22	250

PŘÍPLATKY platí pro běžné betony i speciální výrobky

V podmínkách s nízkými teplotami (pod +5°C) při použití zimních opatření, v zimním období automaticky (od 15.11. do 15.3.).
Na příplatek se nevztahují poskytované slevy.

120 Kč/m³

Speciálně upravené receptury betonu pro nízké a záporné teploty
– zimní opatření I (používají se pouze u potěrů a betonů s urychleným průběhem nárůstu pevnosti).

150 Kč/m³

Speciálně upravená receptura při použití zpomalujících přísad,
tzn. při požadavku na standardní dobu zpracování při teplotách +25°C.

150 Kč/m³

Při použití zpomalujících přísad dle požadavku zákazníka.

50 Kč/kg

Večerní betonáže od 18:00 do 22:00 hod.

10 %

Noční betonáže od 22:00 do 06:00 hod.

15 %

Betonáže o víkendech.

10 %

Betonáže o svátcích.

15 %

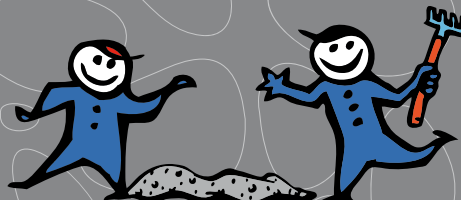
Recyklace vráceného betonu.

2 000 Kč/m³

HLEDÁTE ÚSPORU FINANČÍ?
S NÁMI UŠETŘÍTE ČAS A PRACOVNÍ SÍLU.

MÁME PRO VÁS ŘEŠENÍ:
RYCHLÝ, CHYTRÝ BETON

ZAPA QCC



zapa.cz



DOPRAVA BETONU

VZDÁLENOST NA STAVBU A ZPĚT	mix	sklápěč	VZDÁLENOST NA STAVBU A ZPĚT	mix	sklápěč	VZDÁLENOST NA STAVBU A ZPĚT	mix	sklápěč
	Kč/m ³			Kč/m ³			Kč/m ³	
do 6 km	170	250	nad 24 do 26 km	360	420	nad 48 do 52 km	630	620
nad 6 do 8 km	190	250	nad 26 do 28 km	380	440	nad 52 do 56 km	680	640
nad 8 do 10 km	200	250	nad 28 do 30 km	400	460	nad 56 do 60 km	720	660
nad 10 do 12 km	215	280	nad 30 do 32 km	415	480	nad 60 do 70 km	830	750
nad 12 do 14 km	235	300	nad 32 do 34 km	455	500	nad 70 do 80 km	930	850
nad 14 do 16 km	260	320	nad 34 do 36 km	465	520	nad 80 do 90 km	1 030	950
nad 16 do 18 km	270	340	nad 36 do 38 km	485	540	nad 90 do 100 km	1 140	1 050
nad 18 do 20 km	295	360	nad 38 do 40 km	515	560	nad 100 do 110 km	1 270	1 120
nad 20 do 22 km	320	380	nad 40 do 44 km	550	580			
nad 22 do 24 km	340	400	nad 44 do 48 km	590	600			

Při dopravní vzdálenosti vyšší než 110 km účtujeme za každých dalších započatých 10 km částku 200 Kč/m³.

Cena dopravy zahrnuje dopravu na místo určení, vykládku do 30 minut a jízdu zpět.

Dopravu mixem účtujeme jako minimální vytížení vozidla, tj. 5 m³, a to i při dodávce menšího množství dle přání zákazníka.

Při vykládce nad 30 minut účtujeme 200 Kč/mix za každou započatou čtvrt hodinu zdržení, při vykládce nad 60 minut je účtováno 500 Kč/mix za každou započatou čtvrt hodinu zdržení, přičemž dobou vykládky se rozumí doba od příjezdu vozidla na stavbu dle objednávky zákazníka až do doby vyprázdnění vozidla.

V případě marného nájezdu mixů, tzn. při pozdním zrušení betonáže méně jak 24 hodin předem, bude účtován jednorázový poplatek ve výši 2 000 Kč/mix.

Dopravu sklápěčem účtujeme jako minimální vytížení vozidla, t.j. 2,0 m³.

Při vykládce sklápěče nad 15 minut účtujeme 150 Kč/vozidlo za každou započatou čtvrt hodinu zdržení.

Při použití výpustné přídatné roury účtujeme poplatek 300 Kč/mix.

ČERPÁNÍ BETONU

POUŽITÍ ČERPADEL BETONU

VÝLOŽNÍK do dosahu (VÝŠKA)		24 m	28 m	32 m	34 m	36 m	38 m	42 m	46 m	52 m	56 m
pobyt stroje na stavbě	Kč/hod	2 200	2 400	2 400	2 500	2 500	2 700	2 700	3 100	3 600	4 200
přečerpání betonu (příplatek)	Kč/m ³	0	0	0	10	15	20	40	50	60	60
jízda stroje (tam a zpět)	Kč/km	52	52	52	52	52	52	52	52	52	52
přídavné potrubí	Kč/m/den	120	120	120	120	120	120	120	120	120	120
přídavné hadice (> 100 mm)	Kč/m/den	120	120	120	120	120	120	120	120	120	120
přídavné hadice (< 100 mm)	Kč/m/den	120	120	120	120	120	120	120	120	120	120
přeprava přídavného potrubí	Kč/km	15	15	15	15	15	15	15	15	15	15
čerpání drátkobetonu (příplatek)	Kč/m ³	20	20	20	20	20	20	20	20	20	20
přistavení na betonárnu	Kč/den	550									

K ceně za použití čerpadla účtujeme 30 minut mytí stroje a povinné údržby po příjezdu na stanoviště.

POUŽITÍ SPECIÁLNÍCH ČERPADEL BETONU

TYPOVÉ OZNAČENÍ STROJE		MIXPUMPA	MIXPUMPA	HALOVÉ ČERPADLO			STABILNÍ ČERPADLO
OBJEM AUTODOMÍCHÁVAČE		4 m ³	4 m ³				
VÝLOŽNÍK (VÝŠKA)		21 m	24 m	24 m	28 m	31 m	
pobyt stroje na stavbě	Kč/15 min	550	550	550	600	600	400
přečerpání betonu	Kč/m ³	0	0	0	0	0	0
jízda (tam a zpět)	Kč/km	75	75	52	52	52	20
přídavné potrubí	Kč/m/den	120	120	120	120	120	120
přídavné hadice (> 100 mm)	Kč/m/den	120	120	120	120	120	120
přídavné hadice (< 100 mm)	Kč/m/den	120	120	120	120	120	120
mytí vozidla	Kč/jízda	550	550	1 100	1 200	1 200	800
přistavení na betonárnu	Kč/den	550					
výška pro rozložení minimálně	m	7	7	5	5	5	---

Stroje je možno použít i v místech výškového omezení (tunely, haly, mosty apod.).

Stroj SCHWING FBP 400 nemusí při čerpání patkovat a je vhodný pro čerpání do ztraceného bednění a systému VELOX.

Stabilní čerpadlo betonu PUTZMEISTER BSA 1005 je vhodné pro práci v podmínkách, kdy nelze použít výložníku čerpadla nebo na místech, kde není dostatečný prostor pro ustavení mobilního čerpadla.

Ke všem výše uvedeným čerpadlům společně:

Pobyt stroje na stavbě je účtován po čtvrt hodinách od okamžiku příjezdu na stavbu dle objednávky zákazníka do jeho odjezdu.

Při použití chemické náhrady cementového potěru pro najetí čerpadla účtujeme 600 Kč.

Při použití cementového mléka při čerpání s potrubím účtujeme příplatek ve výši 3 000 Kč/m³.

V případě marného výjezdu čerpadla, tzn. při pozdním zrušení betonáže méně jak 24 hodin předem, bude účtován jednorázový poplatek ve výši 5 000 Kč/čerpadlo a dále bude fakturována doprava dle najetých km a platného sazebníku dopravy.

Při zrušení betonáže čerpadla méně jak 5 hodin předem, bude účtován poplatek za pozdně zrušenou betonáž ve výši 10 000 Kč, netýká se zavinění z vyšší moci, resp. extrémní změny počasí.

Při odvozu a likvidaci zbytkového betonu v násypce čerpadla účtujeme 1 000 Kč a u mixpumpy 1 000 Kč.

V případě pochybnosti o použití čerpadla poskytnete na požádání pracovník naší firmy bezplatnou konzultaci přímo na stavbě.

Zákazník musí zajistit bezproblémový příjezd k místu čerpání a dostatečný prostor k řádnému ustavení stroje, jakož i pomocné síly pro montáž, demontáž a oplach použitého přídavného potrubí.

Kupující bere na vědomí, že voda v nádržích vozidel prodávajícího je určena pouze pro provoz a údržbu vozidel prodávajícího. Stavba zajistí na své náklady očištění vozidel před výjezdem na pozemní komunikace. Veškeré náklady spojené s čištěním komunikace a pokuty řidiče budou stavbě přeúčtovány.

OSTATNÍ SPECIÁLNÍ PRODUKTY

ZAPA AGRO

Beton dle ČSN EN 206+A1 který je speciálně navržen pro konstrukce zemědělských staveb a ostatních konstrukcí, kde převládají požadavky na stupeň prostředí XA3 s nízkým pH 4-5. Beton je možno kombinovat se syntetickou strukturální výztuží.

ZAPA QUICKFLOOR®

Beton speciálně navržený pro průmyslové podlahy s urychlenou možností finální úpravy leštěním. Beton má zachovanou standardní dobu zpracovatelnosti a díky svému složení je vhodný jak pro vnitřní tak pro venkovní použití.

ZAPA INLINE®

Beton určený pro podlahové konstrukce v interiéru i exteriéru se speciálními přísadami omezujícími smrštění až o 50 %. Díky tomu je možné provedení větších úseků bez dilatací a s omezeným rizikem vzniku trhlin a lze tak vytvořit bezesparé podlahy.

ZAPA STONECARPET®

Architektonický beton pro vnější i vnitřní použití s vymývaným povrchem. Díky tomu vynikne struktura betonu s kamenivem na povrchu. Nejlepšího efektu je docíleno při probarvení cementového tmelu za pomoci minerálních pigmentů.

CEMENTOBETONOVÉ KRYTY dle ČSN EN 13877-1 a ČSN 73 6123-1

Cementobetonové kryty je vysoce trvanlivé speciální provzdušněné betony odolné proti působení povětrnostních vlivů a vhodné pro vysoké dopravní zatížení. Jsou dodávány v konzistenci S1 - S2 (sednutí kužele 25 - 60 mm) a pokládají se strojně pomocí finišerů v jedné nebo ve dvou vrstvách. CB jsou členěny dle normy ČSN EN 73 6123-1 na CB I, CB II, CB III.

ZAPA LIAPOR

Beton vylehčený za pomoci lehkého kameniva - liaporu nabízí pevnosti běžného betonu při nižší objemové hmotnosti. Použití zejména v místech, kde je požadavek na nízké zatížení od konstrukce.

ZAPA PROSTYREN

Beton vylehčený polystyrenem nabízený podle objemové hmotnosti. Je vhodný jako vyrovnávací vrstva pro konstrukce s požadovaným nízkým plošným zatížením konstrukce.

ZAPA BUBBLE®

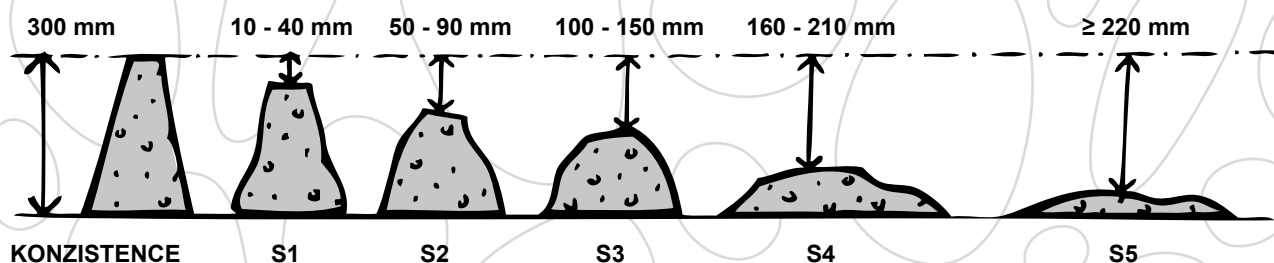
Vysoce provzdušněné cementové mléko vyráběné na stavbě pomocí speciálního zařízení, které zároveň slouží jako čerpadlo hotové směsi. Autodomíchačem je na stavbu dopravováno cementové mléko, které se v mísícím zařízení na stavbě smíchá se speciální stabilní pěnou a tak vzniká hotový produkt o požadované objemové hmotnosti. Deklarovaná objemová hmotnost je v suchém stavu.

ZAPA DUR

Beton vyšších pevnostních tříd se zvýšenou odolností proti vlivům prostředí pro dlouhou trvanlivost a odolnost betonu. Beton je určen zejména pro výstavbu nosných subtilních konstrukcí a pro výškové budovy.

Veškeré podmínky pro použití speciálních produktů jsou stanoveny technickým listem výrobce. Technické listy ke stažení, jsou k dispozici na www.zapa.cz/produkty-sluzby, nebo je možnost kontaktovat obchodního zástupce, případně zvolenou betonárnu.

KLASIFIKACE KONZISTENCE VYRÁBĚNÝCH BETONŮ DLE SEDNUTÍ KUŽELE



PARAMETRY ČERPADEL



Čerpadlo	24/20 m	28/24 m	32/28 m	34/30 m	36/32 m	38/34 m	42/38 m	46/42 m	52/48 m	56/52 m	mixpumpa PUMI 24/20 m
dosah do výšky (m)	24	28	32	34	36	38	42	46	52	55,1	24
dosah do délky (m)	20	24	28	30	32	34	38	42	48	49,9	20
možnost přídatného potrubí, hadice	ANO	ANO	ANO	ANO	ANO	ANO	ANO	ANO	ANO	ANO	ANO
délka vozu (m)	10	9,5	10	10,7	11,3	12,3	11,2	12	14,4	14,12	9,5
šířka vozu (m)	2,5	2,5	2,5	2,5	2,5	2,5	2,5	2,5	2,5	2,5	2,5
šířka rozpatkování přední patky (m)	4,7	6	6	6,2	5,2	6	7,5	9,5	8,9	9,3	4
šířka rozpatkování zadní patky (m)	2,4	3,6	6,2	5,7	6,9	8,1	7,9	10,5	10,5	12,1	2,3
hmotnost čerpadla (t)	24,7	21,5	29,5	26	26	27,5	34	35,5	49	48	32
max. teoretický výkon (m ³ /h)	90	90	160	150	140-160	160	160	163	160	160	56

BETONÁRNA HOROMĚŘICE

Suchdolská ul.
252 62 Horoměřice

OBCHODNÍ ZÁSTUPCE

Lenka Procházková
mobil: 778 766 895
lenka.prochazkova@zapa.cz

OBCHODNÍ ZÁSTUPCE SPECIÁLNÍ PRODUKTY

Martin Šafra
mobil: 602 256 066
martin.safra@zapa.cz

DISPEČINK

mobil: 724 054 812
horomerice@zapa.cz

VEDOUcí BETONÁRNÝ

Jan Tesař
mobil: 770 198 995
jan.tesar@zapa.cz

TECHNOLOG

Ing. Jan Tomášek
mobil: 724 028 670
jan.tomasek@zapa.cz

ZAPA beton a.s.

Vídeňská 495, 142 00 Praha 4
IČ: 25137026, DIČ: CZ25137026
zapsaná v OR vedeném
MS v Praze, oddíl B vložka 4785



zapa.cz

Objednávky, dodání a ukládání
betonu se řídí platnými
Technickými a dodacími
podmínkami ZAPA beton a.s.

