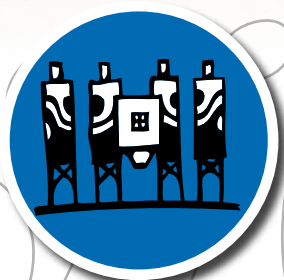
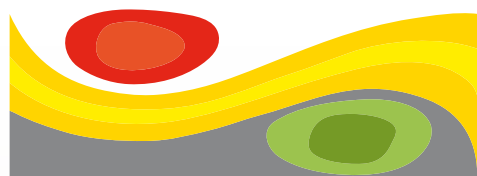


BUZZI ZAPA beton

CENÍK betonů, dopravy a čerpání
včetně DPH 15 %

platný od 15. ledna 2022

**BETONÁRNA
PROSTĚJOV**



53 betonáren



90 domíchávačů



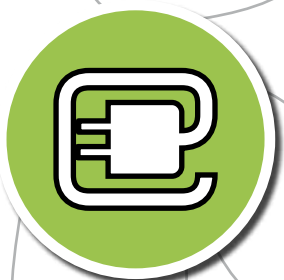
40 čerpadel



500 zaměstnanců



Zužitkování
zbytkového betonu



Moderní a šetrné
technologie



Regionální spolupráce
a partnerství



Důraz
na bezpečnost

Jsme víc než beton, my jsme ZAPA

BĚŽNÉ BETONY Kč/m³

vyráběné dle ČSN EN 206+A1 + ČSN P 73 2404

BETONY S PŘEDEPSANOU PEVNOSTÍ PO 28 DNECH - D_{max} 22 mm

PEVNOSTNÍ TŘÍDA BETONU	konzistence			stupně vlivu prostředí																
	S3	S4	S5	bez SVP	X	XC				XA			XD			XF				
	Kč/m ³	Kč/m ³	Kč/m ³		0	1	2	3	4	1	2	3	1	2	3	1	2	3	4	
vodní součinitel - w/c max						0,65	0,60	0,55	0,50	0,55	0,50	0,45	0,55	0,50	0,45	0,55				
C 40/50	4 014	4 071	4 129					•	•	•	•	•	•	•	•					
C 40/50	3 968	4 025	4 083		•	•	•													
C 35/45	3 818	3 876	3 933					•	•	•	•	•	•	•	•					
C 35/45	3 772	3 830	3 887		•	•	•													
C 30/37	3 479	3 536	3 594					•	•	•	•	•	•	•	•					
C 30/37	3 433	3 490	3 548		•	•	•													
C 25/30	3 168	3 226	3 283					•	•	•	•		•	•						
C 25/30	3 122	3 180	3 237		•	•	•													
C 20/25	2 950	3 007	---		•	•	•													
C 16/20	2 697	---	---		•	•														
C 12/15	2 519	---	---		•															
C 8/10	2 289	---	---		•															
Příplatky:	46 Kč/m ³			při použití kameniva D _{max} 16 mm																
	138 Kč/m ³			při použití kameniva D _{max} 8 mm																
	58 Kč/m ³			urychlený průběh nárůstu pevnosti u pevnostních tříd od C 16/20 do C 30/37																
	138 Kč/kg			za přísadu přidanou na stavbě																
Poznámky:	V případě požadavku na betony pro stupně vlivu prostředí XA2, XA3 z důvodu síranové agresivity je nutné jejich použití konzultovat s technolozem.																			
	V případě požadavku na betony pro stupně vlivu prostředí XM1, XM2, XM3 - namáhání pohyblivým mechanickým zatížením (obrusem) - kontaktujte obchodního zástupce nebo technologa. Ceny betonů v konzistenci S1 a S2 jsou shodné s cenami betonů v konzistenci S3.																			

PROVZDUŠNĚNÉ BETONY S PŘEDEPSANOU PEVNOSTÍ PO 28 DNECH - D_{max} 22 mm

PEVNOSTNÍ TŘÍDA BETONU	konzistence			stupně vlivu prostředí															
	S3	S4	S5	X	XC				XA			XD			XF				
	Kč/m ³	Kč/m ³	Kč/m ³	0	1	2	3	4	1	2	3	1	2	3	1	2	3	4	
vodní součinitel - w/c max																			
C 40/50	4 244	4 301	4 359													0,55	0,55	0,50	0,45
C 35/45	4 048	4 106	4 163													•	•	•	•
C 30/37	3 709	3 766	3 824													•	•	•	•
C 25/30	3 398	3 456	3 513													•	•	•	
Příplatky:	46 Kč/m ³			při použití kameniva D _{max} 16 mm															
	138 Kč/m ³			při použití kameniva D _{max} 8 mm															
Poznámky:	Provzdušněné betony se stupněm vlivu prostředí XF1 se vyrábí dle TKP Ministerstva dopravy ČR.																		

CEMENTOVÉ POTĚRY dle PN 03/2005

PEVNOSTNÍ TŘÍDA	konzistence S3	PEVNOSTNÍ TŘÍDA	konzistence S3	PEVNOSTNÍ TŘÍDA	konzistence S3
CP 37	3 548	CP 25	3 013	CP 10	2 404
CP 35	3 433	CP 20	2 766		
CP 30	3 237	CP 15	2 588		
Příplatky:	58 Kč/m ³ urychlený průběh nárůstu pevnosti u pevnostních tříd CP 20 až CP 37				
	173 Kč/m ³ při použití urychlujících přísad při nízkých a záporných teplotách				
Poznámky:	Ceny potěrů a betonů v konzistenci S1 a S2 jsou shodné s cenami betonů v konzistenci S3.				

SNADNO A SAMOZHUTNITELNÉ BETONY dle ČSN EN 206+A1 + ČSN P 73 2404, D_{max} 16 mm

ZAPA QCC

Snadno zhutnitelný beton v konzistenci SF1 (SCC) zejména pro horizontální konstrukce např. základové desky o tloušťce nad 100 mm. Ukládání probíhá pouze s lehkým mechanickým hutněním.

ZAPA SCC

Samozhutnitelný beton v konzistenci SF2 - SF3 (SCC) pro vertikální i horizontální konstrukce o min. tloušťce 100 mm. Dále pak pro extrémně vyztužené konstrukce a pro nepřístupné konstrukce s nutností toku betonu na velkou vzdálenost.

Pevnostní třída	XC2	XA2	XF2
	X0, XC1, XC2	X0, XC1 - XC4, XD1, XD2, XF1, XA1, XA2	X0, XC1 - XC3, XD1, XD2, XA1, XA2, XM1, XM2, XF1, XF2
C 16/20 QCC	2 927	---	---
C 20/25 QCC	3 180	---	---
C 25/30 QCC	3 352	3 398	---
C 25/30 SCC	3 410	3 456	---
C 30/37 SCC	3 720	3 766	3 950
C 35/45 SCC	4 060	4 106	4 290
C 40/50 SCC	4 198	4 244	NA DOTAZ
C 45/55 SCC	NA DOTAZ	NA DOTAZ	NA DOTAZ
C 50/60 SCC	NA DOTAZ	NA DOTAZ	NA DOTAZ
Příplatky:	D _{max} 8 mm		92

ANHYDRITY A LITÉ POTĚRY NA PODLAHY

dle ČSN EN 13813, konzistence S5

ZAPA ANHYSCREED®

Samonivelační litý potěr na bázi síranu vápenatého pro podlahové konstrukce bytových a administrativních staveb prováděných v tenkých vrstvách bez rizika vzniku trhlin. Použití pouze v místech bez rizika působení vlhkosti.

ZAPA ANHYSCREED	CA-C20-F4 4 mm	5 290	DOSTUPNOST
	CA-C25-F4 4 mm	5 405	Vyškov Olomouc
	CA-C30-F5 4 mm	5 520	

ZAPA SLIM®

Cementový samonivelační litý potěr pro podlahové konstrukce bytových a administrativních staveb prováděných v tenkých vrstvách 45 - 70 mm. Přísady pozitivně ovlivňují smrštění, následně eliminují trhliny a vzniku efektu zvedání rohů. Je vhodný do vnitřních prostor, kde proti anhydritu nabízí rychlejší vysychání a nárůst pevností. Lze ho použít i v místech s trvalou vlhkostí.

ZAPA SLIM	CT-C20-F4 8 mm	5 175	DOSTUPNOST
	CT-C25-F5 8 mm	5 290	k dispozici
	CT-C30-F6 8 mm	5 405	

SAMOZHUTNITELNÝ BETON NA PODLAHY

dle ČSN EN 206+A1, ČSN P 732404

ZAPA SLIM® REGULAR FIT

Samožhutnitelný beton pro podlahové konstrukce bytových a administrativních staveb s požadavkem na sílu podlahy 70 - 120 mm s omezeným smrštěním pro eliminaci trhlin. Výhoda větších dilatačních celků až 80 m².

ZAPA SLIM REGULAR FIT	C16/20 XC1 16 mm	5 129	DOSTUPNOST
	C20/25 XC1 16 mm	5 244	k dispozici
	C25/30 XC1 16 mm	5 359	

PODLAHOVÉ BETONY

dle ČSN EN 206+A1 + ČSN P 73 2404, konzistence S4, D_{max} 22 mm

ZAPA OCELON®

Beton se zaručenou dávkou ocelových vláken pro zvýšení ohybové tuhosti a použitelný jako náhrada tradičních kari sítí. Beton má upravenou recepturu pro zaručení předepsané zpracovatelnosti, rovnoměrného rozmístění vláken bez rizika segregace. V případě použití 30kg rozptýlené výztuže je nutné konzultovat s technologem případnou čerpatelnost směsi.

Pevnostní třída	Rozptýlená výztuž	XC2	XA2	XF4
		X0, XC1, XC2	X0, XC1 - XC4, XD1, XD2, XF1, XA1, XA2	X0, XC1 - XC4, XD1, XD2, XA1, XA2, XM1, XM2, XF1 - XF4
C 20/25	20 kg	4 117	---	---
	25 kg	4 301	4 347	---
C 30/37	20 kg	4 525	4 571	---
	25 kg	4 474	4 520	4 704
	30 kg	4 698	4 744	4 928
	30 kg	4 911	4 957	5 141

ZAPA FIBREON

Beton se zaručenou dávkou polypropylenových makrovláken pro zvýšení ohybové tuhosti a použitelný jako náhrada tradičních kari sítí. Beton má upravenou recepturu pro zaručení předepsané zpracovatelnosti, rovnoměrného rozmístění vláken bez rizika segregace. Oproti použití ocelových vláken je bez rizika koroze a je proto vhodnější pro vnější použití.

Pevnostní třída	Rozptýlená výztuž	XC2	XA2	XF4
		X0, XC1, XC2	X0, XC1 - XC4, XD1, XD2, XF1, XA1, XA2	X0, XC1 - XC4, XD1, XD2, XA1, XA2, XM1, XM2, XF1 - XF4
C 20/25	2 kg	3 945	---	---
	3 kg	4 129	4 175	---
C 25/30	2 kg	4 353	4 399	---
	3 kg	4 301	4 347	4 531
	4 kg	4 525	4 571	4 755
	4 kg	4 738	4 784	4 968

ZAPA MICROFIBREON®

Beton se zaručenou dávkou polypropylenových mikrovláken pro omezení plastického smrštění a jako ochrana proti odstřelování betonu při požáru. Beton má upravenou recepturu pro zaručení předepsané zpracovatelnosti, rovnoměrného rozmístění vláken bez rizika segregace.

Pevnostní třída	Rozptýlená výztuž	XC2	XA2	XF4
		X0, XC1, XC2	X0, XC1 - XC4, XD1, XD2, XF1, XA1, XA2	X0, XC1 - XC4, XD1, XD2, XA1, XA2, XM1, XM2, XF1 - XF4
C 20/25	0,6 kg	3 232	---	---
	0,9 kg	3 416	3 462	---
C 25/30	0,6 kg	3 485	3 531	---
	0,9 kg	3 588	3 634	3 818,00
	0,9 kg	3 657	3 703	3 887,00
Příplatky pro podlahové betony	S3	0	D _{max} 16 mm	46
	S5	58	D _{max} 8 mm	138

ODOLNÉ BETONY

dle ČSN EN 206+A1 + ČSN P 73 2404, konzistence S4, D_{max} 22 mm

ZAPA AQUASTOP

Beton navržený pro konstrukce bílých van a podzemních konstrukcí se sníženým vývinem hydratačního tepla, menším smrštěním a minimálním průsakem tlakové vody. Navržená směs v možných mezích následuje rakouskou směrnici pro bílé vany díky Technickým pravidlům ČBS 02 pro Bílé vany.

Pevnostní třída	XA2	XA3
	X0, XC1 - XC4, XD1, XD2, XF1, XA1, XA2	X0, XC1 - XC4, XD1 - XD3, XF1, XA1 - XA3
C 25/30 90d	3 467	---
C 30/37 90d	3 807	Na míru
C 35/45 90d	4 002	Na míru

ARCHITEKTONICKÉ BETONY

dle ČSN EN 206+A1 + ČSN P 73 2404, konzistence S4, D_{max} 22 mm

ZAPATOP

Architektonický beton určený pro významné a exponované konstrukce. Pro docílení povrchů a výsledků požadovaných architektem je nutná specifikace a konzultace s technoložem. Návrh betonové směsi probíhá s přihlédnutím k Technickým pravidlům ČBS 03 (2018) pro Pohledový beton.

ZAPACOLOR

Požadavky na specifikaci betonu ZAPA COLOR, se řídí stejnými požadavky jako na pohledový beton ZAPA TOP. Návrh směsi probíhá dle Technických pravidel ČBS 03 (2018). Složení produktu se mění pouze podle zvolené betonárny a požadovaného odstínu.

Pevnostní třída	XC2	XA2	XF4	
	X0, XC1, XC2	X0, XC1 - XC4, XD1, XD2, XF1, XA1, XA2	X0, XC1 - XC4, XD1, XD2, XA1, XA2, XM1, XM2, XF1 - XF4	
C 25/30	3 370	3 416	---	
C 30/37	3 496	3 542	NA DOTAZ	
C 35/45	3 899	3 945	NA DOTAZ	
C 40/50	NA DOTAZ	NA DOTAZ	NA DOTAZ	
C 45/55	NA DOTAZ	NA DOTAZ	NA DOTAZ	
C 50/60	NA DOTAZ	NA DOTAZ	NA DOTAZ	
Příplatky:	S5	58	D _{max} 16 mm	46
	SCC (vybrané provozovny)	NA DOTAZ	D _{max} 8 mm	138

VÝPLŇOVÉ MATERIÁLY dle PN 01/ 2009

konzistence S5

ZAPACPS

Tekutá cementopopílková směs určená pro prolévání šterkových vrstev nebo použitelná jako výplňová hmota.

ZAPA CPS	CPS 1	1 875
	CPS 2	1 783
	CPS 3	1 691

ZAPAMILKMALT®

Tekutá provzdušněná nízkopevnostní malta pro výplně zemních dutin, kanalizací, výkopů s možností jejího snadného odtěžení bez dodatečného sedání.

ZAPAMILKMALT	1 898
--------------	-------

MALTY PRO ZDĚNÍ

konzistence S2, dle ČSN EN 998-2 a MALTY NA PROLÉVANÉ VRSTVY, konzistence S3, dle ČSN 736127-1

ZAPAMALTA

Cementová průmyslově vyráběná zdící malta vhodná pro přímou spotřebu s prodlouženou dobou zpracovatelnosti až na 36 h.

ZAPA MALTA	M 2,5	2 864
	M 5	2 921
	M 10	2 979

ZAPASCM

Cementová malta pro ŠCM - Šterk částečně vyplněný cementovou maltou (dle ČSN 73 6127-1). Vrstva z kamenné kostry 32/63 je vyplněná touto maltou, která uzavírá povrch a její množství s hloubkou klesá. Jedná se o podkladní vrstvu využívanou zejména při stavbě městských komunikací.

ZAPASCM	2 519
---------	-------

BETON S DRENÁŽNÍ SCHOPNOSTÍ

konzistence S1 - S2

MCB

Stejnozrný beton s definovanou mezerovitostí. V betonu je vyrobena kostra z frakcí hrubého kameniva. Mezerovitý beton se využívá k vytvoření podkladní vrstvy vozovky s celoplošným drenážním účinkem.

MCB dle ČSN 736124-2	D _{max} 22 mm	2 335
-------------------------	------------------------	-------

ZAPADROP®

Drenážní beton pro finální pochozí, nebo pojezdovou vrstvu. Zajišťuje odvod dešťové vody do podloží a nabízí tak mimo architektonické funkce možnost značné úspory za poplatek za dešťovou vodu zastavěného území. Požadavek na probarvení se řídí dle Technických pravidel ČBS 03 (2018).

ZAPADROP dle PN 02/2016	D _{max} 8 mm	3 565
----------------------------	-----------------------	-------

NEKONSTRUKČNÍ BETONY PRO POZEMNÍ A DOPRAVNÍ STAVBY

dle ČSN 73 6131, konzistence S1, stupně vlivu prostředí dle ČSN EN 206+A1 - Tab F.1 a TKP 18 MD

Nekonstrukční betony pro pozemní a dopravní stavby používané jako podkladní betony, nebo lože pod dlažbu.

NEKONSTRUKČNÍ BETONY	M 25 XF4	D _{max} 4 mm	3 324
	C 20/25 n XF3	D _{max} 8 mm	3 266
	C 16/20 n XF1	D _{max} 8 mm	3 042

SUCHÉ STŘÍKANÉ BETONY

Směs určená pro aplikaci stříkáním a torkretováním suchým způsobem (zajištění svahů, stěn výkopů, apod.). Tato směs je namísená z cementu, přirozeně vlhkého kameniva a přísad bez záměsové vody a je určena k okamžitému zpracování. Případný urychlovač není součástí dodávky a o jeho použití rozhoduje aplikací firma.

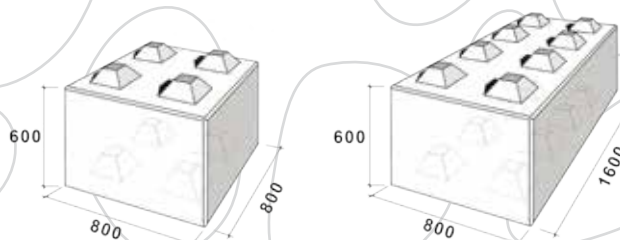
Třída betonu	Konzistence	Frakce kameniva 8 mm	Frakce kameniva 4 mm
SB C 20/25	S	2 933	2 979
SB C 25/30	S	2 990	3 036
SB C 30/37	S	3 048	3 094

BETONOVÉ BLOKY

dle ČSN EN 15258

ZAPABLOCK

Bloky se používají pro výstavbu dělicích stěn, boxů pro sypké materiály, případně jako opěrné stěny násypů pro pozemní komunikace, zpevněné plochy nebo zajištění výkopů rýh až do výšky 2,4 m. Betonové bloky mají tvar kvádrů, jedná se o betonové výrobky ve tvaru bloku o rozměrech 600 × 800 × 1600 mm, na vodorovných ložných plochách jsou opatřeny zámkem a kapsou pro přesné a stabilní uložení bez možnosti posunutí. Pro lepší skladebnost se dodává k bloku ještě poloviční bloky o rozměru 600 × 800 × 800 mm. Bloky jsou vyráběny z betonu C25/30 XC3, XF1, XA1 a jsou vhodné do prostředí, kde jsou vystaveny vlhku, mrazu nebo do prostředí slabě agresivního dle ČSN EN 206. V případě zájmu kontaktujte obchodního zástupce.



Malý blok	2 496	Kč/ks
Velký blok	3 301	Kč/ks

Ilustrační obrázky

OSTATNÍ VÝROBKY Kč/m³

SMĚSI KAMENIVA STMELENÉ CEMENTEM dle ČSN EN 14 227-1

C _{8/10} (KSC I)	1 898	C _{5/6} (KSC II)	1 840	C _{3/4}	1 783
---------------------------	-------	---------------------------	-------	------------------	-------

PŘÍRODNÍ KAMENIVO (těžené, drcené)				RECYKLÁT	
frakce	Kč/m ³	frakce	Kč/m ³	frakce	Kč/m ³
0/4	920	8/16	920	0/16	---
4/8	920	11/22	920	0/22	345

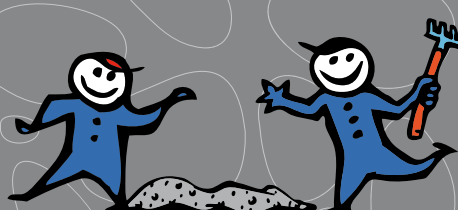
PŘÍPLATKY platí pro běžné betony i speciální výrobky

V podmínkách s nízkými teplotami (pod +5°C) při použití zimních opatření, v zimním období automaticky (od 15.11. do 15.3.). Na příplatek se nevztahují poskytované slevy.	138 Kč/m ³
Při použití urychlojících přísad při nízkých a záporných teplotách (používají se pouze u betonů s urychleným průběhem nárůstu pevnosti).	173 Kč/m ³
Speciálně upravená receptura při použití zpomalujících přísad, tzn. při požadavku na standardní dobu zpracování při teplotách nad +25°C.	Na míru
Při použití zpomalujících přísad dle požadavku zákazníka.	58 Kč/kg
Při použití zpomalujících přísad dle požadavku zákazníka.	8 %
Noční betonáže od 18:00 do 06:00 hod.	10 %
Betonáže v sobotu.	8 %
Betonáže v neděli a o svátcích.	10 %
Recyklace vráceného betonu.	2 300 Kč/m ³

HLEDÁTE ÚSPORU FINANČÍ?
S NÁMI UŠETŘÍTE ČAS A PRACOVNÍ SÍLU.

MÁME PRO VÁS ŘEŠENÍ:
RYCHLÝ, CHYTRÝ BETON

ZAPAQCC



zapa.cz



DOPRAVA BETONU

VZDÁLENOST NA STAVBU A ZPĚT	mix	VZDÁLENOST NA STAVBU A ZPĚT	mix	VZDÁLENOST NA STAVBU A ZPĚT	mix
	Kč/m ³		Kč/m ³		Kč/m ³
do 6 km	178	nad 26 do 28 km	426	nad 48 do 50 km	650
nad 6 do 8 km	201	nad 28 do 30 km	449	nad 50 do 55 km	696
nad 8 do 10 km	224	nad 30 do 32 km	477	nad 55 do 60 km	748
nad 10 do 12 km	242	nad 32 do 34 km	489	nad 60 do 70 km	851
nad 12 do 14 km	265	nad 34 do 36 km	512	nad 70 do 80 km	943
nad 14 do 16 km	282	nad 36 do 38 km	535	nad 80 do 90 km	1 035
nad 16 do 18 km	311	nad 38 do 40 km	552	nad 90 do 100 km	1 127
nad 18 do 20 km	339	nad 40 do 42 km	569	nad 100 do 110 km	1 208
nad 20 do 22 km	357	nad 42 do 44 km	587	nad 110 do 120 km	1 305
nad 22 do 24 km	380	nad 44 do 46 km	615	nad 120 do 130 km	1 380
nad 24 do 26 km	408	nad 46 do 48 km	638	nad 130 do 140 km	1 466

Při dopravní vzdálenosti vyšší než 140 km účtujeme za každých dalších započatých 10 km částku 69 Kč/m³ vč. DPH.

Cena dopravy zahrnuje dopravu na místo určení, vykládku do 30 minut a jízdu zpět.

Dopravu mixem účtujeme jako minimální vytížení vozidla, tj. 5 m³, a to i při dodávce menšího množství dle přání zákazníka.

Při vykládce nad 30 minut účtujeme 213 Kč/mix vč. DPH za každou započatou čtvrt hodinu zdržení, při vykládce nad 90 minut je účtováno 575 Kč/mix vč. DPH za každou započatou čtvrt hodinu zdržení, přičemž dobou vykládky se rozumí doba od příjezdu vozidla na stavbu dle objednávky zákazníka až do doby vyprázdnění vozidla.

V případě marného nájezdu mixů, tzn. při pozdním zrušení betonáže bude účtována jednorázová sankce ve výši 1 725 Kč/mix vč. DPH a dále bude fakturována doprava dle dopravního pásma.

Při použití výpustné přídavné roury účtujeme poplatek 345 Kč/mix vč. DPH.

ČERPÁNÍ BETONU

POUŽITÍ ČERPADEL BETONU

DÉLKA VÝLOŽNÍKU		24 m	28 m	31 m	32 m	34 m	36 m	38 m	46 m
pobyt stroje na stavbě	Kč/hod	2 530	2 760	2 760	2 760	2 933	3 048	3 163	3 565
přečerpání betonu (příplatek)	Kč/m ³	0	0	0	0	0	23	35	46
jízda stroje (tam a zpět)	Kč/km	69	69	69	69	69	69	69	69
přídavné potrubí	Kč/m/den	121	121	121	121	121	121	121	121
přídavné hadice (> 100 mm)	Kč/m/den	144	144	144	144	144	144	144	144
přídavné hadice (< 100 mm)	Kč/m/den	144	144	144	144	144	144	144	144
přeprava přídavného potrubí	Kč/km	23	23	23	23	23	23	23	23
čerpání drátkobetonu (příplatek)	Kč/m ³	35	35	35	35	35	35	35	35
přístavení na betonárnu	Kč/den	1 380							

K ceně za použití čerpadla účtujeme 30 minut mytí stroje a povinné údržby po příjezdu na stanoviště.

POUŽITÍ SPECIÁLNÍCH ČERPADEL BETONU

TYPOVÉ OZNAČENÍ STROJE		MIXPUMPA	halové čerpadlo		
OBJEM AUTODOMÍCHAVAČE		4 m ³	-	-	-
DÉLKA VÝLOŽNÍKU		24 m	24 m	28 m	31 m
pobyt stroje na stavbě	Kč/15 min	633	633	690	690
jízda (tam a zpět)	Kč/km	86	69	69	69
přídavné potrubí	Kč/m/den	121	121	121	121
přídavné hadice (< 100 mm)	Kč/m/den	144	144	144	144
mytí vozidla	Kč/jízda	633	1 265	1 380	1 380
přístavení na betonárnu	Kč/den	1 380			
výška pro rozložení minimálně	m	7	5	6	6

Speciální čerpadla je možno použít i v místech výškového omezení (tunely, haly, mosty apod.).

Ke všem výše uvedeným čerpadlům společně:

Pobyt stroje na stavbě je účtován po čtvrt hodinách od okamžiku příjezdu na stavbu dle objednávky zákazníka do jeho odjezdu.

Při použití chemické náhrady cementového potěru pro najetí čerpadla účtujeme 690 Kč vč. DPH.

Při použití cementového mléka při čerpání s potrubím účtujeme příplatek ve výši 3 450 Kč/m³ vč. DPH.

V případě marného výjezdu čerpadla, tzn. při pozdním zrušení betonáže méně jak 24 hodin předem, bude účtován jednorázový poplatek ve výši 4 600 Kč/čerpadlo vč. DPH a dále bude fakturována doprava dle najetých km a platného sazebníku dopravy.

Při zrušení betonáže čerpadla méně jak 5 hodin předem, bude účtován poplatek za pozdní zrušenou betonáž ve výši 11 500 Kč vč. DPH, netýká se zavinění z vyšší moci, resp. extrémní změny počasí.

Při odvozu a likvidaci zbytkového betonu v násypce čerpadla a mixpumpy účtujeme 1 150 Kč vč. DPH.

V případě pochybnosti o použití čerpadla poskytnete na požádání pracovník naší firmy bezplatnou konzultaci přímo na stavbě.

Zákazník musí zajistit bezproblémový a bezpečný příjezd na staveniště pro autodomíchače a čerpadla, dostatečný prostor k řádnému ustanovení strojů, jakož i pomocné síly pro montáž, demontáž a oplach použitého přídavného potrubí.

MIX S PÁSOVÝM DOPRAVNÍKEM

Výkon stroje na stavbě	Kč/15 min.	518	přístavení na betonárnu	Kč/den	0
------------------------	------------	-----	-------------------------	--------	---

Dopravu účtujeme dle tabulky "DOPRAVA BETONU" výše na této straně.

STABILNÍ ČERPADLA PRO LITÉ POTĚRY

Výkon čerpadla na stavbě - šnekové	Kč/hod.	2 070	Podmínkou je zajištění zdroje vody a prostoru pro následné mytí čerpadla.
Výkon čerpadla na stavbě - pístové	Kč/hod.	2 070	
Pronájem hadic	Kč/bm/den	46	
Přístavení čerpadla na stavbu	Kč/den	1 840	

OSTATNÍ SPECIÁLNÍ PRODUKTY

ZAPA AGRO

Beton dle ČSN EN 206+A1 který je speciálně navržen pro konstrukce zemědělských staveb a ostatních konstrukcí, kde převládají požadavky na stupeň prostředí XA3 s nízkým pH 4-5. Beton je možno kombinovat se syntetickou strukturální výztuží.

ZAPA QUICKFLOOR®

Beton speciálně navržený pro průmyslové podlahy s urychlenou možností finální úpravy leštěním. Beton má zachovanou standardní dobu zpracovatelnosti a díky svému složení je vhodný jak pro vnitřní tak pro venkovní použití.

ZAPA INLINE®

Beton určený pro podlahové konstrukce v interiéru i exteriéru se speciálními přísadami omezujícími smrštění až o 50 %. Díky tomu je možné provedení větších úseků bez dilatací a s omezeným rizikem vzniku trhlin a lze tak vytvořit bezesparé podlahy.

ZAPA STONECARPET®

Architektonický beton pro vnější i vnitřní použití s vymývaným povrchem. Díky tomu vynikne struktura betonu s kamenivem na povrchu. Nejlepšího efektu je docíleno při probarvení cementového tmelu za pomoci minerálních pigmentů.

CEMENTOBETONOVÉ KRYTY dle ČSN EN 13877-1 a ČSN 73 6123-1

Cementobetonové kryty je vysoce trvanlivé speciální provzdušněné betony odolné proti působení povětrnostních vlivů a vhodné pro vysoké dopravní zatížení. Jsou dodávány v konzistenci S1 - S2 (sednutí kužele 25 - 60 mm) a pokládají se strojně pomocí finišerů v jedné nebo ve dvou vrstvách. CB jsou členěny dle normy ČSN EN 73 6123-1 na CB I, CB II, CB III.

ZAPA LIAPOR

Beton vylehčený za pomoci lehkého kameniva - liaporu nabízí pevnosti běžného betonu při nižší objemové hmotnosti. Použití zejména v místech, kde je požadavek na nízké zatížení od konstrukce.

ZAPA PROSTYREN

Beton vylehčený polystyrenem nabízený podle objemové hmotnosti. Je vhodný jako vyrovnávací vrstva pro konstrukce s požadovaným nízkým plošným zatížením konstrukce.

ZAPA BUBBLE®

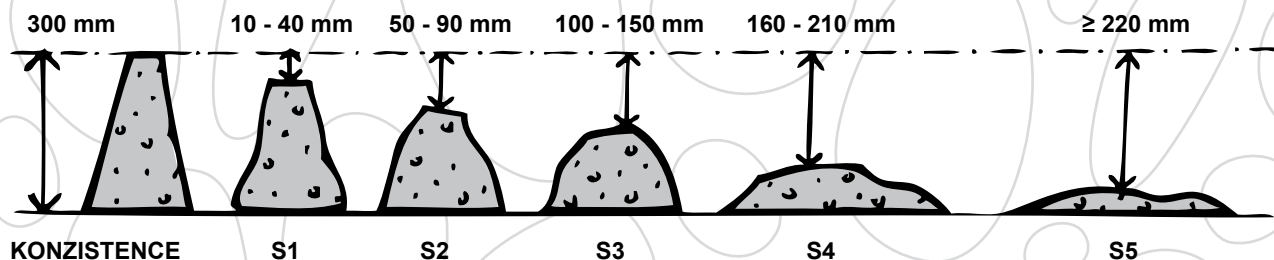
Vysoce provzdušněné cementové mléko vyráběné na stavbě pomocí speciálního zařízení, které zároveň slouží jako čerpadlo hotové směsi. Autodomíchačem je na stavbu dopravováno cementové mléko, které se v mísícím zařízení na stavbě smíchá se speciální stabilní pěnou a tak vzniká hotový produkt o požadované objemové hmotnosti. Deklarovaná objemová hmotnost je v suchém stavu.

ZAPA DUR

Beton vyšších pevnostních tříd se zvýšenou odolností proti vlivům prostředí pro dlouhou trvanlivost a odolnost betonu. Beton je určen zejména pro výstavbu nosných subtilních konstrukcí a pro výškové budovy.

Veškeré podmínky pro použití speciálních produktů jsou stanoveny technickým listem výrobce. Technické listy ke stažení, jsou k dispozici na www.zapa.cz/produkty-sluzby, nebo je možnost kontaktovat obchodního zástupce, případně zvolenou betonárnu.

KLASIFIKACE KONZISTENCE VYRÁBĚNÝCH BETONŮ DLE SEDNUTÍ KUŽELE



PARAMETRY ČERPADEL



Čerpadlo	24/20 m	28/24 m	32/28 m	34/30 m	36/32 m	38/34 m	42/38 m	46/42 m	52/48 m	56/52 m	mixpumpa PUMI 24/20 m
dosah do výšky (m)	24	28	32	34	36	38	42	46	52	55,1	24
dosah do délky (m)	20	24	28	30	32	34	38	42	48	49,9	20
možnost přidavného potrubí, hadice	ANO	ANO	ANO	ANO	ANO	ANO	ANO	ANO	ANO	ANO	ANO
délka vozu (m)	10	9,5	10	10,7	11,3	12,3	11,2	12	14,4	14,12	9,5
šířka vozu (m)	2,5	2,5	2,5	2,5	2,5	2,5	2,5	2,5	2,5	2,5	2,5
šířka rozpatkování přední patky (m)	4,7	6	6	6,2	5,2	6	7,5	9,5	8,9	9,3	4
šířka rozpatkování zadní patky (m)	2,4	3,6	6,2	5,7	6,9	8,1	7,9	10,5	10,5	12,1	2,3
hmotnost čerpadla (t)	24,7	21,5	29,5	26	26	27,5	34	35,5	49	48	32
max. teoretický výkon (m ³ /h)	90	90	160	150	140-160	160	160	163	160	160	56

BETONÁRNA PROSTĚJOV

Kojetínská 1
796 03 Prostějov

OBCHODNÍ ZÁSTUPCE

Ing. Lukáš Juřica
mobil: 602 501 147
lukas.jurica@zapa.cz

OBCHODNÍ ZÁSTUPCE SPECIÁLNÍ PRODUKTY

Jiří Foltyn
mobil: 770 122 196
jiri.foltyn@zapa.cz

DISPEČINK

mobil: 602 451 595
prostejov@zapa.cz

VEDOUcí BETONÁRNÝ

Martin Slezák
mobil: 724 065 719
martin.slezak@zapa.cz

TECHNOLOG

Ing. Petr Novosad, Ph.D.
mobil: 724 173 116
petr.novosad@zapa.cz

ZAPA beton a.s.

Vídeňská 495, 142 00 Praha 4
IČ: 25137026, DIČ: CZ25137026
zapsaná v OR vedeném
MS v Praze, oddíl B vložka 4785



zapa.cz

Objednávky, dodání a ukládání
betonu se řídí platnými
Technickými a dodacími
podmínkami ZAPA beton a.s.

