

**BUZZZI** ZAPA beton

# CENÍK

betonů a dopravy | platný od **1. 5. 2026**

BETONÁRNA

HAVLÍČKŮV BROD



**1991 - 2026**

slavíme 35 let na trhu

**VÝROBA, DOPRAVA A UKLÁDÁNÍ BETONU**

# BĚŽNÉ BETONY A CEMENTOVÉ POTĚRY Kč/m<sup>3</sup>

dle ČSN EN 206+A2 + ČSN P 73 2404; PN ZAPA 03/2005

PEVNOSTNÍ TŘÍDA	STUPNĚ VLIVU PROSTŘEDÍ (dle tabulky F.1.1 ČSN P 73 2404)	S1 - S3, D <sub>max</sub> 22			S4, D <sub>max</sub> 22		
		bez DPH	DPH 12 %	DPH 21 %	bez DPH	DPH 12 %	DPH 21 %
C8/10		2 800	3 136	3 388	---	---	---
C12/15	X0	3 000	3 360	3 630	---	---	---
C16/20	X0, XC1	3 200	3 584	3 872	3 250	3 640	3 933
C20/25	X0, XC1-2	3 400	3 808	4 114	3 450	3 864	4 175
C25/30	X0, XC1-2	3 650	4 088	4 417	3 700	4 144	4 477
	X0, XC1-4, XD1-2, XF1, XA1-2	3 690	4 133	4 465	3 740	4 189	4 525
provzdušněný	X0, XC1-4, XD1-2, XF1-3, XA1-2	3 890	4 357	4 707	3 940	4 413	4 767
C30/37	X0, XC1-2	4 000	4 480	4 840	4 050	4 536	4 901
	X0, XC1-4, XD1-3, XF1, XA1-3	4 040	4 525	4 888	4 090	4 581	4 949
provzdušněný	X0, XC1-4, XD1-3, XF1-4, XA1-3	4 240	4 749	5 130	4 290	4 805	5 191
C35/45	X0, XC1-2	4 400	4 928	5 324	4 450	4 984	5 385
	X0, XC1-4, XD1-3, XF1, XA1-3	4 440	4 973	5 372	4 490	5 029	5 433
provzdušněný	X0, XC1-4, XD1-3, XF1-4, XA1-3	4 640	5 197	5 614	4 690	5 253	5 675
C40/50	X0, XC1-2	4 600	5 152	5 566	4 650	5 208	5 627
	X0, XC1-4, XD1-3, XF1, XA1-3	4 640	5 197	5 614	4 690	5 253	5 675
provzdušněný	X0, XC1-4, XD1-3, XF1-4, XA1-3	4 840	5 421	5 856	4 890	5 477	5 917
Příplatky:	Maximální velikost zrna D <sub>max</sub> 16	40	45	48	Kč/m <sup>3</sup>	Vhodné zejména pro tloušťky konstrukce 100 až 200 mm	
	Maximální velikost zrna D <sub>max</sub> 8	120	134	145	Kč/m <sup>3</sup>	Vhodné zejména pro tloušťky konstrukce 50 až 100 mm	
	Konzistence S5 (příplatek k ceně za S4)	50	56	61	Kč/m <sup>3</sup>	Dostupná od pevnostní třídy C25/30	
Poznámka:	Požadavky na výrobu betonů se stupněm vlivu prostředí XA2-3, XM1-3 je nutné konzultovat s technologem a obchodním zástupcem. Beton se zpomaleným nárůstem pevností (90denní beton) je dostupný od pevnostní třídy C25/30.						

## CEMENTOVÉ POTĚRY dle PN 03/2005

PEVNOSTNÍ TŘÍDA	S1 - S3, D <sub>max</sub> 4			S4, D <sub>max</sub> 4		
	bez DPH	DPH 12 %	DPH 21 %	bez DPH	DPH 12 %	DPH 21 %
CP10	2 900	3 248	3 509	---	---	---
CP15	3 100	3 472	3 751	3 150	3 528	3 812
CP20	3 300	3 696	3 993	3 350	3 752	4 054
CP25	3 500	3 920	4 235	3 550	3 976	4 296
CP30	3 750	4 200	4 538	3 800	4 256	4 598
CP37	4 100	4 592	4 961	4 150	4 648	5 022

## BETONY SE SNÍŽENOU UHLÍKOVOU STOPOU Kč/m<sup>3</sup>

dle ČSN EN 206+A2 + ČSN P 73 2404

PEVNOSTNÍ TŘÍDA	STUPNĚ VLIVU PROSTŘEDÍ (dle tabulky F.1.1 ČSN P 73 2404)	S1 - S3, D <sub>max</sub> 22			S4, D <sub>max</sub> 22		
		bez DPH	DPH 12 %	DPH 21 %	bez DPH	DPH 12 %	DPH 21 %
C8/10		2 900	3 248	3 509	---	---	---
C12/15	X0	3 100	3 472	3 751	3 150	3 528	3 812
C16/20	X0, XC1	3 300	3 696	3 993	3 350	3 752	4 054
C20/25	X0, XC1-2	3 500	3 920	4 235	3 550	3 976	4 296
C25/30	X0, XC1-2	3 750	4 200	4 538	3 800	4 256	4 598
	X0, XC1-4, XD1-2, XF1, XA1-2	3 790	4 245	4 586	3 840	4 301	4 646
C30/37	X0, XC1-2	4 100	4 592	4 961	4 150	4 648	5 022
	X0, XC1-4, XD1-3, XF1, XA1-3	4 140	4 637	5 009	4 190	4 693	5 070
Příplatky:		bez DPH	DPH 12 %	DPH 21 %			
	Při zvolení maximální velikosti zrna D <sub>max</sub> 16	40	45	48	Kč/m <sup>3</sup>	*	
	Při zvolení maximální velikosti zrna D <sub>max</sub> 8	120	134	145	Kč/m <sup>3</sup>	**	
	Při zvolení stupně konzistence S5	50	56	61	Kč/m <sup>3</sup>	***	
	Při zvolení ZAPA NEXT C40	80	90	97	Kč/m <sup>3</sup>		
Při zvolení ZAPA NEXT C50	120	134	145	Kč/m <sup>3</sup>			
Poznámky:	Požadavky na výrobu betonů se stupněm vlivu prostředí XA2-3, XM1-3 je nutné konzultovat s technologem a obchodním zástupcem. * Vhodné pro tloušťky konstrukce 100 až 200 mm   ** Vhodné pro tloušťky konstrukce 50 až 100 mm   *** Vhodné pro hustě vyztužené konstrukce						

### ZAPANEXT-C

ZAPA NEXT - C jsou výrobky s garantovanou nižší uhlíkovou stopou, které dosahují pomocí použití cementu s nižším obsahem slínku. Výrobky jsou rozděleny do tří řad C30, C40 a C50, kterými je označena míra snížení uhlíkové stopy proti referenčnímu betonu (30, 40 nebo 50 %). ZAPA NEXT - C je deklarován jako beton dle platných norem ČSN EN 206+A2 a ČSN P 73 2404, proto je použitelný všude tam, kde se již tradičně beton využívá. Pro více informací o vlastnostech a použitelnosti výrobků ZAPA NEXT - C kontaktujte naše obchodní zástupce nebo technology.



# SNADNO A SAMOZHUTNITELNÉ BETONY Kč/m<sup>3</sup>

dle ČSN EN 206+A2 + ČSN P 73 2404

PEVNOSTNÍ TŘÍDA	STUPNĚ VLIVU PROSTŘEDÍ (dle tabulky F.1.1 ČSN P 73 2404)	QCC: SF1, D <sub>max</sub> 16			SCC: SF2-3, D <sub>max</sub> 16		
		bez DPH	DPH 12 %	DPH 21 %	bez DPH	DPH 12 %	DPH 21 %
C16/20	X0, XC1	3 500	3 920	4 235	---	---	---
C20/25	X0, XC1-2	3 700	4 144	4 477	---	---	---
C25/30	X0, XC1-2	3 950	4 424	4 780	4 000	4 480	4 840
	X0, XC1-4, XD1-2, XF1, XA1-2	3 990	4 469	4 828	4 040	4 525	4 888
provzdušněný	X0, XC1-4, XD1-2, XF1-3, XA1-2	4 190	4 693	5 070	4 240	4 749	5 130
C30/37	X0, XC1-2	4 300	4 816	5 203	4 350	4 872	5 264
	X0, XC1-4, XD1-3, XF1, XA1-3	4 340	4 861	5 251	4 390	4 917	5 312
provzdušněný	X0, XC1-4, XD1-3, XF1-4, XA1-3	4 540	5 085	5 493	4 590	5 141	5 554
C35/45	X0, XC1-2	4 700	5 264	5 687	4 750	5 320	5 748
	X0, XC1-4, XD1-3, XF1, XA1-3	4 740	5 309	5 735	4 790	5 365	5 796
provzdušněný	X0, XC1-4, XD1-3, XF1-4, XA1-3	NA DOTAZ			NA DOTAZ		
Příplatek:		bez DPH	DPH 12 %	DPH 21 %			
	Maximální velikost zrna D <sub>max</sub> 8	80	90	97	Kč/m <sup>3</sup>		
Poznámky:	Požadavky na výrobu betonů se stupněm vlivu prostředí XA2-3, XM1-3 je nutné konzultovat s technologem a obchodním zástupcem.						
	Samozhutnitelné betony s D <sub>max</sub> 8 je vhodné konzultovat s technologem.						

## ZAPA QCC

Vysoce tekutý beton, který slučuje výhody tradičně vibrovaného a samozhutnitelného betonu. Tento typ betonu umožňuje snadné a rychlé uložení, při výrazné úspoře času a počtu pracovníků, proto je beton ZAPA QCC vhodný zejména pro základové desky a základové pásy, stěny ze ztraceného bednění, apod. Vysoká tekutost tohoto produktu usnadňuje aplikaci pro složitější tvary konstrukcí.

## ZAPA SCC

Samozhutnitelný beton je speciální druh betonu s vysokou tekutostí, který má schopnost zhutnit se vlastní tíhou bez působení vibrace a je odolný proti blokaci a segregaci kameniva v čerstvé směsi. Tento výrobek usnadňuje realizaci monolitických konstrukcí složitějších tvarů nebo hustě vyztužených konstrukcí, kde je vibrace obtížná, nebo dokonce nemožná. Uplatnění tak nachází především u výroby přesných a architektonicky náročných prvků, protože dokáže věrně kopírovat texturu kontaktní plochy bednění. Díky schopnosti samozhutnění vyžadují SCC betony méně pracovních sil při betonáži.

# POHLEDOVÉ ARCHITEKTONICKÉ BETONY Kč/m<sup>3</sup>

dle ČSN EN 206+A2 + ČSN P 73 2404

PEVNOSTNÍ TŘÍDA	STUPNĚ VLIVU PROSTŘEDÍ (dle tabulky F.1.1 ČSN P 73 2404)	S4, D <sub>max</sub> 22		
		bez DPH	DPH 12 %	DPH 21 %
C25/30	X0, XC1-2	3 750	4 200	4 538
	X0, XC1-4, XD1-2, XF1, XA1-2	3 790	4 245	4 586
provzdušněný	X0, XC1-4, XD1-2, XF1-3, XA1-2	3 990	4 469	4 828
C30/37	X0, XC1-2	4 100	4 592	4 961
	X0, XC1-4, XD1-3, XF1, XA1-3	4 140	4 637	5 009
provzdušněný	X0, XC1-4, XD1-3, XF1-4, XA1-3	4 340	4 861	5 251
C35/45	X0, XC1-2	4 500	5 040	5 445
	X0, XC1-4, XD1-3, XF1, XA1-3	4 540	5 085	5 493
provzdušněný	X0, XC1-4, XD1-3, XF1-4, XA1-3	4 740	5 309	5 735
Příplatky:		bez DPH	DPH 12 %	DPH 21 %
	Maximální velikost zrna D <sub>max</sub> 16	40	45	48
	Maximální velikost zrna D <sub>max</sub> 8	120	134	145
	Konzistence S5 (příplatek k ceně za S4)	50	56	61
Poznámky:	Požadavky na výrobu betonů se stupněm vlivu prostředí XA2-3, XM1-3 je nutné konzultovat s technologem a obchodním zástupcem.			
	Dostupnost pohledových betonů ve stupních konzistence SF1-3 na dotaz.			
	Pohledové betony s D <sub>max</sub> 8 je vhodné konzultovat s technologem.			

## ZAPA TOP ZAPACOLOR

Pohledové nebo architektonické betony určené pro horizontální nebo vertikální konstrukce s velmi vysokými požadavky na výsledný povrch. Výrobek ZAPA TOP je možné použít pro zhotovení pohledových konstrukcí od základní třídy PB0 až po zvláštní třídu PBS. Skladba betonu je navržena v souladu s TP ČBS 03 (Pohledový beton) a vede k dosažení požadovaného vzhledu povrchu.

V samozhutnitelné variantě lze výrobek ZAPA TOP použít i pro betonáž tvarově náročných, těžce přístupných nebo vysoce vyztužených konstrukcí bez nutnosti následného hutnění a dosáhnout u nich perfektních povrchů.

ZAPA TOP je možné probarvovat pomocí barevných minerálních pigmentů – výsledný produkt ZAPA COLOR je probarvený v celém objemu a je tak možné ho použít i pro různé povrchové úpravy jako je vymývání, broušení, pemrlování, tryskání nebo jiné moderní úpravy povrchu betonu, jako je např. grafický beton.

# BETONY PRO BÍLÉ VANY SE ZPOMALENÝM NÁRŮSTEM PEVNOSTI Kč/m<sup>3</sup>

dle ČSN EN 206+A2 + ČSN P 73 2404

PEVNOSTNÍ TŘÍDA	STUPNĚ VLIVU PROSTŘEDÍ (dle tabulky F.1.1 ČSN P 73 2404)	S3 - S4, D <sub>max</sub> 22		
		bez DPH	DPH 12 %	DPH 21 %
C25/30	X0, XC1-3, XD1-2, XF1, XA1	3 850	4 312	4 659
	X0, XC1-4, XD1-2, XF1, XA1-2	3 890	4 357	4 707
provzdušněný	X0, XC1-4, XD1-2, XF1-3, XA1-2	4 090	4 581	4 949
C30/37	X0, XC1-4, XD1-2, XF1, XA1-2	4 200	4 704	5 082
	X0, XC1-4, XD1-3, XF1, XA1-3	4 240	4 749	5 130
provzdušněný	X0, XC1-4, XD1-3, XF1-4, XA1-3	4 440	4 973	5 372
C35/45	X0, XC1-4, XD1-2, XF1, XA1-2	4 600	5 152	5 566
	X0, XC1-4, XD1-3, XF1, XA1-3	4 640	5 197	5 614
provzdušněný	X0, XC1-4, XD1-3, XF1-4, XA1-3	4 840	5 421	5 856
Příplatek:		bez DPH	DPH 12 %	DPH 21 %
	Maximální velikost zrna D <sub>max</sub> 16	40	45	48
	Maximální velikost zrna D <sub>max</sub> 8	120	134	145
	Konzistence S5 (příplatek k ceně za S4)	50	56	61
Poznámka:	Požadavky na výrobu betonů se stupněm vlivu prostředí XA2-3, XM1-3 je nutné konzultovat s technologem a obchodním zástupcem.			

## ZAPA AQUASTOP

Beton navržený především pro vodotěsné konstrukce tzv. bílých van, ale je použitelný i pro jiné podzemní, masivní či vodohospodářské konstrukce. Výrobek klade důraz na minimální průsak tlakovou vodou (vodotěsnost). Tento produkt zaručuje pozvolný nárůst pevnosti, snížení hydratačního tepla a omezení vzniku trhlin. ZAPA AQUASTOP není vhodný pro subtilní nebo extrémně vyztužené konstrukce a pro konstrukce, které vyžadují rychlý náběh pevnosti.

# ANHYDRITY A LITÉ POTĚRY NA PODLAHY Kč/m<sup>3</sup>

dle ČSN EN 13813

PEVNOSTNÍ TŘÍDA	D <sub>max</sub> 4			DOSTUPNOST
	bez DPH	DPH 12 %	DPH 21 %	
CA-C20-F4	5 300	5 936	6 413	NA DOTAZ
CA-C25-F4	5 400	6 048	6 534	
CA-C30-F5	5 500	6 160	6 655	

## ZAPA ANHYSCREED®

Samonivelační litý potěr na bázi síranu vápenatého pro podlahové konstrukce bytových a administrativních staveb prováděných v tenkých vrstvách bez rizika vzniku trhlin. Použití pouze v místech bez rizika působení vlhkosti.

## ZAPA SLIM®

Cementový samonivelační litý potěr pro podlahové konstrukce bytových a administrativních staveb prováděných v tenkých vrstvách 45 - 70 mm. Přísady pozitivně ovlivňují smrštění, následně eliminují trhliny a vzniku efektu zvedání rohů. Je vhodný do vnitřních prostor, kde proti anhydritu nabízí rychlejší vysychání a nárůst pevností. Lze ho použít i v místech s trvalou vlhkostí.

# PODLAHOVÉ BETONY S ROZPTÝLENOU VÝZTUŽÍ Kč/m<sup>3</sup>

dle ČSN EN 206+A2 + ČSN P 73 2404

PEVNOSTNÍ TŘÍDA	STUPNĚ VLIVU PROSTŘEDÍ (dle tabulky F.1.1 ČSN P 73 2404)	20 kg drátků, S4, D <sub>max</sub> 22			25 kg drátků, S4, D <sub>max</sub> 22			30 kg drátků, S4, D <sub>max</sub> 22			ZAPA OCELON®
		bez DPH	DPH 12 %	DPH 21 %	bez DPH	DPH 12 %	DPH 21 %	bez DPH	DPH 12 %	DPH 21 %	
C16/20	X0, XC1	4 200	4 704	5 082	---	---	---	---	---	---	Betón pro podlahové konstrukce s rozptýlenou výztuží v podobě ocelových drátků, díky kterým lze nahradit tradičně používané KARI sítě nebo vázanou ocelovou výztuž. ZAPA OCELON je vhodný zejména pro interiérové aplikace, např. průmyslové podlahy.
C20/25	X0, XC1-2	4 400	4 928	5 324	4 650	5 208	5 627	---	---	---	
C25/30	X0, XC1-2	4 650	5 208	5 627	4 900	5 488	5 929	5 150	5 768	6 232	
	X0, XC1-4, XD1-2, XF1, XA1-2	4 690	5 253	5 675	4 940	5 533	5 977	5 190	5 813	6 280	
provzdušněný	X0, XC1-4, XD1-2, XF1-3, XA1-2	4 890	5 477	5 917	5 140	5 757	6 219	5 390	6 037	6 522	
C30/37	X0, XC1-2	5 000	5 600	6 050	5 250	5 880	6 353	5 500	6 160	6 655	
	X0, XC1-4, XD1-3, XF1, XA1-3	5 040	5 645	6 098	5 290	5 925	6 401	5 540	6 205	6 703	
provzdušněný	X0, XC1-4, XD1-3, XF1-4, XA1-3	5 240	5 869	6 340	5 490	6 149	6 643	5 740	6 429	6 945	

PEVNOSTNÍ TŘÍDA	STUPNĚ VLIVU PROSTŘEDÍ (dle tabulky F.1.1 ČSN P 73 2404)	2 kg vláken, S4, D <sub>max</sub> 22			3 kg vláken, S4, D <sub>max</sub> 22			4 kg vláken, S4, D <sub>max</sub> 22			ZAPA FIBREON
		bez DPH	DPH 12 %	DPH 21 %	bez DPH	DPH 12 %	DPH 21 %	bez DPH	DPH 12 %	DPH 21 %	
C16/20	X0, XC1	4 050	4 536	4 901	---	---	---	---	---	---	Betón pro podlahové konstrukce s rozptýlenou výztuží v podobě polypropylenových strukturálních vláken, díky kterým lze nahradit tradičně používané KARI sítě nebo vázanou ocelovou výztuž. ZAPA FIBREON lze použít jak v interiérových aplikacích (průmyslové podlahy), ale také je vhodný pro exteriérové aplikace, kde díky materiálu výztuže nehrozí jeho koroze, nebo pro zemědělské objekty (stáje, chlévy, silážní žlaby apod.), kde nehrozí zranění zvířat ocelovými drátky.
C20/25	X0, XC1-2	4 250	4 760	5 143	4 675	5 236	5 657	---	---	---	
C25/30	X0, XC1-2	4 500	5 040	5 445	4 925	5 516	5 959	5 350	5 992	6 474	
	X0, XC1-4, XD1-2, XF1, XA1-2	4 540	5 085	5 493	4 965	5 561	6 008	5 390	6 037	6 522	
provzdušněný	X0, XC1-4, XD1-2, XF1-3, XA1-2	4 740	5 309	5 735	5 165	5 785	6 250	5 590	6 261	6 764	
C30/37	X0, XC1-2	4 850	5 432	5 869	5 275	5 908	6 383	5 700	6 384	6 897	
	X0, XC1-4, XD1-3, XF1, XA1-3	4 890	5 477	5 917	5 315	5 953	6 431	5 740	6 429	6 945	
provzdušněný	X0, XC1-4, XD1-3, XF1-4, XA1-3	5 090	5 701	6 159	5 515	6 177	6 673	5 940	6 653	7 187	

PEVNOSTNÍ TŘÍDA	STUPNĚ VLIVU PROSTŘEDÍ (dle tabulky F.1.1 ČSN P 73 2404)	0,6 kg vláken, S4, D <sub>max</sub> 22			0,9 kg vláken, S4, D <sub>max</sub> 22		
		bez DPH	DPH 12 %	DPH 21 %	bez DPH	DPH 12 %	DPH 21 %
C16/20	X0, XC1	3 470	3 886	4 199	---	---	---
C20/25	X0, XC1-2	3 670	4 110	4 441	3 805	4 262	4 604
C25/30	X0, XC1-2	3 920	4 390	4 743	4 055	4 542	4 907
	X0, XC1-4, XD1-2, XF1, XA1-2	3 960	4 435	4 792	4 095	4 586	4 955
provzdušněný	X0, XC1-4, XD1-2, XF1-3, XA1-2	4 160	4 659	5 034	4 295	4 810	5 197
C30/37	X0, XC1-2	4 270	4 782	5 167	4 405	4 934	5 330
	X0, XC1-4, XD1-3, XF1, XA1-3	4 310	4 827	5 215	4 445	4 978	5 378
provzdušněný	X0, XC1-4, XD1-3, XF1-4, XA1-3	4 510	5 051	5 457	4 645	5 202	5 620

Příplatky:	bez DPH	DPH 12 %	DPH 21 %	
	maximální velikost zrna D <sub>max</sub> 16	40	45	48 Kč/m <sup>3</sup>
	maximální velikost zrna D <sub>max</sub> 8	120	134	145 Kč/m <sup>3</sup> dostupné na dotaz
konzistence S5 (příplatek k ceně za S4)	50	56	61 Kč/m <sup>3</sup>	

**Poznámky:** Požadavky na výrobu betonů se stupněm vlivu prostředí XA2-3, XM1-3 je nutné konzultovat s technologem a obchodním zástupcem. Cena stanovená pro konzistenci S4 platí také pro stupeň S3.

## VÝPLŇOVÉ A ZÁLIVKOVÉ SMĚSI Kč/m<sup>3</sup>

dle PN ZAPA 01/2023

TŘÍDA		bez DPH	DPH 12 %	DPH 21 %
ZAPA CPS	CPS 1	2 300	2 576	2 783
	CPS 2	2 200	2 464	2 662
	CPS 3	2 100	2 352	2 541
ZAPA MILKMALT		2 300	2 576	2 783

### ZAPA MILKMALT® ZAPA CPS

ZAPA MILKMALT je záливková malta vyrobená ze směsi drobného kameniva, cementu, vody a speciálních přísad a příměsí zajišťujících její tekutost a provzdušnění. ZAPA MILKMALT je možné využívat také jako alternativu k zásympům výkopů, má dobrou únosnost a je odolný vůči deformacím. Tímto produktem lze vhodně nahradit materiál CPS.

Cementopípková suspenze neboli CPS je materiál vyrobený ze směsi popílku, cementu a vody. Díky své tekutosti a únosnosti se jedná o materiál, který lze s výhodou použít pro zalévání podzemních, obtížně přístupných prostor, jako jsou staré kanalizace, studny, nepoužívané šachty a tunely. Snadno a rychle vyplní dutiny i složitých tvarů, dokáže obtékat potrubí, kabely a jiné překážky.

## MALTY PRO ZDĚNÍ A NA PROLÉVANÉ VRSTVY Kč/m<sup>3</sup>

dle ČSN EN 998-2; dle ČSN 73 6127-1

TŘÍDA	bez DPH	DPH 12 %	DPH 21 %
M5	3 000	3 360	3 630
M10	3 100	3 472	3 751

TŘÍDA	bez DPH	DPH 12 %	DPH 21 %
ŠCM	3 100	3 472	3 751

### ZAPA MALTA ZAPA ŠCM

Cementová, průmyslově vyráběná malta pro zdění s prodlouženou dobou zpracovatelnosti až na 36 hodin. Je určena pro ukládání, spojování a spárování savých zdících prvků v suchém i vlhkém neagresivním prostředí. ZAPA MALTA je určena k okamžitému použití a je možné ji zpracovávat jak ručně, tak i strojně.

Cementová malta pro ŠCM - Štěrka částečně vyplněná cementovou maltou. Vrstva z kamenné kostry 32/63 je vyplněná touto maltou, která uzavírá povrch a její množství s hloubkou klesá. Jedná se o podkladní vrstvu využívanou zejména při stavbě městských komunikací.

## DRENÁŽNÍ, MEZEROVITÉ BETONY Kč/m<sup>3</sup>

dle ČSN 73 6124-2; dle PN ZAPA 01/2016

TŘÍDA	MAX. ZRNO	bez DPH	DPH 12 %	DPH 21 %
MCB	D <sub>max</sub> 22	3 000	---	3 630
ZAPA DROP	D <sub>max</sub> 8	3 600	4 032	4 356

Stejnozrný beton s definovanou mezerovitostí. V betonu je vyrobena kostra z frakcí hrubého kameniva. Mezerovitý beton se využívá k vytvoření podkladní vrstvy vozovky s celoplošným drenážním účinkem.

### ZAPA DROP®

Drenážní beton navržený pro zhotovení povrchových vrstev s vynikající odvodňovací vlastností v kombinaci s dobrou únosností. Je určen pro finální pochozí vrstvy – chodníky, parkové cesty, okolí bazénů a všude, kde je požadavek na propustnost vody.

## NEKONSTRUKČNÍ BETONY PRO POZEMNÍ KOMUNIKACE Kč/m<sup>3</sup>

dle ČSN 73 6131

TŘÍDA A STUPEŇ VLIVU PROSTŘEDÍ	MAX. ZRNO	S1 - S2		
		bez DPH	DPH 12 %	DPH 21 %
C16/20n XF1	D <sub>max</sub> 8	3 560	---	4 308
C20/25n XF3	D <sub>max</sub> 8	3 760	---	4 550
C25/30n XF3	D <sub>max</sub> 8	4 010	---	4 852
M25 XF3-4	D <sub>max</sub> 4	3 740	---	4 525
M30 XF3-4	D <sub>max</sub> 4	3 990	---	4 828

Betonové směsi pro stavby pozemních komunikací určené pro zhotovení podkladních vrstev nebo lože pod dlažbu či obrubníky, které nejsou bezprostředně v kontaktu s přímými vlivy prostředí.

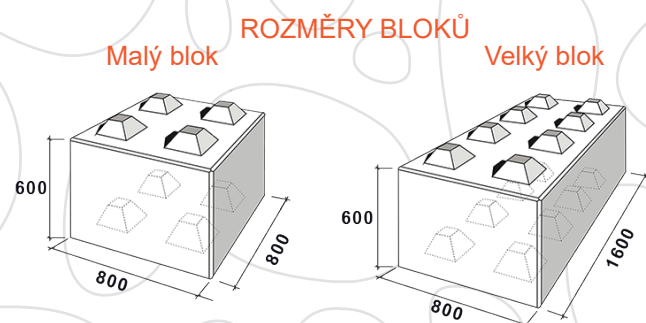
## BETONOVÉ BLOKY

dle ČSN EN 15258

VELIKOST BLOKU	bez DPH	DPH 12 %	DPH 21 %	
Malý blok	3 000	---	3 630	Kč/ks
Velký blok	3 950	---	4 780	Kč/ks

### ZAPA BLOCK

Bloky se používají pro výstavbu dělicích stěn, boxů pro sypké materiály, případně jako opěrné stěny násypů pro pozemní komunikace, zpevněné plochy nebo zajištění výkopů rýh až do výšky 2,4 m. Betonové bloky mají tvar kvádrů, jedná se o betonové výrobky ve tvaru bloku o rozměrech 600 × 800 × 1600 mm, na vodorovných ložných plochách jsou opatřeny zámkem a kapsou pro přesné a stabilní uložení bez možnosti posunutí. Pro lepší skladebnost se dodává k bloku ještě poloviční bloky o rozměru 600 × 800 × 800 mm. Bloky jsou vyráběny z betonu C25/30 XC3, XF1, XA1 a jsou vhodné do prostředí, kde jsou vystaveny vlhku, mrazu nebo do prostředí slabě agresivního dle ČSN EN 206+A2. V případě zájmu kontaktujte obchodního zástupce. Betonové bloky jsou vyráběny dle normy ČSN EN 15258. Pro výrobu betonových bloků je používán beton třídy C25/30 XC3, XF1, XA1. Tento beton je vhodný do prostředí vystaveného vlhku a mrazu nebo do slabě chemicky agresivního prostředí klasifikovaného dle ČSN EN 206+A2 + ČSN P 73 2404.



Ilustrační obrázky.

# SUCHÉ STŘÍKANÉ BETONY A MALTY Kč/m<sup>3</sup>

dle ČSN EN 206+A2 a Zásad pro používání stříkaného betonu ČTuK

PEVNOSTNÍ TŘÍDA	S1, D <sub>max</sub> 8				
	bez DPH	DPH 12 %	DPH 21 %		
SB C20/25	3 520	---	4 259		
SB C25/30	3 770	---	4 562		
SB C30/37	4 120	---	4 985		
Příplatek:	Maximální velikost zrna D <sub>max</sub> 4	40	---	48	Kč/m <sup>3</sup>

Směs určená pro aplikaci stříkáním a torkretováním suchým způsobem (zajištění svahů, stěn výkopů, apod.). Tato směs je namísena z cementu, přirozeně vlhkého kameniva a přísad bez záměsové vody a je určena k okamžitému zpracování. Případný urychlovač není součástí dodávky a o jeho použití rozhoduje aplikační firma.

# SMĚSI KAMENIVA STMELENÉ CEMENTEM Kč/m<sup>3</sup>

dle ČSN EN 14227-1

TŘÍDA	MAX. ZRNO	bez DPH	DPH 12 %	DPH 21 %
SC C <sub>1,5/2</sub>	D <sub>max</sub> 22	2 200	---	2 662
SC C <sub>3/4</sub>	D <sub>max</sub> 22	2 270	---	2 747
SC C <sub>5/6</sub>	D <sub>max</sub> 22	2 320	---	2 807
SC C <sub>8/10</sub>	D <sub>max</sub> 22	2 370	---	2 868
SC C <sub>12/16</sub>	D <sub>max</sub> 22	2 470	---	2 989

Podkladní směsi pro konstrukce pozemních komunikací a jiných dopravních ploch. Nejsou určeny jako finální vrstva pro zatížení jakýmkoliv provozem.

# OSTATNÍ VÝROBKY Kč/m<sup>3</sup>

KAMENIVO dle ČSN EN 12620+A1			
FRAKCE	bez DPH	DPH 12 %	DPH 21 %
0/4	1 200	---	1 452
4/8	1 200	---	1 452
8/16	1 200	---	1 452
16/22	1 200	---	1 452

RECYKLÁT			
FRAKCE	bez DPH	DPH 12 %	DPH 21 %
0/16	---	---	---
0/22	250	---	303

# PŘÍPLATKY

platí pro běžné betony i speciální výrobky

	bez DPH	DPH 12 %	DPH 21 %	
Sezónní příplatek (zimní opatření), účtovaný automaticky od 15.11. do 15.3., mimo toto období při teplotách nižších než +5°C. Na příplatek se nevztahují poskytované slevy.	150	168	182	Kč/m <sup>3</sup>
Za přísadu přidanou na stavbě	120	134	145	Kč/kg
Použití krystalizační přísady (H - Krystal MR - 3 kg/m <sup>3</sup> , XYPEX Admix C-1000 NF - 2 kg/m <sup>3</sup> )	600	672	726	Kč/m <sup>3</sup>
Speciálně upravené receptury betonu pro nízké a záporné teploty – zimní opatření (používají se pouze u potěrů a betonů s urychleným průběhem nárůstu pevnosti)	200	224	242	Kč/m <sup>3</sup>
Speciálně upravená receptura při použití zpomalujících přísad, tzn. při požadavku na standardní dobu zpracování při teplotách +25°C	150	168	182	Kč/m <sup>3</sup>
Při použití zpomalujících přísad dle požadavku zákazníka	100	112	121	Kč/kg
Energetický a palivový příplatek*	viz vysvětlivky			Kč/m <sup>3</sup>
Recyklace vráceného betonu	2 000	2 240	2 420	Kč/m <sup>3</sup>
Večerní betonáže od 18:00 do 22:00 hod.	8 % z celkové fakturace			
Noční betonáže od 22:00 do 06:00 hod.	10 % z celkové fakturace			
Betonáže v sobotu	8 % z celkové fakturace			
Betonáže v neděli a o svátcích	10 % z celkové fakturace			

\*Energetický a palivový příplatek se uplatní, pokud průměrná cena alespoň jednoho z následujících vstupů – motorové nafty, elektrické energie nebo zemního plynu – vzroste alespoň o 3 %, a to porovnáním průměrné ceny platné k prvnímu dni měsíce, kdy se dodávka uskuteční, s průměrnou cenou téhož vstupu za předchozí měsíc, přičemž obě ceny vycházejí z příslušných údajů zveřejňovaných Českým statistickým úřadem.

Prodávající předem zveřejňuje na svých webových stránkách a vyvěšením na svých provozovnách, zda jsou splněny podmínky pro uplatnění energetického a palivového příplatku a pro jaké období se příplatek účtuje.

Výše energetického a palivového příplatku se stanoví v přímé závislosti na celkovém nárůstu vstupních nákladů.

Energetický a palivový příplatek se vyhláší vždy na období tří měsíců. Po uplynutí tohoto období prodávající přehodnotí jeho uplatnění podle aktuálního vývoje cen vstupů dle údajů Českého statistického úřadu.

Pro poskytnutí snížené sazby DPH je nutno kontaktovat obchodního zástupce a splnit předepsané podmínky.

# MAXIMÁLNÍ VODNÍ SOUČINITEL w/c

## A MINIMÁLNÍ PEVNOSTNÍ TŘÍDA PRO SVP DLE TAB. F.1.1 A F.2 ČSN P 73 2404

X0	XC1	XC2	XC3	XC4	XD1	XD2	XD3	XF1	XF2	XF3	XF4	XA1	XA2	XA3	XM1	XM2	XM2	XM3
-	0,65	0,6	0,55	0,5	0,55	0,55	0,45	0,55	0,55	0,5	0,45	0,55	0,5	0,45	0,55	0,55	0,45	0,45
C12/15	C16/20	C16/20	C20/25	C25/30	C25/30	C25/30	C30/37	C25/30	C25/30	C25/30	C30/37	C25/30	C25/30	C30/37	C30/37	C30/37	C35/45	C35/45

Další požadavky mezních hodnot pro složení a vlastnosti betonu jsou uvedeny v příloze F normy ČSN P 73 2404.

# OSTATNÍ SPECIÁLNÍ PRODUKTY

## ZAPA AGRO

Beton speciálně navržen pro konstrukce zemědělských staveb a ostatních (svislých i vodorovných) konstrukcí, kde převládají stupně vlivu prostředí XA2 a XA3 s nízkým pH 4 - 4,5. Primárně je navržen pro stavby s vysoce agresivním prostředím vznikajícím v živočišné a rostlinné výrobě zemědělských provozů, v oblasti skladování biologických odpadů, při realizaci bioplynových stanic, silážních žlabů, apod. Kompozice betonu spolu s užitím vhodných modifikujících přísad umožňuje zhotovení trvanlivé konstrukce se zvýšenou primární odolností. Beton je možno kombinovat se syntetickou strukturální výtží.

## ZAPA PROSTYREN

Beton vylehčený polystyrenem nabízený podle objemové hmotnosti. Je vhodný jako vyrovnávací vrstva pro konstrukce s požadovaným nízkým plošným zatížením konstrukce.

## ZAPA STONECARPET®

Architektonický beton pro vnější i vnitřní použití s vymývaným povrchem. Díky tomu vynikne struktura betonu s kamenivem na povrchu. Nejlepšího efektu je docíleno při probarvení cementového tmelu za pomoci minerálních pigmentů.

## ZAPA DUR

Beton pevnostních tříd C45/55 a výše se zvýšenou odolností proti vlivům prostředí pro dlouhou trvanlivost a odolnost betonu. Beton je určen zejména pro výstavbu nosných konstrukcí a pro výškové budovy.

## CB KRYT

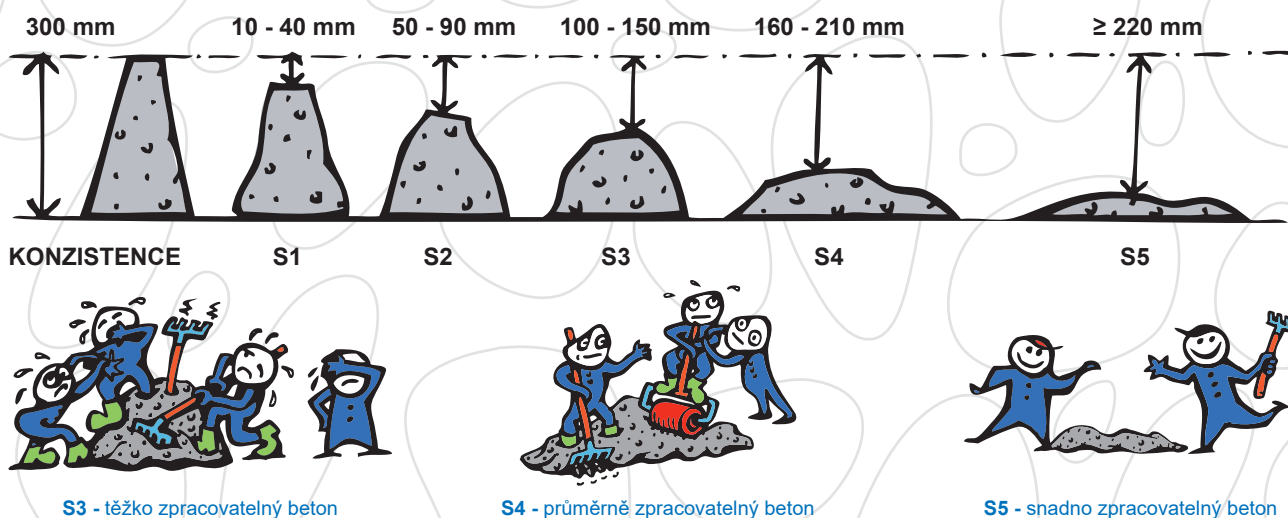
Cementobetonové kryty je vysoce trvanlivé speciální provzdušněné betony odolné proti působení povětrnostních vlivů a vhodné pro vysoké dopravní zatížení. Jsou dodávány v konzistenci S1 - S2 (sednutí kužele 25 - 60 mm) a pokládají se strojně pomocí finišerů v jedné nebo ve dvou vrstvách. CB jsou členěny dle normy ČSN EN 73 6123-1 na CB I, CB II, CB III.

Veškeré podmínky pro použití speciálních produktů jsou stanoveny technickým listem výrobce.

Technické listy ke stažení, jsou k dispozici na [www.zapa.cz/produkty-sluzby](http://www.zapa.cz/produkty-sluzby), nebo je možnost kontaktovat obchodního zástupce, případně zvolenou betonárnu.

## KLASIFIKACE KONZISTENCE VYRÁBĚNÝCH BETONŮ DLE SEDNUTÍ KUŽELE

Konzistence betonu (zpracovatelnost) je dána, mimo jiné, poměrem vody k cementu a určuje, jakou hybnost má betonová směs.



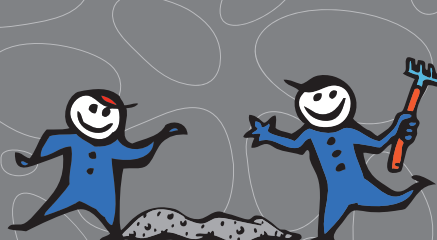
## VYUŽITÍ SPECIÁLNÍCH PRODUKTŮ



HLEDÁTE ÚSPORU FINANČÍ?  
S NÁMI UŠETŘÍTE ČAS A PRACOVNÍ SÍLU.

MÁME PRO VÁS ŘEŠENÍ:  
RYCHLÝ, CHYTRÝ BETON

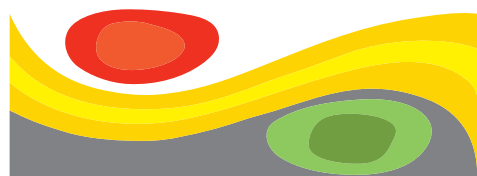
**ZAPA QCC**



[zapa.cz](http://zapa.cz)

platný od 1. února 2026

## OBLAST MORAVA



### DOPRAVA DOMÍCHÁVAČEM Kč/m<sup>3</sup> (vzdálenost na stavbu a zpět v km)

	bez DPH	DPH 12 %	DPH 21 %		bez DPH	DPH 12 %	DPH 21 %		bez DPH	DPH 12 %	DPH 21 %
do 6	210	235	254	nad 22 do 24	385	431	466	nad 40 do 42	575	644	696
nad 6 do 8	225	252	272	nad 24 do 26	410	459	496	nad 42 do 44	595	666	720
nad 8 do 10	245	274	296	nad 26 do 28	425	476	514	nad 44 do 46	620	694	750
nad 10 do 12	260	291	315	nad 28 do 30	445	498	538	nad 46 do 48	640	717	774
nad 12 do 14	280	314	339	nad 30 do 32	470	526	569	nad 48 do 50	665	745	805
nad 14 do 16	300	336	363	nad 32 do 34	495	554	599	nad 50 do 55	705	790	853
nad 16 do 18	320	358	387	nad 34 do 36	515	577	623	nad 55 do 60	750	840	908
nad 18 do 20	345	386	417	nad 36 do 38	535	599	647	nad 60 do 70	845	946	1 022
nad 20 do 22	365	409	442	nad 38 do 40	555	622	672	nad 70 do 80	925	1 036	1 119

Prodávající upozorňuje kupujícího, že při dopravě betonu musí být dodržena maximální přípustná hmotnost vozidla dle platných právních předpisů.

Při dopravní vzdálenosti vyšší než 80 km účtujeme za každých dalších započatých 10 km částku 80 Kč/m<sup>3</sup> bez DPH (90 Kč vč. 12 % DPH, 97 Kč vč. 21 % DPH).

Cena dopravy zahrnuje dopravu na místo určení, vykládku do 30 minut a jízdu zpět.

Dopravu domíchávačem účtujeme jako minimální vytížení vozidla, tj. 5 m<sup>3</sup>, a to i při dodávce menšího množství dle přání zákazníka.

Při vykládce nad 30 minut účtujeme 200 Kč/domíchávač bez DPH (224 Kč vč. 12 % DPH, 242 Kč vč. 21 % DPH) za každou započatou čtvrt hodinu zdržení, při vykládce nad 90 minut je účtováno 500 Kč/domíchávač bez DPH (560 Kč vč. 12 % DPH, 605 Kč vč. 21 % DPH) za každou započatou čtvrt hodinu zdržení, přičemž dobou vykládky se rozumí doba od příjezdu vozidla na stavbu dle objednávky zákazníka až do doby vyprázdnění vozidla.

V případě marného nájezdu domíchávačů, tzn. při pozdním zrušení betonáže bude účtována jednorázová sankce ve výši 1 500 Kč/domíchávač bez DPH (1 680 Kč vč. 12 % DPH, 1 815 Kč vč. 21 % DPH) a dále bude fakturována doprava dle dopravního pásma.

Při použití výpustné přídatné roury účtujeme poplatek 370 Kč bez DPH (414 Kč vč. 12 % DPH, 448 Kč vč. 21 % DPH).

### POUŽITÍ ČERPADEL BETONU

VÝLOŽNÍK do dosahu (VÝŠKA)	24 m			28 m			31 m			32 m		
	bez DPH	DPH 12 %	DPH 21 %	bez DPH	DPH 12 %	DPH 21 %	bez DPH	DPH 12 %	DPH 21 %	bez DPH	DPH 12 %	DPH 21 %
pobyt stroje na stavbě Kč/hod	2 200	2 464	2 662	2 400	2 688	2 904	2 400	2 688	2 904	2 400	2 688	2 904
mytí vozidla Kč/jízda	1 100	1 232	1 331	1 200	1 344	1 452	1 200	1 344	1 452	1 200	1 344	1 452
přečerpání betonu (příplatek) Kč/m <sup>3</sup>	0	0	0	0	0	0	0	0	0	0	0	0
VÝLOŽNÍK do dosahu (VÝŠKA)	34 m			36 m			38 m			46 m		
	bez DPH	DPH 12 %	DPH 21 %	bez DPH	DPH 12 %	DPH 21 %	bez DPH	DPH 12 %	DPH 21 %	bez DPH	DPH 12 %	DPH 21 %
pobyt stroje na stavbě Kč/hod	2 600	2 912	3 146	2 700	3 024	3 267	2 800	3 136	3 388	3 100	3 472	3 751
mytí vozidla Kč/jízda	1 300	1 456	1 573	1 350	1 512	1 634	1 400	1 568	1 694	1 550	1 736	1 876
přečerpání betonu (příplatek) Kč/m <sup>3</sup>	0	0	0	30	34	36	40	45	48	50	56	61

### CENY PLATNÉ PRO VŠECHNY DÉLKY VÝLOŽNÍKŮ

	bez DPH	DPH 12 %	DPH 21 %		bez DPH	DPH 12 %	DPH 21 %
jízda stroje (tam a zpět) Kč/km	60	67	73	přídatné hadice / potrubí Kč/m/den	125	140	151
přeprava přídatného potrubí Kč/km	20	22	24	čerpání drátkobetonu (příplatek) Kč/m <sup>3</sup>	30	34	36
použití chemického rozjezdu Kč/dávka	600	672	726				

### POUŽITÍ SPECIÁLNÍCH ČERPADEL BETONU

TYPOVÉ OZNAČENÍ STROJE	MIXPUMPA			HALOVÉ ČERPADLO								
	4 m <sup>3</sup>			24 m			28 m			31 m		
OBJEM DOMÍCHÁVAČE	4 m <sup>3</sup>											
VÝLOŽNÍK do dosahu (VÝŠKA)	24 m											
	bez DPH	DPH 12 %	DPH 21 %	bez DPH	DPH 12 %	DPH 21 %	bez DPH	DPH 12 %	DPH 21 %	bez DPH	DPH 12 %	DPH 21 %
pobyt stroje na stavbě Kč/15 min	550	616	666	550	616	666	600	672	726	600	672	726
jízda (tam a zpět) Kč/km	75	84	91	60	67	73	60	67	73	60	67	73
mytí vozidla Kč/jízda	550	616	666	1 100	1 232	1 331	1 200	1 344	1 452	1 200	1 344	1 452
výška pro rozložení minimálně m	7			5			6			6		

### CENY PLATNÉ PRO VŠECHNY TYPY SPECIÁLNÍCH ČERPADEL

	bez DPH	DPH 12 %	DPH 21 %		bez DPH	DPH 12 %	DPH 21 %
přídatné hadice / potrubí Kč/m/den	125	140	151	čerpání drátkobetonu (příplatek) Kč/m <sup>3</sup>	30	34	36
přeprava přídatného potrubí Kč/km	20	22	24	použití chemického rozjezdu Kč/dávka	600	672	726

Speciální čerpadla je možno použít i v místech výškového omezení (tunely, haly, mosty apod.).

**Ke všem výše uvedeným čerpadlům společně:**

Pobyt stroje na stavbě je účtován po čtvrthodinách od okamžiku příjezdu na stavbu dle objednávky zákazníka do jeho odjezdu.

V případě marného výjezdu čerpadla, tzn. při pozdním zrušení betonáže méně než 24 hodin předem, bude účtován jednorázový poplatek ve výši 4 000 Kč/čerpadlo bez DPH (4 480 Kč vč. 12 % DPH, 4 840 Kč vč. 21 % DPH) a dále bude fakturována doprava dle nejatých km a platného sazebníku dopravy.

Při zrušení betonáže čerpadla méně než 5 hodin předem, bude účtován poplatek za pozdně zrušenou betonáž ve výši 10 000 Kč bez DPH (11 200 Kč vč. 12 % DPH, 12 100 Kč vč. 21 % DPH), netýká se zavinění z vyšší moci, resp. extrémní změny počasí.

Při odvozu a likvidaci zbytkového betonu v násypce čerpadla a mixpumpy účtujeme 1 000 Kč bez DPH (1 120 Kč vč. 12 % DPH, 1 210 Kč vč. 21 % DPH).

V případě pochybnosti o použití čerpadla poskytneme na požádání pracovník naší firmy bezplatnou konzultaci přímo na stavbě.

**Zákazník musí zajistit bezproblémový a bezpečný příjezd na staveniště pro domíchávače a čerpadla, dostatečný prostor k řádnému ustanovení strojů, jakož i pomocné síly pro montáž, demontáž a oplach použitého přídavného potrubí.**

**Dostupnost čerpadel je nutno ověřit na dispečinku betonárny/dopravy, ne všechna čerpadla jsou na provozech/oblastech k dispozici.**

**DOMÍCHÁVAČ S PÁSÝM DOPRAVNÍKEM (platí pouze pro uvedené betonárny)**

		bez DPH	DPH 12 %	DPH 21 %			bez DPH	DPH 12 %	DPH 21 %
Výkon stroje na stavbě	Kč/15 min.	450	504	545	přistavení na betonárnu D. Dunajovice, Brno	Kč/den	500	560	605
					přistavení na betonárnu Havlíčkův Brod, Políčka, Nové Město na Moravě		1 500	1 680	1 815
					přistavení na betonárnu Chotěboř		1 000	1 120	1 210

Dopravu účtujeme dle tabulky "DOPRAVA BETONU" výše na této straně.

**STABILNÍ ČERPADLA PRO LITÉ POTĚRY**

		bez DPH	DPH 12 %	DPH 21 %		
Výkon čerpadla na stavbě	Kč/hod.	1 900	2 128	2 299	Podmínkou je zajištění zdroje vody a prostoru pro následné mytí čerpadla.	
Pronájem hadic	Kč/bm/den	50	56	61		
Přistavení čerpadla na stavbu	Kč/den	1 700	1 904	2 057		

**PŘÍPLATKY (platné pro dopravu domíchávačem i sklápěčem a použití čerpadel včetně speciálních)**

Večerní betonáže od 18:00 do 22:00 hod.	8 % z celkové fakturace	Betonáže v sobotu	8 % z celkové fakturace
Noční betonáže od 22:00 do 06:00 hod.	10 % z celkové fakturace	Betonáže v neděli a o svátcích	10 % z celkové fakturace

**PŘISTAVENÍ ČERPADEL A SPECIÁLNÍCH ČERPADEL NA BETONÁRNU**

Betonárna	Cena přistavení na betonárnu			Betonárna	Cena přistavení na betonárnu			Betonárna	Cena přistavení na betonárnu		
	bez DPH	DPH 12 %	DPH 21 %		bez DPH	DPH 12 %	DPH 21 %		bez DPH	DPH 12 %	DPH 21 %
Brno (ZAPA UNISTAV)	1 700	1 904	2 057	Lanškroun	3 000	3 360	3 630	Staré Město	1 700	1 904	2 057
Dolní Dunajovice	2 300	2 576	2 783	Ledeč nad Sázavou	1 500	1 680	1 815	Strážnice	2 100	2 352	2 541
Frýdek - Místek	3 000	3 360	3 630	Moravská Třebová	3 000	3 360	3 630	Suchdol nad Odrou	3 000	3 360	3 630
Havlíčkův Brod	3 000	3 360	3 630	Nové Město na Moravě	3 000	3 360	3 630	Svitavy	3 000	3 360	3 630
Hlinsko	3 000	3 360	3 630	Ostrava - Heřmanice	3 000	3 360	3 630	Šenov u Nového Jičína	3 000	3 360	3 630
Hodonín	2 300	2 576	2 783	Ostrava - Hrabová	3 000	3 360	3 630	Šumperk	3 000	3 360	3 630
Olomouc	1 700	1 904	2 057	Pohořelice	2 300	2 576	2 783	Ústí nad Orlicí	3 000	3 360	3 630
Holubice	1 700	1 904	2 057	Políčka	3 000	3 360	3 630	Vysoké Mýto	3 000	3 360	3 630
Hranice	2 300	2 576	2 783	Prostějov	1 700	1 904	2 057	Vyškov	1 700	1 904	2 057
Hulín	1 700	1 904	2 057	Přerov	1 700	1 904	2 057	Zábřeh (EKO ZAPA)	3 000	3 360	3 630
Chotěboř	3 000	3 360	3 630	Slušovice	1 700	1 904	2 057	Zlín	1 700	1 904	2 057

**PARAMETRY ČERPADEL**

Čerpadlo	24/20 m	28/24 m	32/28 m	34/30 m	36/32 m	38/34 m	42/38 m	46/42 m	52/48 m	56/52 m	mixpumpa PUMI 24/20 m
dosah do výšky (m)	24	28	32	34	36	38	42	46	52	55,1	24
dosah do délky (m)	20	24	28	30	32	34	38	42	48	49,9	20
možnost přídavného potrubí, hadice	ANO	ANO	ANO	ANO	ANO	ANO	ANO	ANO	ANO	ANO	ANO
délka vozu (m)	10	9,5	10	10,7	11,3	12,3	11,2	12	14,4	14,12	9,5
šířka vozu (m)	2,5	2,5	2,5	2,5	2,5	2,5	2,5	2,5	2,5	2,5	2,5
šířka rozpatkování přední patky (m)	4,7	6	6	6,2	5,2	6	7,5	9,5	8,9	9,3	4
šířka rozpatkování zadní patky (m)	2,4	3,6	6,2	5,7	6,9	8,1	7,9	10,5	10,5	12,1	2,3
hmotnost čerpadla (t)	24,7	21,5	29,5	26	26	27,5	34	35,5	49	48	32
max. teoretický výkon (m <sup>3</sup> /h)	90	90	160	150	140-160	160	160	163	160	160	56

Objednávání čerpadel a dopravy u dispečera zvolené betonárny.

Objednávky, dodání a ukládání betonu se řídí platnými Technickými a dodacími podmínkami ZAPA beton a.s.

Předpokládaná rizika při dopravě a čerpání směsí jsou dostupná zde: [www.zapa.cz/cs/downloads](http://www.zapa.cz/cs/downloads) (kategorie BOZP).





# BETONÁRNA HAVLÍČKŮV BROD

Baštínov (areál ACHP)  
580 01 Havlíčkův Brod

## OBCHODNÍ ZÁSTUPCE

Ing. Tomáš Pazour  
mobil: 724 063 634  
tomas.pazour@zapa.cz

## OBCHODNÍ ZÁSTUPCE SPECIÁLNÍ PRODUKTY

Mgr. Jiří Foltýn  
mobil: 770 122 196  
jiri.foltyn@zapa.cz

## DISPEČINK

mobil: 724 173 102  
havlickuvbrod@zapa.cz

## VEDOUcí BETONÁRNY

Jaroslav Veselý  
mobil: 606 708 052  
jaroslav.vesely@zapa.cz

## TECHNOLOG

Ing. Milan Meruňka  
mobil: 773 790 258  
milan.merunka@zapa.cz

## ZAPA beton a.s.

Michle ev. č. 417, 141 00 Praha 4  
IČ: 25137026, DIČ: CZ25137026  
zapsaná v OR vedeném  
MS v Praze, oddíl B, vložka 4785



[zapa.cz](http://zapa.cz)

Objednávky, dodání a ukládání  
betonu se řídí platnými  
Technickými a dodacími  
podmínkami ZAPA beton a.s.



- betonárny Čechy
- betonárny Morava
- provozovny vyrábějící kamenivo

